



KATALOG BUHAJÓW



2013

Drodzy Hodowcy,

Prowadzona od wielu lat ocena wartości użytkowej i hodowlanej bydła ras mięsnych jest najważniejszym zadaniem realizowanym przez Polski Związek Hodowców i Producentów Bydła Mięsnego. Jej wyniki prezentowane są co roku w przygotowywanym przez PZHiPBM raporcie „Ocena wartości użytkowej bydła mięsnego”.

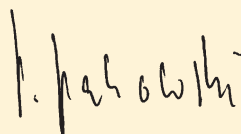
W tym roku Zarząd naszego Związku podjął decyzję, aby po raz pierwszy, najlepsze buhaje ras mięsnych przedstawić w Katalogu Buhajów. Po prawie dwudziestu latach pracy hodowców ukazuje się wydawnictwo, w którym prezentujemy najlepsze zwierzęta z naszej hodowli, najliczniejszych w Polsce ras: Limousine, Charolaise, Hereford, Angus Czerwony, Salers i Simental. Katalogi takie wydawane są przez najlepsze związki hodowców bydła mięsnego na całym świecie.

Prezentowane w katalogu wyniki wartości użytkowej i hodowlanej oraz zdjęcia zwierząt pokazują dorobek pracy hodowców, członków naszego Związku. To oni, przy współudziale pracowników PZHiPBM dokonują co roku wyboru najlepszych zwierząt. To wartość wyselekcjonowanych buhajów w największym stopniu wpływa na poziom naszej hodowli.

Po latach pracy, najlepsze zwierzęta trafiły do katalogu. Praca hodowców nie może zostać pominięta, dlatego publikujemy również ich dane. Katalog Buhajów to nie tylko prezentacja osiągnięć naszej hodowli, ale wydawnictwo, które ma pomóc wszystkim hodowcom w wyborze i zakupie najlepszych buhajów do swoich stad i w konsekwencji w uzyskiwaniu lepszych wyników ekonomicznych. W ten sposób wypełniony zostaje jeden ze statutowych celów naszej działalności, który polega na podnoszeniu opłacalności produkcji.

Katalog Buhajów wydawany będzie co roku. Mam nadzieję, że nasza wspólna praca znajdzie swoje odzwierciedlenie w cenach uzyskiwanych przez hodowców za sprzedawane zwierzęta.

Serdecznie dziękuję Hodowcom należącym do PZHiPBM oraz pracownikom Związku za pracę nad wydaniem tego Katalogu.



dr Paweł Dakowski
Prezes Zarządu
Polskiego Związku Hodowców
i Producentów Bydła Mięsnego

Słownik pojęć używanych w katalogu

Wysokość w kłębie – wysokość mierzona w najwyższym punkcie kłębu, wartość w cm.

Obwód klatki piersiowej – obwód mierzony dookoła klatki piersiowej tuż za łopatkami, wartość w cm.

Masa urodzeniowa – wartość w kg, pomiar dokonywany do 48 godzin po urodzeniu zwierzęcia.

Masa ciała w 210 dniu – masa ciała zwierzęcia standaryzowana na 210 dzień życia, wartość w kg. Pomiar dokonywany pomiędzy 165 a 255 dniem życia.

Masa ciała w 420 dniu – masa ciała zwierzęcia standaryzowana na 420 dzień życia, wartość w kg. Pomiar dokonywany pomiędzy 375 a 465 dniem życia.

Średnica mięśnia najdłuższego grzbietu – pomiar za pomocą aparatu USG średnicy (grubości) mięśnia najdłuższego grzbietu między 12 a 13 żebrem.

Wskaźnik mięsności – określa przewidywaną procentową zawartość mięsa w tuszy na podstawie pomiarów przyżyciowych wysokości w kłębie, masy ciała standaryzowanej na wiek 420 dni oraz pomiaru USG grubości mięśnia najdłuższego grzbietu (USG).

Wskaźnik rozwoju – charakteryzuje wzrost buhaja na podstawie masy ciała standaryzowanej na 210 i 420 dni oraz pomiarów wysokości w kłębie i obwodu klatki piersiowej w wieku 420 dni.

Wskaźnik oceny zbiorczej – jest sumą wskaźników WM i WR przemnożonych przez 0,6 i 0,4. wg przyjętego założenia. Oznacza to, że na oszacowaną wartość użytkową buhaja zgodnie z ustaleniami składa się w 60% jego wartość mięsna i w 40% jego rozwój do 420 dni życia.

Umięśnienie – uzyskana punktacja za cechy pokroju takie jak: szerokość między łopatkami, szerokość grzbietu, grubość (średnica) mięśnia grzbietu x 2, wysklepienie mięśni uda, długość mięśni zadu, szerokość zadu, z uwzględnieniem odpowiednich przeliczników. Określa mięsną produktywność buhaja.

Kośćciec – uzyskana punktacja za cechy pokroju takie jak: kaliber, obwód nadpęcia, szerokość klatki piersiowej, długość grzbietu, długość zadu, szerokość w biodrach, z uwzględnieniem odpowiednich przeliczników. Określa stopień rozwoju kośćca (ramy) buhaja.

Cechy funkcjonalne – uzyskana punktacja za cechy pokroju takie jak: postawa nóg przednich, szerokość pyska, linia grzbietu, postawa nóg przednich, z uwzględnieniem odpowiednich przeliczników. Określają pośrednio zdrowotność buhaja, długość użytkowania, żerność, przydatność do rozrodu.

Diagram liniowy buhaja – przedstawia w sposób graficzny w jakim stopniu wynik oceny buhaja „odbiega” od stawki buhajów danej rasy, grupy buhajów ras średnich i ciężkich. Przewaga danego buhaja jest tym większa im dłuższe jest czerwone pole. Niebieskie pole oznacza, że buhaj uzyskał wyniki poniżej średniej.

Ocena wartości hodowlanej – w ocenie wartości hodowlanej buhajów zastosowano metodę BLUP – Animal Model z wykorzystaniem w obliczeniach pakietu PEST. W porównaniu do wartości użytkowej, wartość hodowlana buhaja daje informację o jego wartości genetycznej z uwzględnieniem wpływu środowiska oraz pochodzenia.

Buhaje ras ciężkich – to buhaje ras: Blonde d'Aquitaine, Charolaise, Simental typ miesny, Salers.

Buhaje ras średnich – to buhaje ras: Angus czarny i czerwony, Hereford, Limousine.

W katalogu ujęte są najlepsze buhaje z rankingu buhajów za I półrocze 2013 roku.

Ocena hodowlana (zgodnie z Uchwałą Rady Ministrów nr 46/2011), wskaźniki: mięsności, rozwoju, oceny zbiorczej buhaja, diagram liniowy buhaja oraz ranking buhajów zostały opracowane przez Instytut Zootechniki PIB w Balicach.

Zestawienie wartości średnich dla grupy ras i poszczególnych ras bydła mięsnego.

Cecha	Średnia w grupie buhajów ras średnich	Grupa buhajów ras średnich			Średnia w grupie buhajów ras ciężkich	Grupa buhajów ras ciężkich		
		Angus czerwony	Hereford	Limousine		Charolaise	Simental mięsny	Salers
Wysokość w kłębie [cm]	133.04	132.79	137.28	132.58	131	133.58	140.81	138.13
Obwód klatki piersiowej [cm]	201.31	207.83	207.06	199.37	216	203.42	211.54	200.50
Masa ciała w 210 dniu [kg]	280.11	294.24	292.67	275.87	335	312.10	323.50	310.50
Masa ciała w 420 dniu [kg]	526.13	547.93	543.72	519.80	649	566.68	561.81	545.69
Średnica mięśnia najdłuższego grzbietu [cm]	8.64	8.21	8.46	8.75	8,4	8.85	8.60	8.82
Wskaźnik mięsności	106.45	108.78	109.63	105.62	126,24	114.07	113.74	111.23
Wskaźnik rozwoju	108.02	108.42	108.37	107.90	109,53	108.85	109.16	108.78
Wskaźnik oceny zbiorczej	103.21	105.12	105.74	102.54	118,7	104.08	103.97	101.97



ANGUS CZERWONY

Nazwa **PODUCH**
 Numer **PL005261780456**
 Data urodzenia 06-12-2011
 Genotyp 100%
 Hodowca Spółdzielcza Agrofirma Witkowo,
 ZR Bralęcın Witkowo,
 73-102 Stargard Szczeciński,
 tel.: 91 578 39 26

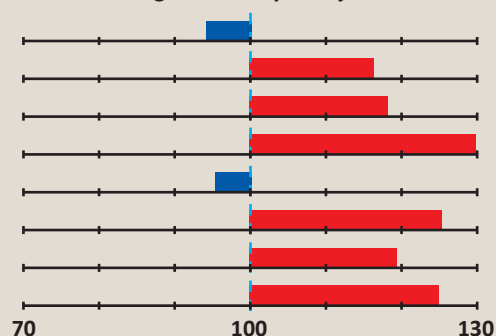
Cecha	Śr. dla rasy	Wynik buhaja
Wysokość w kłębie [cm]	132,79	131
Obwód klatki piersiowej [cm]	207,83	216
Masa ciała w 210 dniu [kg]	294,24	335
Masa ciała w 420 dniu [kg]	547,93	649
Średnica mięśnia najdłuższego grzbietu [cm]	8,21	8,4
Wskaźnik mięsności	108,78	126,24
Wskaźnik rozwoju	108,42	109,53
Wskaźnik oceny zbiorczej	105,12	118,7

Rodowód

O:	LAW PL005172072657	OO:	HARPUN PL005043746083
		MO:	LADY-5 PL005111665155
M:	DUTCHES 11 PL005008341735	OM:	BOSTON POLRAGY000057
		MM:	DUTCHESS 2 POLRAGX000121

Przyrost [g]	
210 dni	420 dni
1374	1505
Masa urodzeniowa [kg]	
46	

Diagram liniowy buhaja



Ocena wartości hodowlanej	128,14
---------------------------	--------

Nazwa **PARYS**
 Numer **PL005261779818**
 Data urodzenia 23-11-2011
 Genotyp 100%
 Hodowca Spółdzielcza Agrofirma Witkowo,
 ZR Bralęcın Witkowo,
 73-102 Stargard Szczeciński,
 tel.: 91 578 39 26

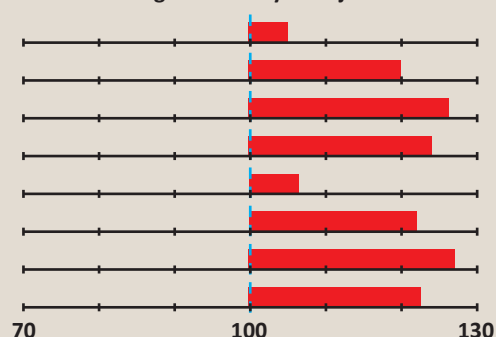
Cecha	Śr. dla rasy	Wynik buhaja
Wysokość w kłębie [cm]	132,79	135
Obwód klatki piersiowej [cm]	207,83	219
Masa ciała w 210 dniu [kg]	294,24	359
Masa ciała w 420 dniu [kg]	547,93	625
Średnica mięśnia najdłuższego grzbietu [cm]	8,21	9,0
Wskaźnik mięsności	108,78	124
Wskaźnik rozwoju	108,42	69
Wskaźnik oceny zbiorczej	105,12	110

Rodowód

O:	STAR RED TEGRO CZ0666607061	OO:	OLSE RED CZ0521333072
		MO:	MARIKA CZ0050625961
M:	KORA-1 PL005219972438	OM:	JANIN PL005133295712
		MM:	CORMINALE-7 PL005008342411

Przyrost [g]	
210 dni	420 dni
1498	1252
Masa urodzeniowa [kg]	
44	

Diagram liniowy buhaja



Ocena wartości hodowlanej	129,13
---------------------------	--------

Umięśnienie	47
Kośćciec	27
Cechy funkcjonalne	16
Łącznie	90

Nazwa **POPAS**
 Numer **PL005261779634**
 Data urodzenia 18-11-2011
 Genotyp 100%
 Hodowca Spółdzielcza Agrofirma Witkowo,
 ZR Bralęcın Witkowo,
 73-102 Stargard Szczeciński,
 tel.: 91 578 39 26

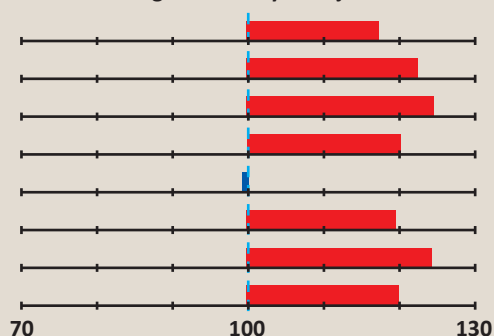
Cecha	Śr. dla rasy	Wynik buhaja
Wysokość w kłębie [cm]	132,79	140
Obwód klatki piersiowej [cm]	207,83	222
Masa ciała w 210 dniu [kg]	294,24	354
Masa ciała w 420 dniu [kg]	547,93	610
Średnica mięśnia najdłuższego grzbietu [cm]	8,21	8,6
Wskaźnik mięsności	108,78	121,80
Wskaźnik rozwoju	108,42	110,00
Wskaźnik oceny zbiorczej	105,12	115,55

Rodowód

O:	STAR RED TEGRO CZ0666607061	OO:	OLSE RED CZ0521333072
		MO:	MARIKA CZ0050625961
M:	CORMINALE-7 PL005008342411	OM:	ELWAY 311469
		MM:	ROYAL 1 PL005008344262

Przyrost [g]	
210 dni	420 dni
1472	1195
Masa urodzeniowa [kg]	
45	

Diagram liniowy buhaja



Ocena wartości hodowlanej	125,26
---------------------------	---------------

Nazwa **PIWOSZ**
 Numer **PL005261779467**
 Data urodzenia 12-11-2011
 Genotyp 100%
 Hodowca Spółdzielcza Agrofirma Witkowo,
 ZR Bralęcın Witkowo,
 73-102 Stargard Szczeciński,
 tel.: 91 578 39 26

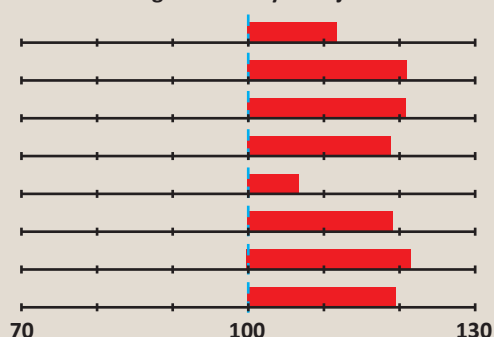
Cecha	Śr. dla rasy	Wynik buhaja
Wysokość w kłębie [cm]	132,79	138
Obwód klatki piersiowej [cm]	207,83	220
Masa ciała w 210 dniu [kg]	294,24	344
Masa ciała w 420 dniu [kg]	547,93	604
Średnica mięśnia najdłuższego grzbietu [cm]	8,21	9,0
Wskaźnik mięsności	108,78	121,65
Wskaźnik rozwoju	108,42	109,74
Wskaźnik oceny zbiorczej	105,12	115,33

Rodowód

O:	LEGER PL005172072701	OO:	JAMES PL005086347254
		MO:	DUCHA-9 PL005086362905
M:	RIVER 2 PL005008345801	OM:	FIRE 9013787
		MM:	MISS RIVER POLRAGX000152

Przyrost [g]	
210 dni	420 dni
1472	1214
Masa urodzeniowa [kg]	
35	

Diagram liniowy buhaja



Ocena wartości hodowlanej	122,37
---------------------------	---------------

Nazwa **PASEK**
 Numer **PL005261780029**
 Data urodzenia 26-11-2011
 Genotyp 100%
 Hodowca Spółdzielcza Agrofirma Witkowo,
 ZR Bralęcın Witkowo,
 73-102 Stargard Szczeciński,
 tel.: 91 578 39 26

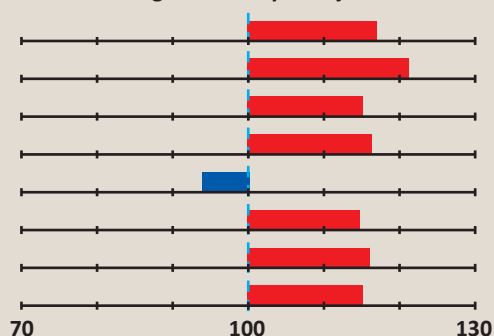
Cecha	Śr. dla rasy	Wynik buhaja
Wysokość w kłębie [cm]	132,79	140
Obwód klatki piersiowej [cm]	207,83	220
Masa ciała w 210 dniu [kg]	294,24	326
Masa ciała w 420 dniu [kg]	547,93	593
Średnica mięśnia najdłuższego grzbietu [cm]	8,21	8,3
Wskaźnik mięsności	108,78	117,99
Wskaźnik rozwoju	108,42	109,28
Wskaźnik oceny zbiorczej	105,12	112,39

Rodowód

O:	JON PL005111665216	OO:	SHARPSHOOTER US606035
		MO:	WALERIA-9 PL005053703014
M:	RENA-3 PL005202827448	OM:	JANKO PL005111665384
		MM:	ROIALLY-8 PL005008343890

Przyrost [g]	
210 dni	420 dni
1363	1262
Masa urodzeniowa [kg]	
40	

Diagram liniowy buhaja



Ocena wartości hodowlanej	110,61
---------------------------	--------

Nazwa **POPIELEC**
 Numer **PL005261780494**
 Data urodzenia 06-12-2011
 Genotyp 100%
 Hodowca Spółdzielcza Agrofirma Witkowo,
 ZR Bralęcın Witkowo,
 73-102 Stargard Szczeciński,
 tel.: 91 578 39 26

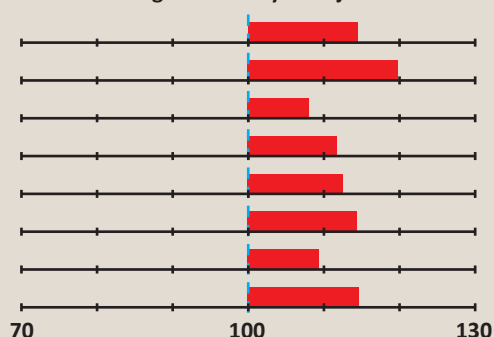
Cecha	Śr. dla rasy	Wynik buhaja
Wysokość w kłębie [cm]	132,79	140
Obwód klatki piersiowej [cm]	207,83	220
Masa ciała w 210 dniu [kg]	294,24	326
Masa ciała w 420 dniu [kg]	547,93	593
Średnica mięśnia najdłuższego grzbietu [cm]	8,21	8,3
Wskaźnik mięsności	108,78	117,99
Wskaźnik rozwoju	108,42	109,28
Wskaźnik oceny zbiorczej	105,12	112,39

Rodowód

O:	LEBAN PL005172071254	OO:	INGRES PL005053712719
		MO:	DIURANA 1 PL005008341391
M:	BIRDA-9 PL005219972933	OM:	FOS PL005008346334
		MM:	BIRDY 2 PL005008345931

Przyrost [g]	
210 dni	420 dni
1243	1290
Masa urodzeniowa [kg]	
40	

Diagram liniowy buhaja



Ocena wartości hodowlanej	118,92
---------------------------	--------

Nazwa **POLOT**
 Numer **PL005261779689**
 Data urodzenia 20-11-2011
 Genotyp 100%
 Hodowca Spółdzielcza Agrofirma Witkowo,
 ZR Bralęcın Witkowo,
 73-102 Stargard Szczeciński,
 tel.: 91 578 39 26

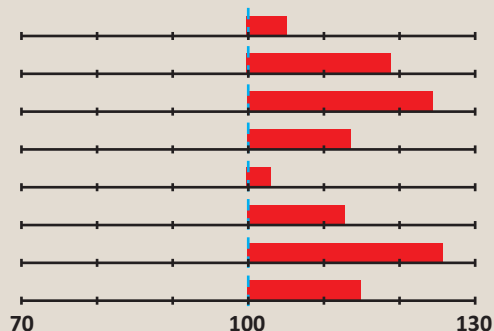
Cecha	Śr. dla rasy	Wynik buhaja
Wysokość w kłębie [cm]	132,79	135
Obwód klatki piersiowej [cm]	207,83	218
Masa ciała w 210 dniu [kg]	294,24	356
Masa ciała w 420 dniu [kg]	547,93	585
Średnica mięśnia najdłuższego grzbietu [cm]	8,21	8,8
Wskaźnik mięsności	108,78	117,28
Wskaźnik rozwoju	108,42	110,03
Wskaźnik oceny zbiorczej	105,12	112,16

Rodowód

O:	LEGER PL005172072701	OO:	JAMES PL005086347254
		MO:	DUCHA-9 PL005086362905
M:	LADY 4 PL005077190609	OM:	FINISZ PL005008346358
		MM:	LADY 1 PL005008345849

Przyrost [g]	
210 dni	420 dni
1492	1052
Masa urodzeniowa [kg]	
43	

Diagram liniowy buhaja



Ocena wartości hodowlanej	117,70
---------------------------	---------------

Nazwa **RYCERZ**
 Numer **PL005261781620**
 Data urodzenia 14-01-2012
 Genotyp 100%
 Hodowca Spółdzielcza Agrofirma Witkowo,
 ZR Bralęcın Witkowo,
 73-102 Stargard Szczeciński,
 tel.: 91 578 39 26

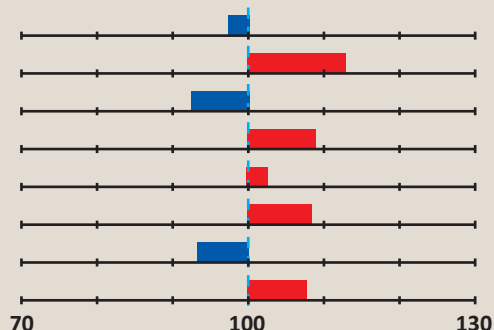
Cecha	Śr. dla rasy	Wynik buhaja
Wysokość w kłębie [cm]	132,79	132
Obwód klatki piersiowej [cm]	207,83	213
Masa ciała w 210 dniu [kg]	294,24	257
Masa ciała w 420 dniu [kg]	547,93	563
Średnica mięśnia najdłuższego grzbietu [cm]	8,21	8,8
Wskaźnik mięsności	108,78	113,01
Wskaźnik rozwoju	108,42	107,52
Wskaźnik oceny zbiorczej	105,12	107,95

Rodowód

O:	MOSKWICZ PL005219972254	OO:	KARMIN PL005135050517
		MO:	CONTRA-16 PL005135050296
M:	PRIDE 3 PL005008341582	OM:	BERTUS POLRAGY000061
		MM:	PRIDE 1 PL005008345498

Przyrost [g]	
210 dni	420 dni
1029	1486
Masa urodzeniowa [kg]	
41	

Diagram liniowy buhaja



Ocena wartości hodowlanej	109,43
---------------------------	---------------



CHAROLAISE

Nazwa **ROMEL**
 Numer **PL005267083735**
 Data urodzenia 31-03-2012
 Genotyp 100%
 Hodowca Bernatowicz Artur
 Marcinowiczki 6,
 58-130 Żarów,
 tel.: 660 995 953

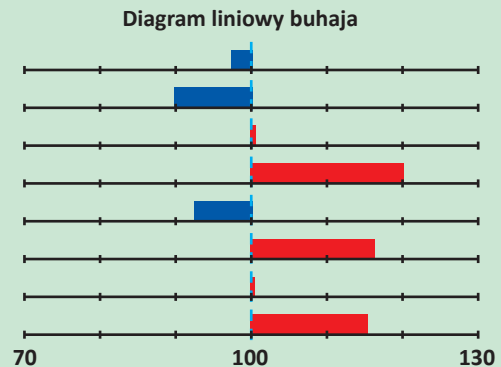
Cecha	Śr. dla rasy	Wynik buhaja
Wysokość w kłębie [cm]	133,58	136
Obwód klatki piersiowej [cm]	203,42	195
Masa ciała w 210 dniu [kg]	312,10	317
Masa ciała w 420 dniu [kg]	566,68	646
Średnica mięśnia najdłuższego grzbietu [cm]	8,85	8,3
Wskaźnik mięsności	114,07	126,3
Wskaźnik rozwoju	108,85	108,97
Wskaźnik oceny zbiorczej	104,08	113,1

Rodowód

O:	ARTABAN FR2144170207	OO:	PALADIN SC FR4240299352
		MO:	UNESCO FR2144170090
M:	URBANE 66 PL005056257422	OM:	FLIS PL005007353579
		MM:	URBANE 65 PL005007474618

Przyrost [g]	
210 dni	420 dni
1320	1660
Masa urodzeniowa [kg]	
40	

Ocena wartości hodowlanej	99,17
Umięśnienie	45
Kośćciec	26
Cechy funkcjonalne	18
Łącznie	89



Nazwa **POTAS**
 Numer **PL005225280824**
 Data urodzenia 05-11-2011
 Genotyp 100%
 Hodowca Spółdzielcza Agrofirma Witkowo,
 ZR Strzyżno
 Witkowo, 73-102 Stargard Szczeciński,
 tel.: 91 578 39 26

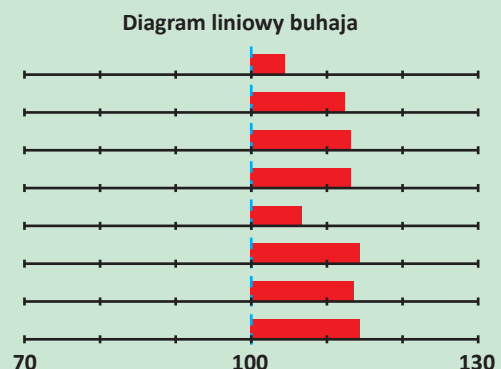
Cecha	Śr. dla rasy	Wynik buhaja
Wysokość w kłębie [cm]	133,58	139
Obwód klatki piersiowej [cm]	203,42	219
Masa ciała w 210 dniu [kg]	312,10	359
Masa ciała w 420 dniu [kg]	566,68	617
Średnica mięśnia najdłuższego grzbietu [cm]	8,85	9,2
Wskaźnik mięsności	114,07	124,65
Wskaźnik rozwoju	108,85	110,12
Wskaźnik oceny zbiorczej	104,08	112,35

Rodowód

O:	LUCEK PL005174165562	OO:	RUSS FR6334971421
		MO:	ARLETTE FR1823465625
M:	AQUARELLE FR3615055300	OM:	SAPHIR FR8533241205
		MM:	TULIPE FR3615052875

Przyrost [g]	
210 dni	420 dni
1423	1218
Masa urodzeniowa [kg]	
60	

Ocena wartości hodowlanej	114,81
---------------------------	---------------



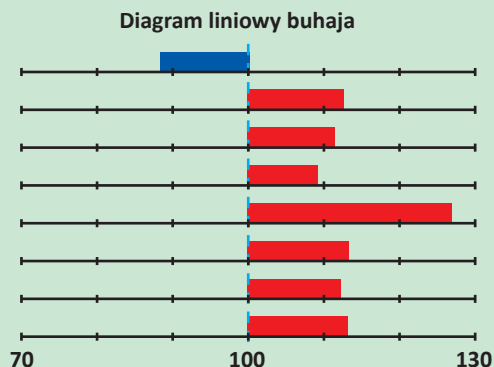
Nazwa **PORT**
 Numer **PL005225280725**
 Data urodzenia 24-10-2011
 Genotyp 100%
 Hodowca Spółdzielcza Agrofirma Witkowo,
 ZR Strzyżno
 Witkowo, 73-102 Stargard Szczeciński,
 tel.: 91 578 39 26

Cecha	Śr. dla rasy	Wynik buhaja
Wysokość w kłębie [cm]	133,58	132
Obwód klatki piersiowej [cm]	203,42	220
Masa ciała w 210 dniu [kg]	312,10	353
Masa ciała w 420 dniu [kg]	566,68	598
Średnica mięśnia najdłuższego grzbietu [cm]	8,85	10,5
Wskaźnik mięsności	114,07	124,16
Wskaźnik rozwoju	108,85	109,97
Wskaźnik oceny zbiorczej	104,08	111,93

Rodowód

O:	MALICEUX FR2396104088	OO:	EPSOM FR4289102555
		MO:	GRACE FR2391104137
M:	ADELA-1 PL005183624937	OM:	NATUR FR3697010336
		MM:	ALLEMAGNE FR0311935051

Przyrost [g]	
210 dni	420 dni
1413	1167
Masa urodzeniowa [kg]	
56	



Ocena wartości hodowlanej	113,13
---------------------------	---------------

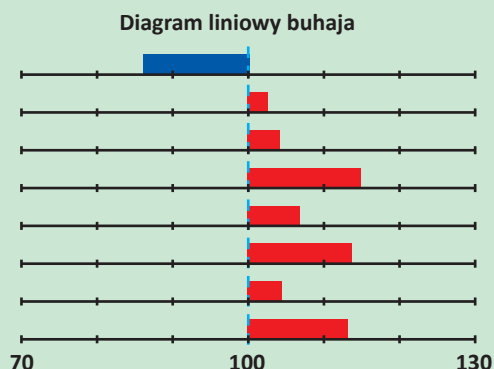
Nazwa **PUTIN**
 Numer **PL005267083711**
 Data urodzenia 20-12-2011
 Genotyp 100%
 Hodowca Bernatowicz Artur
 Marcinowiczki 6,
 58-130 Żarów,
 tel.: 660 995 953

Cecha	Śr. dla rasy	Wynik buhaja
Wysokość w kłębie [cm]	133,58	131
Obwód klatki piersiowej [cm]	203,42	208
Masa ciała w 210 dniu [kg]	312,10	330
Masa ciała w 420 dniu [kg]	566,68	623
Średnica mięśnia najdłuższego grzbietu [cm]	8,85	9,2
Wskaźnik mięsności	114,07	124,26
Wskaźnik rozwoju	108,85	109,35
Wskaźnik oceny zbiorczej	104,08	111,76

Rodowód

O:	NUB PL005264726314	OO:	LINTUR PL005174107364
		MO:	LEŚNA 14 PL005056257453
M:	URBANE 56 A PL005056257514	OM:	FLIS PL005007353579
		MM:	URBANE 55 PL005007469454

Przyrost [g]	
210 dni	420 dni
1347	1404
Masa urodzeniowa [kg]	
47	



Ocena wartości hodowlanej	91,72
---------------------------	--------------

Umięśnienie	48
Kośćciec	29
Cechy funkcjonalne	17
Łącznie	94

Nazwa **POSĄG**
 Numer **PL005225280800**
 Data urodzenia 04-11-2011
 Genotyp 100%
 Hodowca Spółdzielcza Agrofirma Witkowo,
 ZR Strzyżno
 Witkowo, 73-102 Stargard Szczeciński,
 tel.: 91 578 39 26

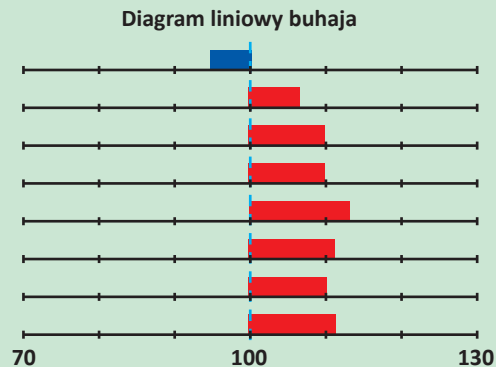
Cecha	Śr. dla rasy	Wynik buhaja
Wysokość w kłębie [cm]	133,58	135
Obwód klatki piersiowej [cm]	203,42	212
Masa ciała w 210 dniu [kg]	312,10	348
Masa ciała w 420 dniu [kg]	566,68	602
Średnica mięśnia najdłuższego grzbietu [cm]	8,85	9,6
Wskaźnik mięsności	114,07	122,62
Wskaźnik rozwoju	108,85	109,81
Wskaźnik oceny zbiorczej	104,08	110,74

Rodowód

O:	NATUR FR3697010336	OO:	EXCLUSIF FR8589103317
		MO:	LUCILE FR3694103188
M:	ALCOVE FR2305109412	OM:	TWIST FR5812102209
		MM:	TAQUINE FR2302100426

Przyrost [g]	
210 dni	420 dni
1367	1199
Masa urodzeniowa [kg]	
61	

Ocena wartości hodowlanej	111,88
Umięśnienie	48
Kośćciec	28
Cechy funkcjonalne	15
Łącznie	91



Nazwa **RANT**
 Numer **PL005277349364**
 Data urodzenia 11-01-2012
 Genotyp 100%
 Hodowca Spółdzielcza Agrofirma Witkowo,
 ZR Strzyżno
 Witkowo, 73-102 Stargard Szczeciński,
 tel.: 91 578 39 26

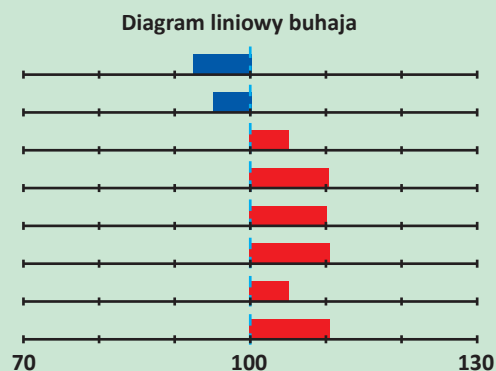
Cecha	Śr. dla rasy	Wynik buhaja
Wysokość w kłębie [cm]	133,58	134
Obwód klatki piersiowej [cm]	203,42	201
Masa ciała w 210 dniu [kg]	312,10	331
Masa ciała w 420 dniu [kg]	566,68	605
Średnica mięśnia najdłuższego grzbietu [cm]	8,85	9,4
Wskaźnik mięsności	114,07	122,34
Wskaźnik rozwoju	108,85	109,33
Wskaźnik oceny zbiorczej	104,08	110,34

Rodowód

O:	PRIMEUR FR3802274639	OO:	HERNANI FR8592103408
		MO:	INNOCENTE DESCAMPS ROGER FR3892102106
M:	AGATHE FR2132645020	OM:	PRINCE FR5810999094
		MM:	ROSE FR2100104949

Przyrost [g]	
210 dni	420 dni
1246	1309
Masa urodzeniowa [kg]	
69	

Ocena wartości hodowlanej	116,66
Umięśnienie	45
Kośćciec	25
Cechy funkcjonalne	16
Łącznie	86



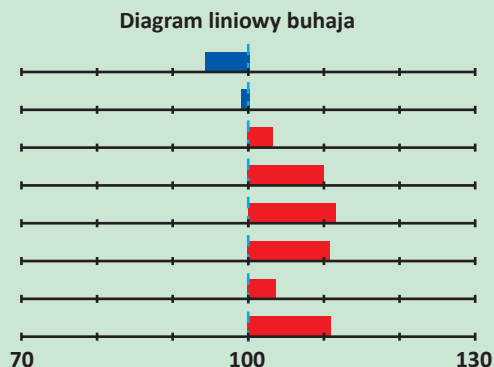
Nazwa **POPIS**
 Numer **PL005277349012**
 Data urodzenia 08-12-2011
 Genotyp 100%
 Hodowca Spółdzielcza Agrofirma Witkowo,
 ZR Strzyżno
 Witkowo, 73-102 Stargard Szczeciński,
 tel.: 91 578 39 26

Cecha	Śr. dla rasy	Wynik buhaja
Wysokość w kłębie [cm]	133,58	135
Obwód klatki piersiowej [cm]	203,42	205
Masa ciała w 210 dniu [kg]	312,10	326
Masa ciała w 420 dniu [kg]	566,68	602
Średnica mięśnia najdłuższego grzbietu [cm]	8,85	9,5
Wskaźnik mięsności	114,07	122,31
Wskaźnik rozwoju	108,85	109,22
Wskaźnik oceny zbiorczej	104,08	110,28

Rodowód

O:	ROBUSTIN FR0700511069	OO:	CASOAR FR4587100162
		MO:	MACARENA FR0796009476
M:	ABELLE FR0311865430	OM:	PALME D'OR FR0310159268
		MM:	NOCHE FR0397109291

Przyrost [g]	
210 dni	420 dni
1224	1326
Masa urodzeniowa [kg]	
69	



Ocena wartości hodowlanej	116,10
---------------------------	---------------

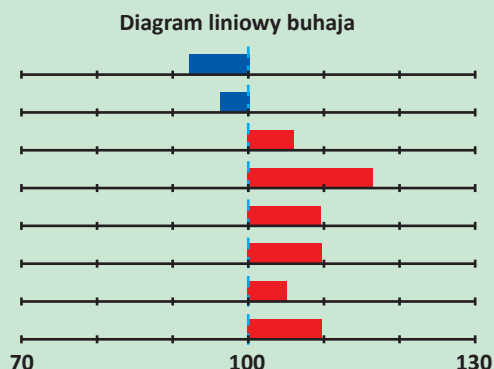
Nazwa **POLAN**
 Numer **PL005225280756**
 Data urodzenia 30-10-2011
 Genotyp 100%
 Hodowca Spółdzielcza Agrofirma Witkowo,
 ZR Strzyżno
 Witkowo, 73-102 Stargard Szczeciński,
 tel.: 91 578 39 26

Cecha	Śr. dla rasy	Wynik buhaja
Wysokość w kłębie [cm]	133,58	134
Obwód klatki piersiowej [cm]	203,42	202
Masa ciała w 210 dniu [kg]	312,10	333
Masa ciała w 420 dniu [kg]	566,68	591
Średnica mięśnia najdłuższego grzbietu [cm]	8,85	9,8
Wskaźnik mięsności	114,07	121,18
Wskaźnik rozwoju	108,85	109,38
Wskaźnik oceny zbiorczej	104,08	109,51

Rodowód

O:	NART PL005183625385	OO:	ASTRE FR2142292664
		MO:	AQUARELLE FR3615055300
M:	AMELIE FR5812405239	OM:	ROYAL FR5816600037
		MM:	POUPEE FR5813199936

Przyrost [g]	
210 dni	420 dni
1365	1232
Masa urodzeniowa [kg]	
46	



Ocena wartości hodowlanej	111,19
---------------------------	---------------

Nazwa **POTOMEK**
 Numer **PL005225280770**
 Data urodzenia 31-10-2011
 Genotyp 100%
 Hodowca Spółdzielcza Agrofirma Witkowo,
 ZR Strzyżno
 Witkowo, 73-102 Stargard Szczeciński,
 tel.: 91 578 39 26

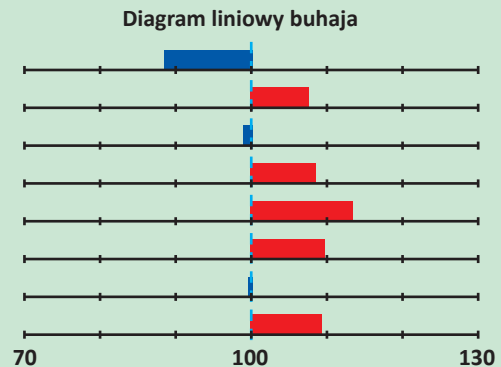
Cecha	Śr. dla rasy	Wynik buhaja
Wysokość w kłębie [cm]	133,58	132
Obwód klatki piersiowej [cm]	203,42	214
Masa ciała w 210 dniu [kg]	312,10	313
Masa ciała w 420 dniu [kg]	566,68	595
Średnica mięśnia najdłuższego grzbietu [cm]	8,85	9,6
Wskaźnik mięsności	114,07	120,9
Wskaźnik rozwoju	108,85	108,94
Wskaźnik oceny zbiorczej	104,08	109,13

Rodowód

O:	PRINTEMPS FR7273579580	OO:	MEILLARD FR7196103834
		MO:	JONQUTLLE FR7293106554
M:	AUTOMNE FR5811405942	OM:	RAMGATE FR0310250964
		MM:	MAYOTTE FR5896126928

Przyrost [g]	
210 dni	420 dni
1242	1342
Masa urodzeniowa [kg]	
52	

Ocena wartości hodowlanej	110,67
Umięśnienie	48
Kośćciec	24
Cechy funkcjonalne	17
Łącznie	89



Nazwa **POTOK**
 Numer **PL005225280688**
 Data urodzenia 19-10-2011
 Genotyp 100%
 Hodowca Spółdzielcza Agrofirma Witkowo,
 ZR Strzyżno
 Witkowo, 73-102 Stargard Szczeciński,
 tel.: 91 578 39 26

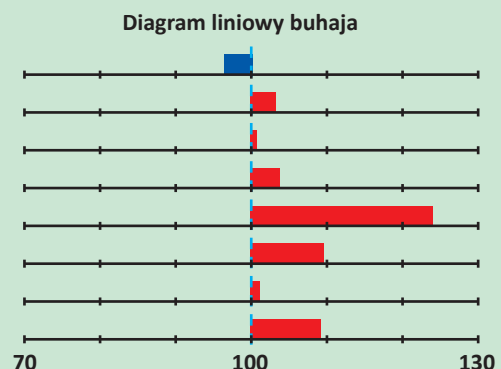
Cecha	Śr. dla rasy	Wynik buhaja
Wysokość w kłębie [cm]	133,58	136
Obwód klatki piersiowej [cm]	203,42	209
Masa ciała w 210 dniu [kg]	312,10	318
Masa ciała w 420 dniu [kg]	566,68	577
Średnica mięśnia najdłuższego grzbietu [cm]	8,85	10,3
Wskaźnik mięsności	114,07	120,68
Wskaźnik rozwoju	108,85	109,03
Wskaźnik oceny zbiorczej	104,08	109,01

Rodowód

O:	MALICIEUX FR2396104088	OO:	EPSOM FR4289102555
		MO:	GRACE FR2391104137
M:	ANITKA PL005183624777	OM:	RUSS FR6334971421
		MM:	ANTILLES FR4978908395

Przyrost [g]	
210 dni	420 dni
1296	1232
Masa urodzeniowa [kg]	
46	

Ocena wartości hodowlanej	109,17
---------------------------	--------



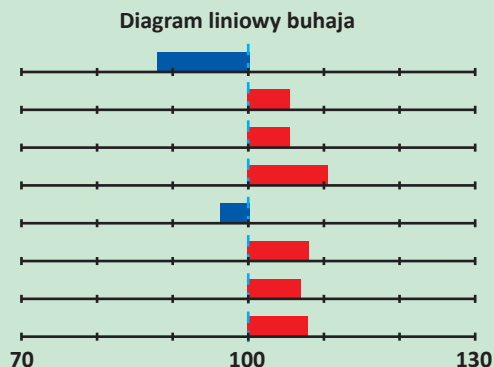
Nazwa **PULS**
 Numer **PL005277349128**
 Data urodzenia 16-12-2011
 Genotyp 100%
 Hodowca Spółdzielcza Agrofirma Witkowo,
 ZR Strzyżno
 Witkowo, 73-102 Stargard Szczeciński,
 tel.: 91 578 39 26

Cecha	Śr. dla rasy	Wynik buhaja
Wysokość w kłębie [cm]	133,58	132
Obwód klatki piersiowej [cm]	203,42	211
Masa ciała w 210 dniu [kg]	312,10	334
Masa ciała w 420 dniu [kg]	566,68	606
Średnica mięśnia najdłuższego grzbietu [cm]	8,85	8,5
Wskaźnik mięsności	114,07	119,41
Wskaźnik rozwoju	108,85	109,46
Wskaźnik oceny zbiorczej	104,08	108,25

Rodowód

O:	ROBUSTIN FR0700511069	OO:	CASOAR FR4587100162
		MO:	MACARENA FR0796009476
M:	ARLETTE FR1823465625	OM:	SHERIF FR2351102784
		MM:	MADONE FR1895104897

Przyrost [g]	
210 dni	420 dni
1322	1296
Masa urodzeniowa [kg]	
56	



Ocena wartości hodowlanej	111,66
---------------------------	---------------

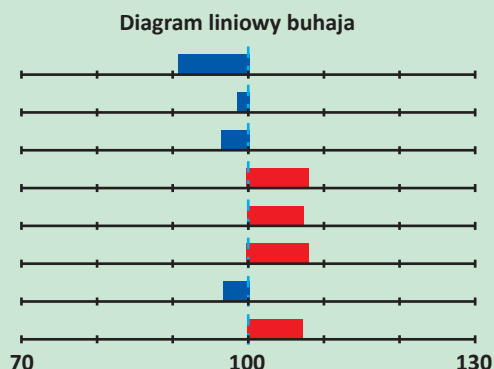
Nazwa **PATRYK**
 Numer **PL005225280893**
 Data urodzenia 11-11-2011
 Genotyp 100%
 Hodowca Spółdzielcza Agrofirma Witkowo,
 ZR Strzyżno
 Witkowo, 73-102 Stargard Szczeciński,
 tel.: 91 578 39 26

Cecha	Śr. dla rasy	Wynik buhaja
Wysokość w kłębie [cm]	133,58	133
Obwód klatki piersiowej [cm]	203,42	204
Masa ciała w 210 dniu [kg]	312,10	305
Masa ciała w 420 dniu [kg]	566,68	592
Średnica mięśnia najdłuższego grzbietu [cm]	8,85	9,2
Wskaźnik mięsności	114,07	119,34
Wskaźnik rozwoju	108,85	108,69
Wskaźnik oceny zbiorczej	104,08	107,89

Rodowód

O:	MALICIEUX FR2396104088	OO:	EPSOM FR4289102555
		MO:	GRACE FR2391104137
M:	AMBITNA PL005183624838	OM:	NATUR FR3697010336
		MM:	AMBIANCE FR8543362777

Przyrost [g]	
210 dni	420 dni
1162	1375
Masa urodzeniowa [kg]	
61	



Ocena wartości hodowlanej	106,02
---------------------------	---------------

Umięśnienie	48
Kośćciec	26
Cechy funkcjonalne	15
Łącznie	89



HEREFORD

Nazwa **PORT**
 Numer **PL005269833505**
 Data urodzenia 24-11-2011
 Genotyp 100%
 Hodowca Spółdzielcza Agrofirma Witkowo,
 ZR Rzeplino filia Krępcowo
 Witkowo, 73-102 Stargard Szczeciński,
 tel.: 91 578 39 26

Cecha	Śr. dla rasy	Wynik buhaja
Wysokość w kłębie [cm]	137,28	138
Obwód klatki piersiowej [cm]	207,06	210
Masa ciała w 210 dniu [kg]	292,67	360
Masa ciała w 420 dniu [kg]	543,72	605
Średnica mięśnia najdłuższego grzbietu [cm]	8,46	8,8
Wskaźnik mięsności	109,63	121,21
Wskaźnik rozwoju	108,37	110,09
Wskaźnik oceny zbiorczej	105,74	115,14

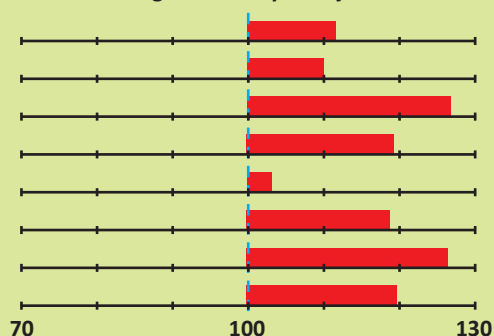
Rodowód

O:	FELIX DE1400896675	OO:	FERRARI PC02611885
		MO:	GIRL DE1400896701
M:	LUNA 1 PL005135048248	OM:	HETMAN PL005043782302
		MM:	LUNA PL005043782609

Przyrost [g]	
210 dni	420 dni
1545	1198
Masa urodzeniowa [kg]	
36	

Ocena wartości hodowlanej	124,60
Umięśnienie	44
Kośćciec	26
Cechy funkcjonalne	15
Łącznie	85

Diagram liniowy buhaja



Nazwa **PIORUN**
 Numer **PL005269833550**
 Data urodzenia 26-11-2011
 Genotyp 100%
 Hodowca Spółdzielcza Agrofirma Witkowo,
 ZR Rzeplino filia Krępcowo
 Witkowo, 73-102 Stargard Szczeciński,
 tel.: 91 578 39 26

Cecha	Śr. dla rasy	Wynik buhaja
Wysokość w kłębie [cm]	137,28	141
Obwód klatki piersiowej [cm]	207,06	214
Masa ciała w 210 dniu [kg]	292,67	325
Masa ciała w 420 dniu [kg]	543,72	586
Średnica mięśnia najdłuższego grzbietu [cm]	8,46	8,9
Wskaźnik mięsności	109,63	118,81
Wskaźnik rozwoju	108,37	109,22
Wskaźnik oceny zbiorczej	105,74	112,99

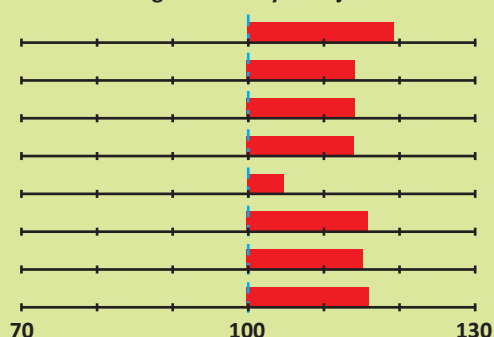
Rodowód

O:	FELIX DE1400896675	OO:	FERRARI PC02611885
		MO:	GIRL DE1400896701
M:	KAREN-5 PL005174169331	OM:	JDRO PL005056880231
		MM:	KAREN 3 PL005043717325

Przyrost [g]	
210 dni	420 dni
1383	1256
Masa urodzeniowa [kg]	
35	

Ocena wartości hodowlanej	118,83
Umięśnienie	47
Kośćciec	26
Cechy funkcjonalne	18
Łącznie	91

Diagram liniowy buhaja



Nazwa **PIJUS**
 Numer **PL005269833512**
 Data urodzenia 25-11-2011
 Genotyp 100%
 Hodowca Spółdzielcza Agrofirma Witkowo,
 ZR Rzeplino filia Krępcowo
 Witkowo, 73-102 Stargard Szczeciński,
 tel.: 91 578 39 26

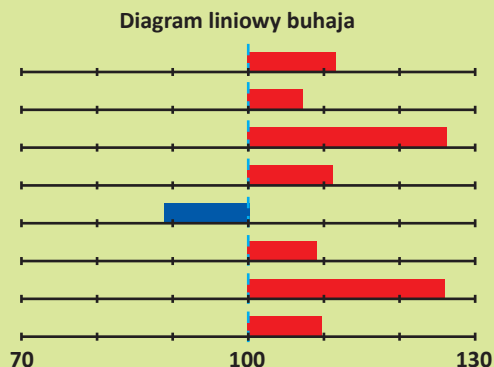
Cecha	Śr. dla rasy	Wynik buhaja
Wysokość w kłębie [cm]	137,28	138
Obwód klatki piersiowej [cm]	207,06	207
Masa ciała w 210 dniu [kg]	292,67	359
Masa ciała w 420 dniu [kg]	543,72	573
Średnica mięśnia najdłuższego grzbietu [cm]	8,46	8
Wskaźnik mięsności	109,63	113,33
Wskaźnik rozwoju	108,37	110,04
Wskaźnik oceny zbiorczej	105,74	109,19

Rodowód

O:	JANAS PL005086354597	OO:	GRAB PL005008336113
		MO:	KATHY 3 PL005007458878
M:	MISS-12 PL005135048255	OM:	HETMAN PL005043782302
		MM:	MISS 11 PL005043782746

Przyrost [g]	
210 dni	420 dni
1543	1066
Masa urodzeniowa [kg]	
35	

Ocena wartości hodowlanej	112,88
Umięśnienie	41
Kośćciec	25
Cechy funkcjonalne	17
Łącznie	83



Nazwa **POTOP**
 Numer **PL005255536878**
 Data urodzenia 18-11-2011
 Genotyp 100%
 Hodowca Spółdzielcza Agrofirma Witkowo,
 ZR Rzeplino filia Krępcowo
 Witkowo, 73-102 Stargard Szczeciński,
 tel.: 91 578 39 26

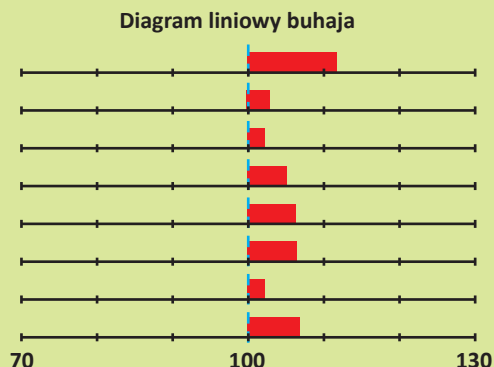
Cecha	Śr. dla rasy	Wynik buhaja
Wysokość w kłębie [cm]	137,28	138
Obwód klatki piersiowej [cm]	207,06	204
Masa ciała w 210 dniu [kg]	292,67	287
Masa ciała w 420 dniu [kg]	543,72	546
Średnica mięśnia najdłuższego grzbietu [cm]	8,46	9
Wskaźnik mięsności	109,63	111,79
Wskaźnik rozwoju	108,37	108,21
Wskaźnik oceny zbiorczej	105,74	107,3

Rodowód

O:	LAMBROS PL005174169423	OO:	GROM PL005043782265
		MO:	KATHARINE 10 PL005008336038
M:	JASTRA-5 PL005043782739	OM:	RUNNER 489 X23610318
		MM:	JASY 4 PL005007458694

Przyrost [g]	
210 dni	420 dni
1204	1231
Masa urodzeniowa [kg]	
34	

Ocena wartości hodowlanej	101,39
Umięśnienie	45
Kośćciec	29
Cechy funkcjonalne	17
Łącznie	91



Nazwa **PAWILON**
 Numer **PL005255536847**
 Data urodzenia 18-11-2011
 Genotyp 100%
 Hodowca Spółdzielcza Agrofirma Witkowo,
 ZR Rzeplino filia Krępcowo
 Witkowo, 73-102 Stargard Szczeciński,
 tel.: 91 578 39 26

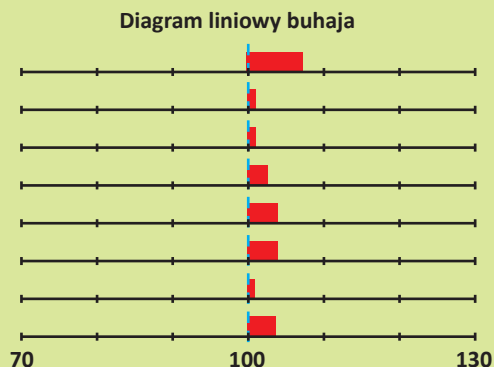
Cecha	Śr. dla rasy	Wynik buhaja
Wysokość w kłębie [cm]	137,28	136
Obwód klatki piersiowej [cm]	207,06	202
Masa ciała w 210 dniu [kg]	292,67	283
Masa ciała w 420 dniu [kg]	543,72	539
Średnica mięśnia najdłuższego grzbietu [cm]	8,46	8,9
Wskaźnik mięsności	109,63	109,94
Wskaźnik rozwoju	108,37	108,1
Wskaźnik oceny zbiorczej	105,74	105,87

Rodowód

O:	FELIX DE1400896675	OO:	FERRARI PC02611885
		MO:	GIRL DE1400896701
M:	JULIA-5 PL005192824694	OM:	JAN PL005056880125
		MM:	JULIA 3 PL005077204290

Przyrost [g]	
210 dni	420 dni
1184	1219
Masa urodzeniowa [kg]	
34	

Ocena wartości hodowlanej	103,71
Umięśnienie	45
Kośćciec	23
Cechy funkcjonalne	15
Łącznie	83



Nazwa **PUDEL**
 Numer **PL005269833451**
 Data urodzenia 23-11-2011
 Genotyp 100%
 Hodowca Spółdzielcza Agrofirma Witkowo,
 ZR Rzeplino filia Krępcowo
 Witkowo, 73-102 Stargard Szczeciński,
 tel.: 91 578 39 26

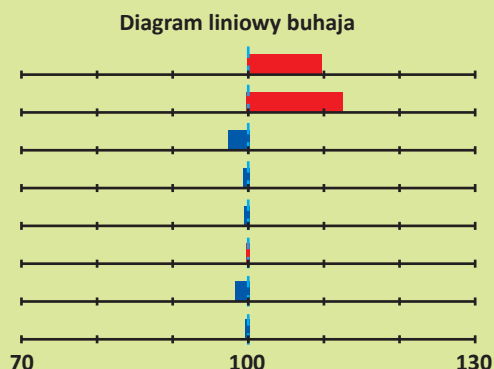
Cecha	Śr. dla rasy	Wynik buhaja
Wysokość w kłębie [cm]	137,28	137
Obwód klatki piersiowej [cm]	207,06	213
Masa ciała w 210 dniu [kg]	292,67	271
Masa ciała w 420 dniu [kg]	543,72	523
Średnica mięśnia najdłuższego grzbietu [cm]	8,46	8,6
Wskaźnik mięsności	109,63	106,48
Wskaźnik rozwoju	108,37	107,84
Wskaźnik oceny zbiorczej	105,74	103,16

Rodowód

O:	FELIX DE1400896675	OO:	FERRARI PC02611885
		MO:	GIRL DE1400896701
M:	JASY-8 PL005174169386	OM:	JDRO PL005056880231
		MM:	JASY 2 PL005007458274

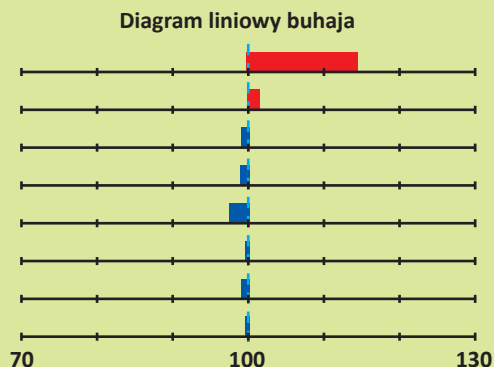
Przyrost [g]	
210 dni	420 dni
1124	1194
Masa urodzeniowa [kg]	
35	

Ocena wartości hodowlanej	100,40
Umięśnienie	48
Kośćciec	28
Cechy funkcjonalne	17
Łącznie	83



Nazwa **PULS**
 Numer **PL005255536946**
 Data urodzenia 20-11-2011
 Genotyp 100%
 Hodowca Spółdzielcza Agrofirma Witkowo,
 ZR Rzeplino filia Krępcowo
 Witkowo, 73-102 Stargard Szczeciński,
 tel.: 91 578 39 26

Cecha	Śr. dla rasy	Wynik buhaja
Wysokość w kłębie [cm]	137,28	139
Obwód klatki piersiowej [cm]	207,06	203
Masa ciała w 210 dniu [kg]	292,67	277
Masa ciała w 420 dniu [kg]	543,72	522
Średnica mięśnia najdłuższego grzbietu [cm]	8,46	8,5
Wskaźnik mięsności	109,63	106,36
Wskaźnik rozwoju	108,37	107,94
Wskaźnik oceny zbiorczej	105,74	103,11



Rodowód

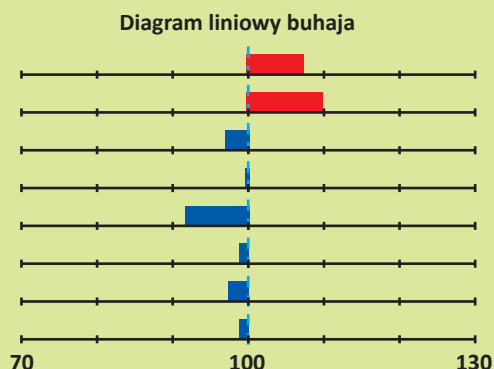
O:	FELIX DE1400896675	OO:	FERRARI PC02611885
		MO:	GIRL DE1400896701
M:	LUNA 5 PL005077204450	OM:	FIL0 PL005007457963
		MM:	LUNA 4 PL005007459141

Przyrost [g]	
210 dni	420 dni
1157	1165
Masa urodzeniowa [kg]	
34	

Ocena wartości hodowlanej	101,58
Umięśnienie	41
Kośćciec	25
Cechy funkcjonalne	15
Łącznie	81

Nazwa **PYTON**
 Numer **PL005269833468**
 Data urodzenia 23-11-2011
 Genotyp 100%
 Hodowca Spółdzielcza Agrofirma Witkowo,
 ZR Rzeplino filia Krępcowo
 Witkowo, 73-102 Stargard Szczeciński,
 tel.: 91 578 39 26

Cecha	Śr. dla rasy	Wynik buhaja
Wysokość w kłębie [cm]	137,28	136
Obwód klatki piersiowej [cm]	207,06	210
Masa ciała w 210 dniu [kg]	292,67	269
Masa ciała w 420 dniu [kg]	543,72	525
Średnica mięśnia najdłuższego grzbietu [cm]	8,46	8,2
Wskaźnik mięsności	109,63	105,42
Wskaźnik rozwoju	108,37	107,78
Wskaźnik oceny zbiorczej	105,74	102,34



Rodowód

O:	FELIX DE1400896675	OO:	FERRARI PC02611885
		MO:	GIRL DE1400896701
M:	LONA-11 PL005135048552	OM:	HOMAR PL005043782449
		MM:	LONA 9 PL005043782678

Przyrost [g]	
210 dni	420 dni
1114	1211
Masa urodzeniowa [kg]	
35	

Ocena wartości hodowlanej	98,98
Umięśnienie	45
Kośćciec	26
Cechy funkcjonalne	17
Łącznie	88

Nazwa **PALON**
 Numer **PL005255536823**
 Data urodzenia 13-11-2011
 Genotyp 100%
 Hodowca Spółdzielcza Agrofirma Witkowo,
 ZR Rzeplino filia Krępcowo
 Witkowo, 73-102 Stargard Szczeciński,
 tel.: 91 578 39 26

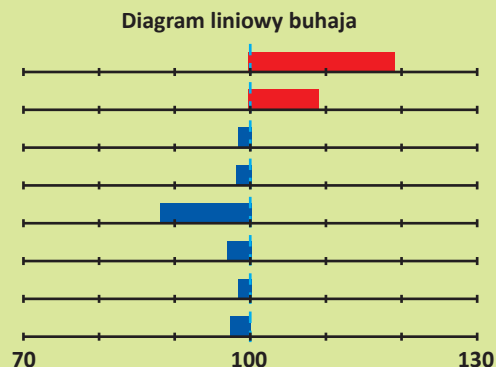
Cecha	Śr. dla rasy	Wynik buhaja
Wysokość w kłębie [cm]	137,28	141
Obwód klatki piersiowej [cm]	207,06	209
Masa ciała w 210 dniu [kg]	292,67	274
Masa ciała w 420 dniu [kg]	543,72	517
Średnica mięśnia najdłuższego grzbietu [cm]	8,46	7,9
Wskaźnik mięsności	109,63	104,03
Wskaźnik rozwoju	108,37	107,89
Wskaźnik oceny zbiorczej	105,74	103,34

Rodowód

O:	FELIX DE1400896675	OO:	FERRARI PC02611885
		MO:	GIRL DE1400896701
M:	BLANKA-3 PL005086354344	OM:	EMU PL005007457888
		MM:	BLANKA 2 PL005043782531

Przyrost [g]	
210 dni	420 dni
1142	1157
Masa urodzeniowa [kg]	
34	

Ocena wartości hodowlanej	96,90
Umięśnienie	44
Kośćciec	25
Cechy funkcjonalne	18
łącznie	87



Nazwa **PROSTY**
 Numer **PL005277347667**
 Data urodzenia 08-12-2011
 Genotyp 100%
 Hodowca Spółdzielcza Agrofirma Witkowo,
 ZR Rzeplino filia Krępcowo
 Witkowo, 73-102 Stargard Szczeciński,
 tel.: 91 578 39 26

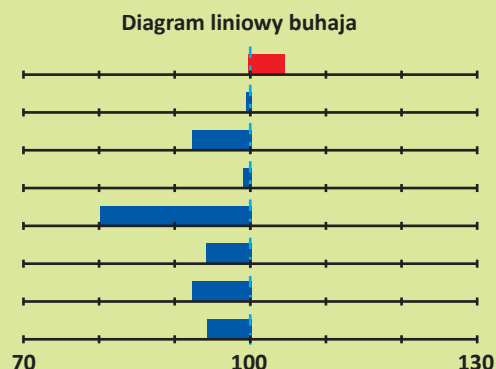
Cecha	Śr. dla rasy	Wynik buhaja
Wysokość w kłębie [cm]	137,28	135
Obwód klatki piersiowej [cm]	207,06	201
Masa ciała w 210 dniu [kg]	292,67	258
Masa ciała w 420 dniu [kg]	543,72	521
Średnica mięśnia najdłuższego grzbietu [cm]	8,46	7,5
Wskaźnik mięsności	109,63	102,43
Wskaźnik rozwoju	108,37	107,46
Wskaźnik oceny zbiorczej	105,74	99,96

Rodowód

O:	MASZT PL005192825264	OO:	JAN PL005056880125
		MO:	KRYSTA-9 PL005086353880
M:	INA-13 PL005192823970	OM:	JAN PL005056880125
		MM:	INA 8 PL005007459134

Przyrost [g]	
210 dni	420 dni
1075	1231
Masa urodzeniowa [kg]	
32	

Ocena wartości hodowlanej	88,68
Umięśnienie	40
Kośćciec	25
Cechy funkcjonalne	16
łącznie	81





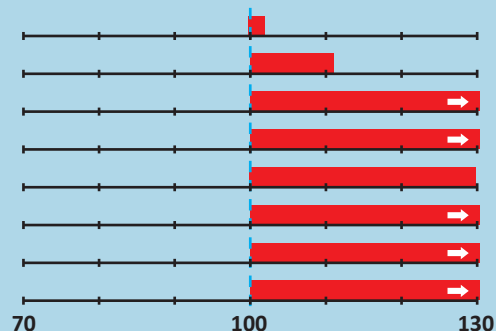
LIMOUSINE

Nazwa **RAMBO**
 Numer **PL005227033602**
 Data urodzenia 10-02-2012
 Genotyp 100%
 Hodowca Stączek Paweł
 Jaćmierz 213,
 38-530 Zarszyn,
 tel.: 696 417 164



Cecha	Śr. dla rasy	Wynik buhaja
Wysokość w kłębie [cm]	132,58	134
Obwód klatki piersiowej [cm]	199,37	211
Masa ciała w 210 dniu [kg]	275,87	375
Masa ciała w 420 dniu [kg]	519,80	679
Średnica mięśnia najdłuższego grzbietu [cm]	8,75	10,4
Wskaźnik mięsności	105,62	137,98
Wskaźnik rozwoju	107,90	110,52
Wskaźnik oceny zbiorczej	102,57	127,93

Diagram liniowy buhaja



Rodowód

O:	KASZKIET PL005079721993	OO:	NEOPHIN FR1298181846
		MO:	LEMONIADA 5 PL005007357683
M:	VOYANCE FR2305545001	OM:	SALVADOR FR2351383274
		MM:	ROSY FR2351322851

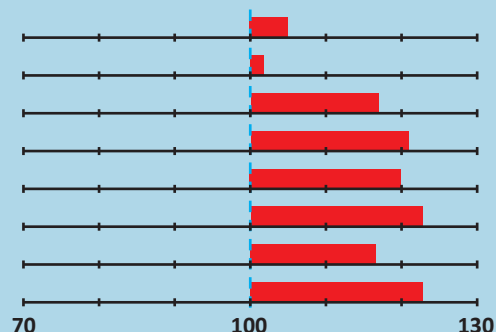
Przyrost [g]	
210 dni	420 dni
1604	1406
Masa urodzeniowa [kg]	
38	

Ocena wartości hodowlanej	119,63
Umięśnienie	47
Kośćciec	26
Cechy funkcjonalne	17
Łącznie	90

Nazwa **ROCH**
 Numer **PL005223287986**
 Data urodzenia 20-02-2012
 Genotyp 100%
 Hodowca Klimza Jacek i Celina
 ul. Topolowa 4,
 42-772 Pawonków,
 tel.: 34 353 41 22

Cecha	Śr. dla rasy	Wynik buhaja
Wysokość w kłębie [cm]	132,58	135
Obwód klatki piersiowej [cm]	199,37	203
Masa ciała w 210 dniu [kg]	275,87	330
Masa ciała w 420 dniu [kg]	519,80	613
Średnica mięśnia najdłuższego grzbietu [cm]	8,75	9,8
Wskaźnik mięsności	105,62	125,1
Wskaźnik rozwoju	107,90	109,32
Wskaźnik oceny zbiorczej	102,57	117,76

Diagram liniowy buhaja



Rodowód

O:	DACTYLE FR3615209341	OO:	ADAM FR3615085120
		MO:	AZALEE FR3615055985
M:	IZYDA PL005075314861	OM:	FAUST PL005007499758
		MM:	ETNA PL005007356792

Przyrost [g]	
210 dni	420 dni
1325	1344
Masa urodzeniowa [kg]	
52	

Ocena wartości hodowlanej	121,38
Umięśnienie	48
Kośćciec	28
Cechy funkcjonalne	18
Łącznie	94

Nazwa **ROGER**
 Numer **PL005223287979**
 Data urodzenia 20-02-2012
 Genotyp 100%
 Hodowca Klimza Jacek i Celina
 ul. Topolowa 4,
 42-772 Pawonków,
 tel.: 34 353 41 22

Cecha	Śr. dla rasy	Wynik buhaja
Wysokość w kłębie [cm]	132,58	133
Obwód klatki piersiowej [cm]	199,37	207
Masa ciała w 210 dniu [kg]	275,87	324
Masa ciała w 420 dniu [kg]	519,80	617
Średnica mięśnia najdłuższego grzbietu [cm]	8,75	9,3
Wskaźnik mięsności	105,62	123,9
Wskaźnik rozwoju	107,90	109,19
Wskaźnik oceny zbiorczej	102,57	116,8

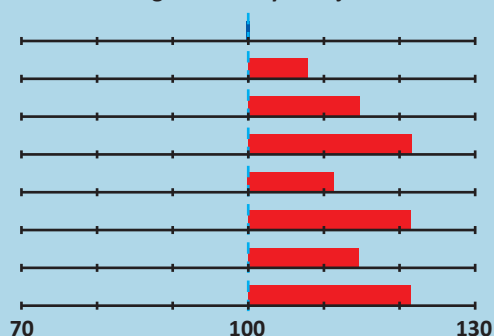
Rodowód

O:	MESCAL FR1996018272	OO:	JARS-MN FR8794008403
		MO:	INTENTION 1993000145
M:	NATI PL005204388527	OM:	LAZUR PL005169475065
		MM:	LUKRECJA PL005169475256

Przyrost [g]	
210 dni	420 dni
1307	1391
Masa urodzeniowa [kg]	
50	

Ocena wartości hodowlanej	121,81
Umięśnienie	50
Kośćciec	27
Cechy funkcjonalne	19
Łącznie	96

Diagram liniowy buhaja



Nazwa **RANDAL**
 Numer **PL005223287757**
 Data urodzenia 11-01-2012
 Genotyp 100%
 Hodowca Klimza Jacek i Celina
 ul. Topolowa 4,
 42-772 Pawonków,
 tel.: 34 353 41 22

Cecha	Śr. dla rasy	Wynik buhaja
Wysokość w kłębie [cm]	132,58	135
Obwód klatki piersiowej [cm]	199,37	208
Masa ciała w 210 dniu [kg]	275,87	298
Masa ciała w 420 dniu [kg]	519,80	601
Średnica mięśnia najdłuższego grzbietu [cm]	8,75	9,9
Wskaźnik mięsności	105,62	123,36
Wskaźnik rozwoju	107,90	108,54
Wskaźnik oceny zbiorczej	102,57	116,14

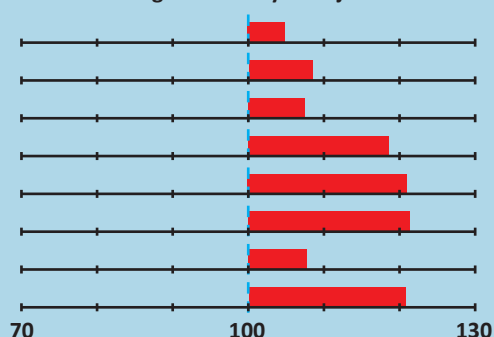
Rodowód

O:	DACTYLE FR3615209341	OO:	ADAM FR3615085120
		MO:	AZALEE FR3615055985
M:	LISETTE-FILA PL005007357546	OM:	CUDAK POLLMSY002121
		MM:	LISETTE PL005007357409

Przyrost [g]	
210 dni	420 dni
1230	1484
Masa urodzeniowa [kg]	
40	

Ocena wartości hodowlanej	117,41
Umięśnienie	49
Kośćciec	29
Cechy funkcjonalne	18
Łącznie	96

Diagram liniowy buhaja



Nazwa **PINGO**
 Numer **PL005308804978**
 Data urodzenia 10-12-2011
 Genotyp 100%
 Hodowca Chudaś Robert
 Lipówka 15,
 22-205 Wyrki,
 tel.: 82 591 31 91

Cecha	Śr. dla rasy	Wynik buhaja
Wysokość w kłębie [cm]	132,58	134
Obwód klatki piersiowej [cm]	199,37	202
Masa ciała w 210 dniu [kg]	275,87	283
Masa ciała w 420 dniu [kg]	519,80	611
Średnica mięśnia najdłuższego grzbietu [cm]	8,75	9,1
Wskaźnik mięsności	105,62	122,44
Wskaźnik rozwoju	107,90	108,14
Wskaźnik oceny zbiorczej	102,57	115,29

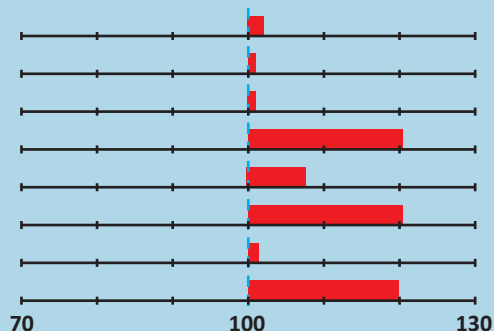
Rodowód

O:	BANJO FR2306672691	OO:	UJOLI FR2303203711
		MO:	SCAROLE FR2302802907
M:	ENGELINE DE0348004092	OM:	ENRICO DE0343950400
		MM:	MENFA DE0343950395

Przyrost [g]	
210 dni	420 dni
1167	1646
Masa urodzeniowa [kg]	
38	

Ocena wartości hodowlanej	106,31
Umięśnienie	44
Kośćciec	25
Cechy funkcjonalne	17
Łącznie	86

Diagram liniowy buhaja



Nazwa **RUFIN**
 Numer **PL005223288006**
 Data urodzenia 21-02-2012
 Genotyp 100%
 Hodowca Klimza Jacek i Celina
 ul. Topolowa 4,
 42-772 Pawonków,
 tel.: 34 353 41 22

Cecha	Śr. dla rasy	Wynik buhaja
Wysokość w kłębie [cm]	132,58	130
Obwód klatki piersiowej [cm]	199,37	204
Masa ciała w 210 dniu [kg]	275,87	306
Masa ciała w 420 dniu [kg]	519,80	600
Średnica mięśnia najdłuższego grzbietu [cm]	8,75	9
Wskaźnik mięsności	105,62	119,56
Wskaźnik rozwoju	107,90	108,73
Wskaźnik oceny zbiorczej	102,57	113,36

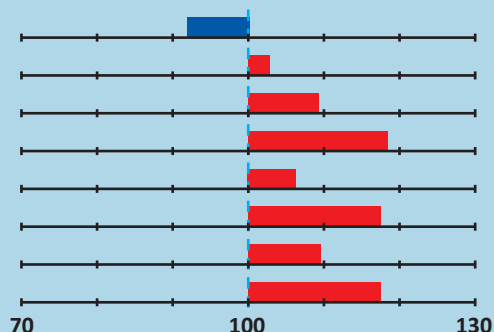
Rodowód

O:	DACTYLE FR3615209341	OO:	ADAM FR3615085120
		MO:	AZALEE FR3615055985
M:	HAGA PL005048482634	OM:	DELFIN II POLLMSY002186
		MM:	LIVA PL005007357256

Przyrost [g]	
210 dni	420 dni
1237	1400
Masa urodzeniowa [kg]	
46	

Ocena wartości hodowlanej	111,93
Umięśnienie	46
Kośćciec	28
Cechy funkcjonalne	19
Łącznie	93

Diagram liniowy buhaja



Nazwa **RINO**
 Numer **PL005223287870**
 Data urodzenia 01-02-2012
 Genotyp 100%
 Hodowca Klimza Jacek i Celina
 ul. Topolowa 4,
 42-772 Pawonków,
 tel.: 34 353 41 22

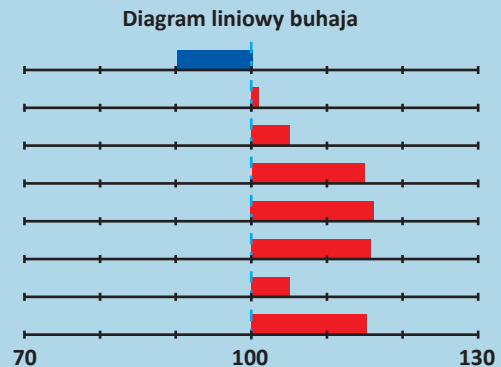
Cecha	Śr. dla rasy	Wynik buhaja
Wysokość w kłębie [cm]	132,58	129
Obwód klatki piersiowej [cm]	199,37	202
Masa ciała w 210 dniu [kg]	275,87	294
Masa ciała w 420 dniu [kg]	519,80	587
Średnica mięśnia najdłuższego grzbietu [cm]	8,75	9,6
Wskaźnik mięsności	105,62	119,01
Wskaźnik rozwoju	107,90	108,41
Wskaźnik oceny zbiorczej	102,57	112,81

Rodowód

O:	TIKAL FR5343689873	OO:	LOUXOR FR1995010819
		MO:	OVALE FR5398134178
M:	MITRA PL005219824522	OM:	JARMARK PL005099857160
		MM:	KAPELA PL005137253190

Przyrost [g]	
210 dni	420 dni
1234	1418
Masa urodzeniowa [kg]	
35	

Ocena wartości hodowlanej	111,51
Umięśnienie	49
Kośćciec	29
Cechy funkcjonalne	18
Łącznie	96



Nazwa **RINGO**
 Numer **PL005308805012**
 Data urodzenia 10-02-2012
 Genotyp 100%
 Hodowca Chudaś Robert
 Lipówka 15,
 22-205 Wyrki,
 tel.: 82 591 31 91

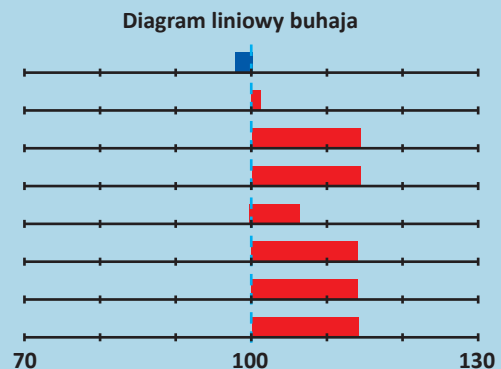
Cecha	Śr. dla rasy	Wynik buhaja
Wysokość w kłębie [cm]	132,58	132
Obwód klatki piersiowej [cm]	199,37	202
Masa ciała w 210 dniu [kg]	275,87	323
Masa ciała w 420 dniu [kg]	519,80	585
Średnica mięśnia najdłuższego grzbietu [cm]	8,75	9
Wskaźnik mięsności	105,62	117,37
Wskaźnik rozwoju	107,90	109,13
Wskaźnik oceny zbiorczej	102,57	111,87

Rodowód

O:	LINCOLN PL005172399778	OO:	RICHELIEU FR6333021343
		MO:	VIROLE FR3615025099
M:	VANILLE FR3615055503	OM:	PINSON FR2399069641
		MM:	TOISE FR3615062113

Przyrost [g]	
210 dni	420 dni
1357	1260
Masa urodzeniowa [kg]	
38	

Ocena wartości hodowlanej	102,29
Umięśnienie	41
Kośćciec	25
Cechy funkcjonalne	18
Łącznie	84



Nazwa **ROMEO**
 Numer **PL005223287924**
 Data urodzenia 04-02-2012
 Genotyp 100%
 Hodowca Klimza Jacek i Celina,
 ul. Topolowa 4,
 42-772 Pawonków,
 tel.: 34 353 41 22

Cecha	Śr. dla rasy	Wynik buhaja
Wysokość w kłębie [cm]	132,58	131
Obwód klatki piersiowej [cm]	199,37	198
Masa ciała w 210 dniu [kg]	275,87	310
Masa ciała w 420 dniu [kg]	519,80	579
Średnica mięśnia najdłuższego grzbietu [cm]	8,75	9,4
Wskaźnik mięsności	105,62	117,39
Wskaźnik rozwoju	107,90	107,90
Wskaźnik oceny zbiorczej	102,57	111,74

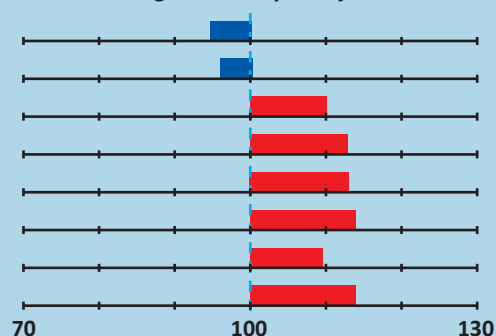
Rodowód

O:	DACTYLE FR3615209341	OO:	ADAM FR3615085120
		MO:	AZALEE 5 FR3615055985
M:	LIMONADE 7 PL005007356839	OM:	CUDAK POLLMSY002121
		MM:	LIMONADE PL005007357270

Przyrost [g]	
210 dni	420 dni
1263	1280
Masa urodzeniowa [kg]	
45	

Ocena wartości hodowlanej	114,15
Umięśnienie	47
Kośćciec	26
Cechy funkcjonalne	19
Łącznie	92

Diagram liniowy buhaja



Nazwa **ROBERTO**
 Numer **PL005223287726**
 Data urodzenia 10-01-2012
 Genotyp 100%
 Hodowca Klimza Jacek i Celina,
 ul. Topolowa 4,
 42-772 Pawonków,
 tel.: 34 353 41 22

Cecha	Śr. dla rasy	Wynik buhaja
Wysokość w kłębie [cm]	132,58	135
Obwód klatki piersiowej [cm]	199,37	199
Masa ciała w 210 dniu [kg]	275,87	306
Masa ciała w 420 dniu [kg]	519,80	583
Średnica mięśnia najdłuższego grzbietu [cm]	8,75	8,9
Wskaźnik mięsności	105,62	117,25
Wskaźnik rozwoju	107,90	108,68
Wskaźnik oceny zbiorczej	102,57	111,6

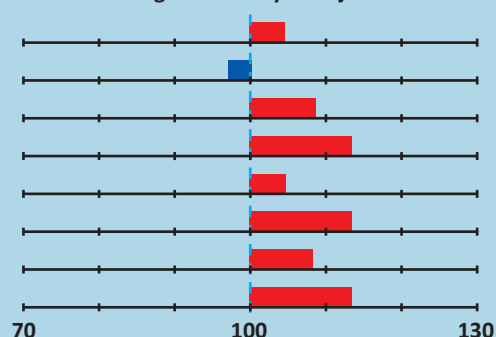
Rodowód

O:	DACTYLE FR3615209341	OO:	ADAM FR3615085120
		MO:	AZALEE 5 FR3615055985
M:	ELWIRA PL005007357584	OM:	CUDAK POLLMSY002121
		MM:	LEMONIADA PL005007357423

Przyrost [g]	
210 dni	420 dni
1237	1335
Masa urodzeniowa [kg]	
46	

Ocena wartości hodowlanej	112,73
Umięśnienie	44
Kośćciec	28
Cechy funkcjonalne	18
Łącznie	90

Diagram liniowy buhaja



Nazwa **PAVARIO**
 Numer **PL005306319634**
 Data urodzenia 03-10-2011
 Genotyp 100%
 Hodowca Długie Stare Sp. z o.o.,
 Długie Stare, ul. Wiosenna 5,
 64-100 Leszno,
 tel.: 65 520 26 70



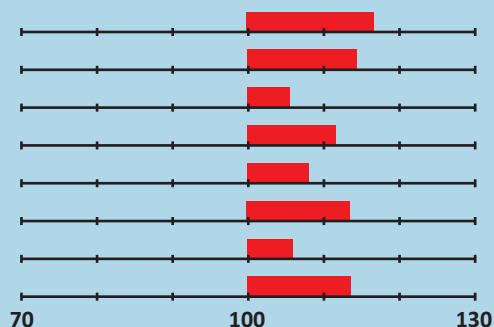
Cecha	Śr. dla rasy	Wynik buhaja
Wysokość w kłębie [cm]	132,58	140
Obwód klatki piersiowej [cm]	199,37	214
Masa ciała w 210 dniu [kg]	275,87	296
Masa ciała w 420 dniu [kg]	519,80	574
Średnica mięśnia najdłuższego grzbietu [cm]	8,75	9,1
Wskaźnik mięsności	105,62	117,21
Wskaźnik rozwoju	107,90	108,49
Wskaźnik oceny zbiorczej	102,57	11,49

Rodowód

O:	KADR PL005131838096	OO:	HARPUN PL005058494917
		MO:	LUCIDE II PL005008374610
M:	AVARIE FR2306616735	OM:	POKER FR4624263029
		MM:	MONACO FR2396030106

Przyrost [g]	
210 dni	420 dni
1242	1311
Masa urodzeniowa [kg]	
35	

Diagram liniowy buhaja



Ocena wartości hodowlanej	116,66
---------------------------	--------

Nazwa **PURUPE**
 Numer **PL005306319504**
 Data urodzenia 05-08-2011
 Genotyp 100%
 Hodowca Hodowca: Długie Stare Sp. z o.o.,
 Długie Stare, ul. Wiosenna 5,
 64-100 Leszno,
 tel.: 65 520 26 70

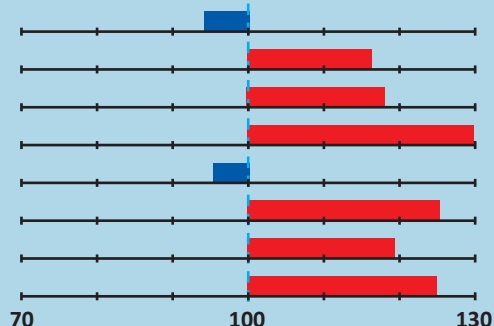
Cecha	Śr. dla rasy	Wynik buhaja
Wysokość w kłębie [cm]	132,58	138
Obwód klatki piersiowej [cm]	199,37	216
Masa ciała w 210 dniu [kg]	275,87	314
Masa ciała w 420 dniu [kg]	519,80	574
Średnica mięśnia najdłuższego grzbietu [cm]	8,75	9
Wskaźnik mięsności	105,62	116,55
Wskaźnik rozwoju	107,90	108,96
Wskaźnik oceny zbiorczej	102,57	102,57

Rodowód

O:	DACTYLE FR3615209341	OO:	ADAM FR3615085120
		MO:	AZALEE 5 FR3615055985
M:	AURORE FR2306742516	OM:	TALEC FR2255682393
		MM:	LUMIERE FR2395066635

Przyrost [g]	
210 dni	420 dni
1347	1221
Masa urodzeniowa [kg]	
31	

Diagram liniowy buhaja



Ocena wartości hodowlanej	114,48
---------------------------	--------

Nazwa **REKS**
 Numer **PL005223287788**
 Data urodzenia 13-01-2012
 Genotyp 100%
 Hodowca Klimza Jacek i Celina,
 ul. Topolowa 4,
 42-772 Pawonków,
 tel.: 34 353 41 22

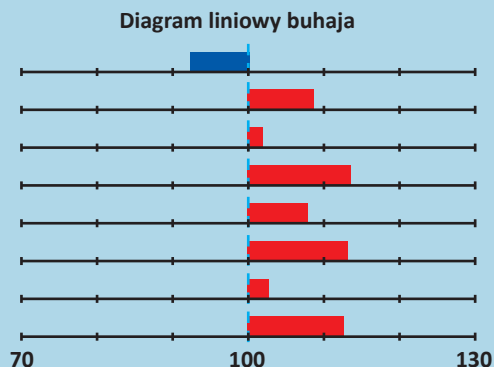
Cecha	Śr. dla rasy	Wynik buhaja
Wysokość w kłębie [cm]	132,58	130
Obwód klatki piersiowej [cm]	199,37	209
Masa ciała w 210 dniu [kg]	275,87	286
Masa ciała w 420 dniu [kg]	519,80	582
Średnica mięśnia najdłuższego grzbietu [cm]	8,75	9,1
Wskaźnik mięsności	105,62	116,81
Wskaźnik rozwoju	107,90	108,24
Wskaźnik oceny zbiorczej	102,57	111,09

Rodowód

O:	DACTYLE FR3615209341	OO:	ADAM FR3615085120
		MO:	AZALEE 5 FR3615055985
M:	LENA PL005169475454	OM:	HETMAN PL005074034524
		MM:	LEONORE PL005007357287

Przyrost [g]	
210 dni	420 dni
1172	1456
Masa urodzeniowa [kg]	
40	

Ocena wartości hodowlanej	110,84
Umięśnienie	48
Kośćciec	29
Cechy funkcjonalne	18
Łącznie	95



Nazwa **RADMIR**
 Numer **PL005223288037**
 Data urodzenia 24-02-2012
 Genotyp 100%
 Hodowca Klimza Jacek i Celina,
 ul. Topolowa 4,
 42-772 Pawonków,
 tel.: 34 353 41 22



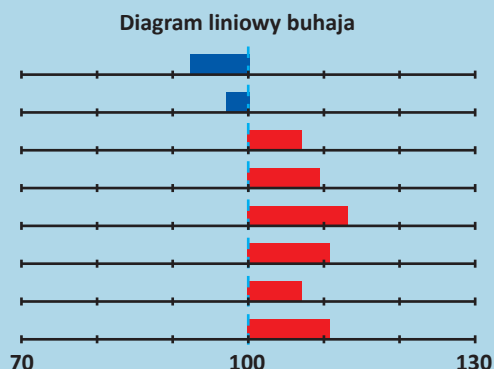
Cecha	Śr. dla rasy	Wynik buhaja
Wysokość w kłębie [cm]	132,58	130
Obwód klatki piersiowej [cm]	199,37	199
Masa ciała w 210 dniu [kg]	275,87	302
Masa ciała w 420 dniu [kg]	519,80	566
Średnica mięśnia najdłuższego grzbietu [cm]	8,75	9,4
Wskaźnik mięsności	105,62	115,01
Wskaźnik rozwoju	107,90	108,58
Wskaźnik oceny zbiorczej	102,57	109,87

Rodowód

O:	DACTYLE FR3615209341	OO:	ADAM FR3615085120
		MO:	AZALEE 5 FR3615055985
M:	MIMOZA PL005219824508	OM:	NEOPHIN FR1298181846
		MM:	KALIA PL005137253138

Przyrost [g]	
210 dni	420 dni
1245	1256
Masa urodzeniowa [kg]	
41	

Ocena wartości hodowlanej	106,69
Umięśnienie	50
Kośćciec	28
Cechy funkcjonalne	19
Łącznie	97



Nazwa **RENO**
 Numer **PL005223287900**
 Data urodzenia 03-02-2012
 Genotyp 100%
 Hodowca Klimza Jacek i Celina,
 ul. Topolowa 4,
 42-772 Pawonków,
 tel.: 34 353 41 22

Cecha	Śr. dla rasy	Wynik buhaja
Wysokość w kłębie [cm]	132,58	133
Obwód klatki piersiowej [cm]	199,37	198
Masa ciała w 210 dniu [kg]	275,87	298
Masa ciała w 420 dniu [kg]	519,80	573
Średnica mięśnia najdłuższego grzbietu [cm]	8,75	8,8
Wskaźnik mięsności	105,62	114,89
Wskaźnik rozwoju	107,90	108,48
Wskaźnik oceny zbiorczej	102,57	109,74

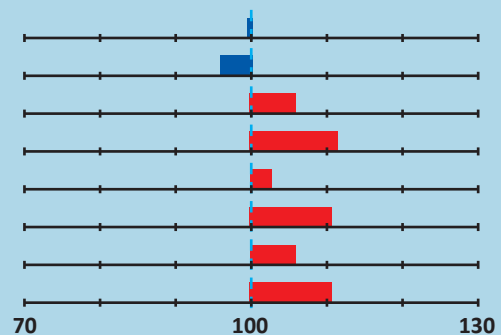
Rodowód

O:	TIKAL FR5343689873	OO:	LOUXOR FR1995010819
		MO:	OVALE FR5398134178
M:	MELA PL005219824119	OM:	HETMAN PL005074034524
		MM:	ELIZA PL005007356815

Przyrost [g]	
210 dni	420 dni
1227	1324
Masa urodzeniowa [kg]	
40	

Ocena wartości hodowlanej	101,11
Umięśnienie	48
Kośćciec	28
Cechy funkcjonalne	19
Łącznie	95

Diagram liniowy buhaja



Nazwa **RITMO**
 Numer **PL005308805029**
 Data urodzenia 10-02-2012
 Genotyp 100%
 Hodowca Chudaś Robert,
 Lipówka 15,
 22-205 Wyrki,
 tel.: 82 591 31 91

Cecha	Śr. dla rasy	Wynik buhaja
Wysokość w kłębie [cm]	132,58	128
Obwód klatki piersiowej [cm]	199,37	200
Masa ciała w 210 dniu [kg]	275,87	336
Masa ciała w 420 dniu [kg]	519,80	573
Średnica mięśnia najdłuższego grzbietu [cm]	8,75	8,9
Wskaźnik mięsności	105,62	114,32
Wskaźnik rozwoju	107,90	109,45
Wskaźnik oceny zbiorczej	102,57	109,7

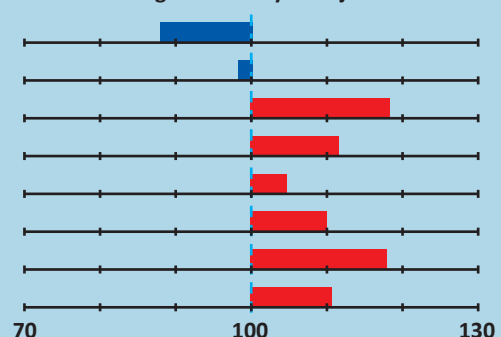
Rodowód

O:	LINCOLN PL005172399778	OO:	RICHELIEU FR6333021343
		MO:	VIROLE FR3615025099
M:	ACAIDE FR3615045492	OM:	TAQUIN FR3615102051
		MM:	OBEISSANTE FR3615089989

Przyrost [g]	
210 dni	420 dni
1427	1164
Masa urodzeniowa [kg]	
36	

Ocena wartości hodowlanej	97,61
Umięśnienie	44
Kośćciec	27
Cechy funkcjonalne	17
Łącznie	88

Diagram liniowy buhaja



Nazwa **ROMAN**
 Numer **PL005223287931**
 Data urodzenia 04-02-2012
 Genotyp 100%
 Hodowca Klimza Jacek i Celina,
 ul. Topolowa 4,
 42-772 Pawonków,
 tel.: 34 353 41 22



Cecha	Śr. dla rasy	Wynik buhaja
Wysokość w kłębie [cm]	132,58	132
Obwód klatki piersiowej [cm]	199,37	201
Masa ciała w 210 dniu [kg]	275,87	292
Masa ciała w 420 dniu [kg]	519,80	565
Średnica mięśnia najdłuższego grzbietu [cm]	8,75	8,9
Wskaźnik mięsności	105,62	113,66
Wskaźnik rozwoju	107,90	108,34
Wskaźnik oceny zbiorczej	102,57	108,76

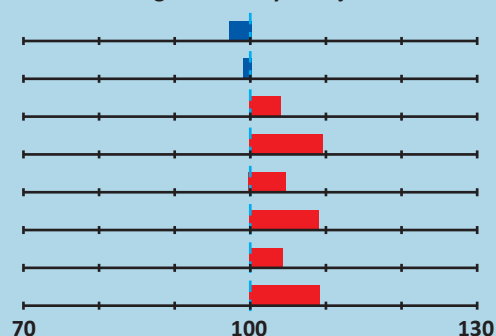
Rodowód

O:	TIKAL FR5343689873	OO:	LOUXOR FR1995010819
		MO:	OVALE FR5398134178
M:	MADAME PL005219824379	OM:	JANTAR PL005099857191
		MM:	HANZA PL005048487684

Przyrost [g]	
210 dni	420 dni
1206	1308
Masa urodzeniowa [kg]	
39	

Ocena wartości hodowlanej	102,48
Umięśnienie	47
Kośćciec	28
Cechy funkcjonalne	19
Łącznie	94

Diagram liniowy buhaja



Nazwa **RAJNER**
 Numer **PL005223288044**
 Data urodzenia 07-03-2012
 Genotyp 100%
 Hodowca Klimza Jacek i Celina,
 ul. Topolowa 4,
 42-772 Pawonków,
 tel.: 34 353 41 22



Cecha	Śr. dla rasy	Wynik buhaja
Wysokość w kłębie [cm]	132,58	127
Obwód klatki piersiowej [cm]	199,37	197
Masa ciała w 210 dniu [kg]	275,87	312
Masa ciała w 420 dniu [kg]	519,80	565
Średnica mięśnia najdłuższego grzbietu [cm]	8,75	9,1
Wskaźnik mięsności	105,62	113,39
Wskaźnik rozwoju	107,90	108,83
Wskaźnik oceny zbiorczej	102,57	108,75

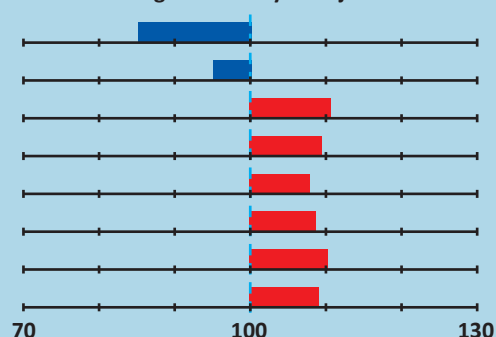
Rodowód

O:	DACTYLE FR3615209341	OO:	ADAM FR3615085120
		MO:	AZALEE 5 FR3615055985
M:	MAGMA PL005219824218	OM:	JANTAR PL005099857191
		MM:	HURA PL005056196325

Przyrost [g]	
210 dni	420 dni
1258	1194
Masa urodzeniowa [kg]	
48	

Ocena wartości hodowlanej	103,24
Umięśnienie	47
Kośćciec	27
Cechy funkcjonalne	19
Łącznie	93

Diagram liniowy buhaja



Nazwa **PASKAL**
 Numer **PL005294034533**
 Data urodzenia 15-12-2011
 Genotyp 100%
 Hodowca Spółdzielcza Agrofirma Witkowo,
 ZR Bralęcín,
 Witkowo, 73-102 Stargard Szczeciński,
 tel.: 91 578 39 26

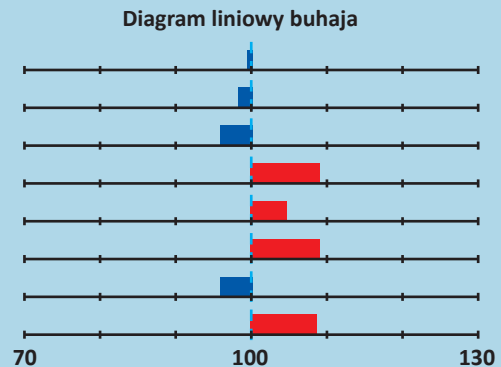
Cecha	Śr. dla rasy	Wynik buhaja
Wysokość w kłębie [cm]	132,58	133
Obwód klatki piersiowej [cm]	199,37	200
Masa ciała w 210 dniu [kg]	275,87	268
Masa ciała w 420 dniu [kg]	519,80	564
Średnica mięśnia najdłuższego grzbietu [cm]	8,75	8,9
Wskaźnik mięsności	105,62	113,67
Wskaźnik rozwoju	107,90	107,73
Wskaźnik oceny zbiorczej	102,57	108,52

Rodowód

O:	NORWID PL005218627179	OO:	KLAUDIUSZ PL005135049344
		MO:	LYDIA-7 PL005086344437
M:	SALL-6 PL005086365760	OM:	FARAON PL005007457567
		MM:	SALL 5 PL005008341926

Przyrost [g]	
210 dni	420 dni
1068	1415
Masa urodzeniowa [kg]	
44	

Ocena wartości hodowlanej	106,97
Umięśnienie	47
Kośćciec	26
Cechy funkcjonalne	17
Łącznie	90



Nazwa **PALEO**
 Numer **PL005306319524**
 Data urodzenia 10-08-2011
 Genotyp 100%
 Hodowca Długie Stare Sp. z o.o.,
 Długie Stare,
 ul. Wiosenna 5, 64-100 Leszno,
 tel.: 65 520 26 70

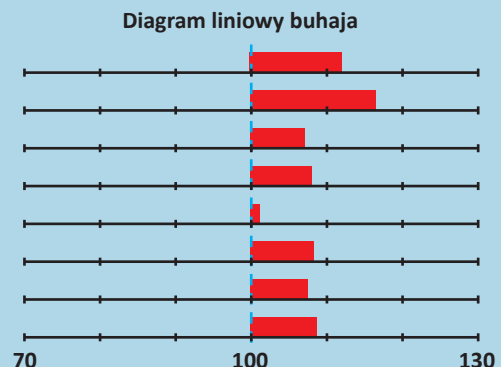
Cecha	Śr. dla rasy	Wynik buhaja
Wysokość w kłębie [cm]	132,58	138
Obwód klatki piersiowej [cm]	199,37	216
Masa ciała w 210 dniu [kg]	275,87	301
Masa ciała w 420 dniu [kg]	519,80	559
Średnica mięśnia najdłuższego grzbietu [cm]	8,75	8,7
Wskaźnik mięsności	105,62	113,08
Wskaźnik rozwoju	107,90	108,62
Wskaźnik oceny zbiorczej	102,57	108,42

Rodowód

O:	KADR PL005131838096	OO:	HARPUN PL005058494917
		MO:	LUCIDE II PL005008374610
M:	ALEA FR2306742525	OM:	TALEC FR2255682393
		MM:	LINE FR2395072015

Przyrost [g]	
210 dni	420 dni
1290	1221
Masa urodzeniowa [kg]	
30	

Ocena wartości hodowlanej	109,52
---------------------------	---------------



Nazwa **ROMEO**
 Numer **PL005236796628**
 Data urodzenia 21-01-2012
 Genotyp 100%
 Hodowca Mieczkowski Zbigniew,
 ul. Wołodajowskiego 1,
 19-230 Szczuczyn,
 tel.: 512 342 206

Cecha	Śr. dla rasy	Wynik buhaja
Wysokość w kłębie [cm]	132,58	132
Obwód klatki piersiowej [cm]	199,37	205
Masa ciała w 210 dniu [kg]	275,87	299
Masa ciała w 420 dniu [kg]	519,80	561
Średnica mięśnia najdłuższego grzbietu [cm]	8,75	8,9
Wskaźnik mięsności	105,62	112,98
Wskaźnik rozwoju	107,90	108,53
Wskaźnik oceny zbiorczej	102,57	108,33

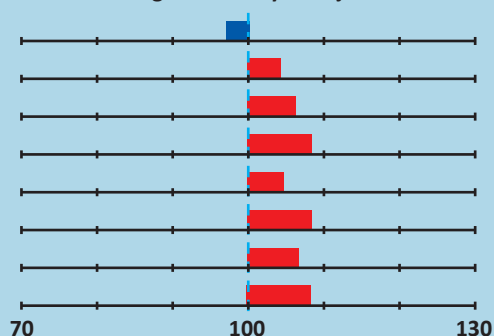
Rodowód

O:	MENTAL PL005208141753	OO:	ISTER PL005089954183
		MO:	KASKADA 2 PL005002311710
M:	VALENTINE LU9898429056	OM:	SAMSON FR1930838485
		MM:	MINNIE LU9896228971

Przyrost [g]	
210 dni	420 dni
1234	1250
Masa urodzeniowa [kg]	
40	

Ocena wartości hodowlanej	115,29
Umięśnienie	44
Kośćciec	26
Cechy funkcjonalne	18
Łącznie	88

Diagram liniowy buhaja



Nazwa **PAULETTE**
 Numer **PL005306319603**
 Data urodzenia 14-09-2011
 Genotyp 100%
 Hodowca Długie Stare Sp. z o.o.,
 Długie Stare, ul. Wiosenna 5,
 64-100 Leszno,
 tel.: 65 520 26 70

Cecha	Śr. dla rasy	Wynik buhaja
Wysokość w kłębie [cm]	132,58	136
Obwód klatki piersiowej [cm]	199,37	204
Masa ciała w 210 dniu [kg]	275,87	330
Masa ciała w 420 dniu [kg]	519,80	560
Średnica mięśnia najdłuższego grzbietu [cm]	8,75	8,5
Wskaźnik mięsności	105,62	112,29
Wskaźnik rozwoju	107,90	109,29
Wskaźnik oceny zbiorczej	102,57	108,11

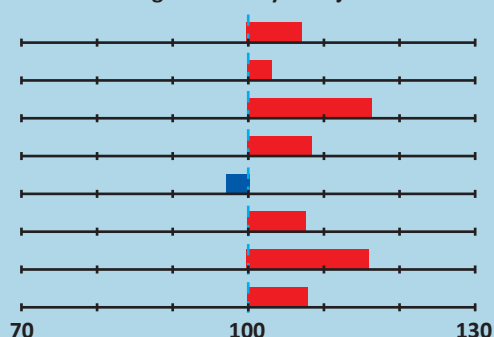
Rodowód

O:	METYL PL005179675233	OO:	VIVAT B FR8604154613
		MO:	VIOLE FR2305344013
M:	ALOUETTE 1 PL005141710702	OM:	KADR PL005131838096
		MM:	ALOUETTE FR2306742529

Przyrost [g]	
210 dni	420 dni
1418	1138
Masa urodzeniowa [kg]	
32	

Ocena wartości hodowlanej	106,17
---------------------------	--------

Diagram liniowy buhaja



Nazwa **ROMEK**
 Numer **PL005255566332**
 Data urodzenia 19-03-2012
 Genotyp 100%
 Hodowca Kraśnicki Piotr,
 Ostra Góra 31,
 16-140 Korycin,
 tel.: 601 741 979

Cecha	Śr. dla rasy	Wynik buhaja
Wysokość w kłębie [cm]	132,58	132
Obwód klatki piersiowej [cm]	199,37	204
Masa ciała w 210 dniu [kg]	275,87	299
Masa ciała w 420 dniu [kg]	519,80	551
Średnica mięśnia najdłuższego grzbietu [cm]	8,75	9
Wskaźnik mięsności	105,62	111,59
Wskaźnik rozwoju	107,90	108,52
Wskaźnik oceny zbiorczej	102,57	107,28

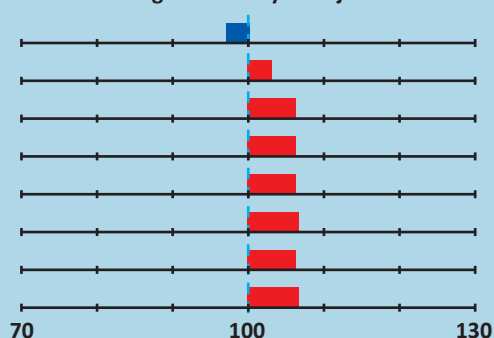
Rodowód

O:	JAKUSZ PL005140839831	OO:	GROSZ PL005007353005
		MO:	IDYLLIQUE PL005007480992
M:	ULTRA-1 PL005129246667	OM:	TARTARE 9898380996
		MM:	ULTRA LU9898407128

Przyrost [g]	
210 dni	420 dni
1247	1198
Masa urodzeniowa [kg]	
37	

Ocena wartości hodowlanej	104,09
Umięśnienie	48
Kośćciec	26
Cechy funkcjonalne	19
Łącznie	93

Diagram liniowy buhaja



Nazwa **RABUŚ**
 Numer **PL005236796635**
 Data urodzenia 25-01-2012
 Genotyp 100%
 Hodowca Mieczkowski Zbigniew,
 ul. Wołodzjowskiego 1,
 19-230 Szczuczyn,
 tel.: 512 342 206

Cecha	Śr. dla rasy	Wynik buhaja
Wysokość w kłębie [cm]	132,58	132
Obwód klatki piersiowej [cm]	199,37	202
Masa ciała w 210 dniu [kg]	275,87	286
Masa ciała w 420 dniu [kg]	519,80	555
Średnica mięśnia najdłuższego grzbietu [cm]	8,75	8,7
Wskaźnik mięsności	105,62	111,35
Wskaźnik rozwoju	107,90	108,19
Wskaźnik oceny zbiorczej	102,57	106,97

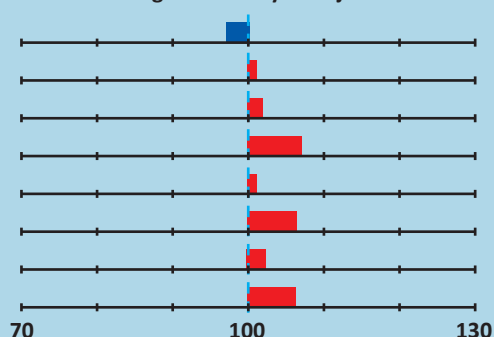
Rodowód

O:	MENTAL PL005208141753	OO:	ISTER PL005089954183
		MO:	KASKADA 2 PL005002311710
M:	VADINE LU9898429057	OM:	PINARD LU9898133232
		MM:	JADINE LU9894941854

Przyrost [g]	
210 dni	420 dni
1160	1316
Masa urodzeniowa [kg]	
42	

Ocena wartości hodowlanej	112,59
Umięśnienie	44
Kośćciec	25
Cechy funkcjonalne	19
Łącznie	88

Diagram liniowy buhaja



Nazwa **RAMBO**
 Numer **PL005223287863**
 Data urodzenia 16-01-2012
 Genotyp 100%
 Hodowca Klimza Jacek i Celina,
 ul. Topolowa 4,
 42-772 Pawonków,
 tel.: 34 353 41 22

Cecha	Śr. dla rasy	Wynik buhaja
Wysokość w kłębie [cm]	132,58	136
Obwód klatki piersiowej [cm]	199,37	200
Masa ciała w 210 dniu [kg]	275,87	310
Masa ciała w 420 dniu [kg]	519,80	537
Średnica mięśnia najdłuższego grzbietu [cm]	8,75	9,3
Wskaźnik mięsności	105,62	110,83
Wskaźnik rozwoju	107,90	108,76
Wskaźnik oceny zbiorczej	102,57	102,57

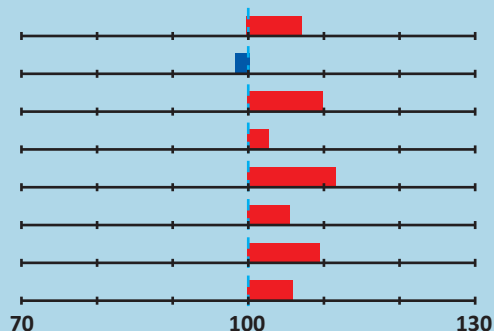
Rodowód

O:	DACTYLE FR3615209341	OO:	ADAM FR3615085120
		MO:	AZALEE 5 FR3615055985
M:	INDIANA PL005075314908	OM:	FAUST PL005007499758
		MM:	LINEA PL005007357324

Przyrost [g]	
210 dni	420 dni
1275	1049
Masa urodzeniowa [kg]	
42	

Ocena wartości hodowlanej	105,03
Umięśnienie	48
Kośćciec	27
Cechy funkcjonalne	19
Łącznie	94

Diagram liniowy buhaja



Nazwa **PELLET**
 Numer **PL005306319535**
 Data urodzenia 15-08-2011
 Genotyp 100%
 Hodowca Długie Stare Sp. z o.o.,
 Długie Stare, ul. Wiosenna 5,
 64-100 Leszno,
 tel.: 65 520 26 70

Cecha	Śr. dla rasy	Wynik buhaja
Wysokość w kłębie [cm]	132,58	138
Obwód klatki piersiowej [cm]	199,37	211
Masa ciała w 210 dniu [kg]	275,87	317
Masa ciała w 420 dniu [kg]	519,80	544
Średnica mięśnia najdłuższego grzbietu [cm]	8,75	8,7
Wskaźnik mięsności	105,62	110,53
Wskaźnik rozwoju	107,90	108,99
Wskaźnik oceny zbiorczej	102,57	106,67

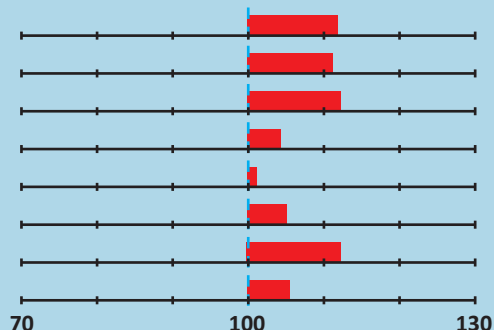
Rodowód

O:	KADR PL005131838096	OO:	HARPUN PL005058494917
		MO:	LUCIDE II PL005008374610
M:	BELETTE FR2306764971	OM:	TRUANS FR0311213422
		MM:	PATOU FR2300545703

Przyrost [g]	
210 dni	420 dni
1363	1047
Masa urodzeniowa [kg]	
31	

Ocena wartości hodowlanej	106,92
---------------------------	--------

Diagram liniowy buhaja



Nazwa **ROWER**
 Numer **PL005279775093**
 Data urodzenia 16-03-2012
 Genotyp 100%
 Hodowca Klepacki Krzysztof,
 ul. Sokólska 41,
 16-130 Janów,
 tel.: 85 721 62 92

Cecha	Śr. dla rasy	Wynik buhaja
Wysokość w kłębie [cm]	132,58	135
Obwód klatki piersiowej [cm]	199,37	209
Masa ciała w 210 dniu [kg]	275,87	282
Masa ciała w 420 dniu [kg]	519,80	543
Średnica mięśnia najdłuższego grzbietu [cm]	8,75	8,9
Wskaźnik mięsności	105,62	110,45
Wskaźnik rozwoju	107,90	108,11
Wskaźnik oceny zbiorczej	102,57	106,26

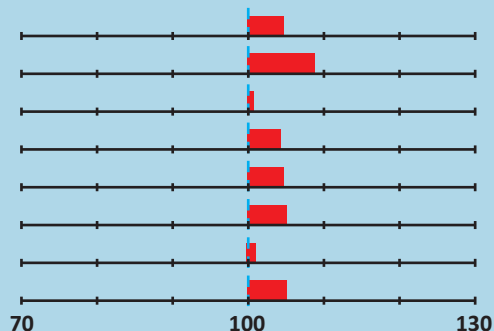
Rodowód

O:	NIGER PL005188448552	OO:	BAMBOU FR1207083242
		MO:	LATERNE I PL005008355428
M:	ELSE-1 PL005142585613	OM:	JAROSZ PL005105055085
		MM:	ELSE DE0768528492

Przyrost [g]	
210 dni	420 dni
1136	1243
Masa urodzeniowa [kg]	
44	

Ocena wartości hodowlanej	112,36
Umięśnienie	44
Kośćciec	28
Cechy funkcjonalne	19
Łącznie	91

Diagram liniowy buhaja



Nazwa **POMER**
 Numer **PL005307029686**
 Data urodzenia 26-10-2011
 Genotyp 100%
 Hodowca Babiena Agnieszka,
 Wólka 61,
 16-150 Suchowola,
 tel.: 85 712 54 18

Cecha	Śr. dla rasy	Wynik buhaja
Wysokość w kłębie [cm]	132,58	133
Obwód klatki piersiowej [cm]	199,37	200
Masa ciała w 210 dniu [kg]	275,87	308
Masa ciała w 420 dniu [kg]	519,80	543
Średnica mięśnia najdłuższego grzbietu [cm]	8,75	8,9
Wskaźnik mięsności	105,62	110,1
Wskaźnik rozwoju	107,90	108,72
Wskaźnik oceny zbiorczej	102,57	106,24

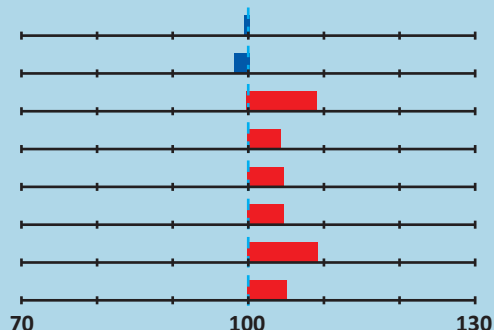
Rodowód

O:	MUZYK PL005208925070	OO:	HOY PL005100677275
		MO:	ILUZJA PL005090908014
M:	KALA PL005127090163	OM:	GAL PL005027942357
		MM:	KALIFORNIA 1 PL005008355442

Przyrost [g]	
210 dni	420 dni
1279	1083
Masa urodzeniowa [kg]	
40	

Ocena wartości hodowlanej	104,65
Umięśnienie	43
Kośćciec	25
Cechy funkcjonalne	18
Łącznie	86

Diagram liniowy buhaja



Nazwa **PYROS**
 Numer **PL005294034335**
 Data urodzenia 21-11-2011
 Genotyp 100%
 Hodowca Spółdzielcza Agrofirma Witkowo,
 ZR Bralęcín,
 Witkowo, 73-102 Stargard Szczeciński,
 tel.: 91 578 39 26

Cecha	Śr. dla rasy	Wynik buhaja
Wysokość w kłębie [cm]	132,58	134
Obwód klatki piersiowej [cm]	199,37	205
Masa ciała w 210 dniu [kg]	275,87	285
Masa ciała w 420 dniu [kg]	519,80	527
Średnica mięśnia najdłuższego grzbietu [cm]	8,75	9,8
Wskaźnik mięsności	105,62	110,3
Wskaźnik rozwoju	107,90	108,16
Wskaźnik oceny zbiorczej	102,57	106,16

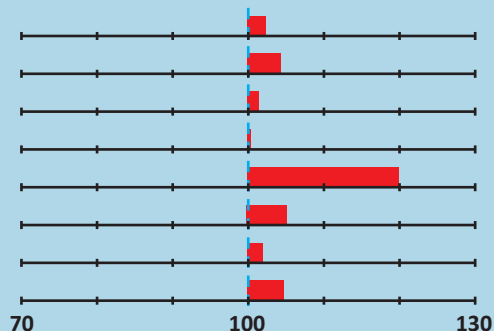
Rodowód

O:	MAZUR PL005218625182	OO:	JAR PL005086366224
		MO:	SURBA 4 PL005053724286
M:	LYDIA 5 PL005008342046	OM:	GERMINAL FR7291110807
		MM:	LYDIA 1 PL005008336557

Przyrost [g]	
210 dni	420 dni
1167	1151
Masa urodzeniowa [kg]	
40	

Ocena wartości hodowlanej	104,56
Umięśnienie	48
Kośćciec	28
Cechy funkcjonalne	18
Łącznie	94

Diagram liniowy buhaja



Nazwa **PUZON**
 Numer **PL005226049581**
 Data urodzenia 19-09-2011
 Genotyp 100%
 Hodowca Agro-Skandawa,
 Aptyny 12,
 11-410 Barciany,
 tel.: 89 753-30-04

Cecha	Śr. dla rasy	Wynik buhaja
Wysokość w kłębie [cm]	132,58	139
Obwód klatki piersiowej [cm]	199,37	207
Masa ciała w 210 dniu [kg]	275,87	272
Masa ciała w 420 dniu [kg]	519,80	519
Średnica mięśnia najdłuższego grzbietu [cm]	8,75	9,7
Wskaźnik mięsności	105,62	109,52
Wskaźnik rozwoju	107,90	107,83
Wskaźnik oceny zbiorczej	102,57	105,44

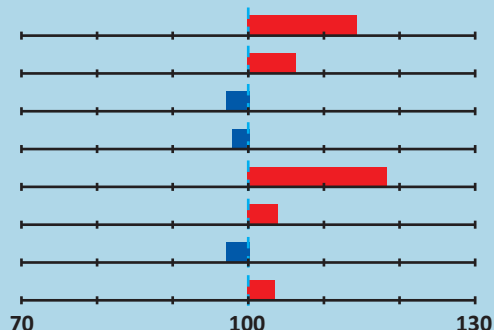
Rodowód

O:	JANKO PL005056882099	OO:	OBELIX FR1998000226
		MO:	LENTILLE PL005008336434
M:	IRA PL005036653220	OM:	ENZYM (ET) PL005007352756
		MM:	IBRIE 2 PL005006685244

Przyrost [g]	
210 dni	420 dni
1105	1178
Masa urodzeniowa [kg]	
40	

Ocena wartości hodowlanej	108,01
Umięśnienie	47
Kośćciec	29
Cechy funkcjonalne	18
Łącznie	94

Diagram liniowy buhaja



Nazwa **RAMON**
 Numer **PL005255566264**
 Data urodzenia 09-01-2012
 Genotyp 100%
 Hodowca Kraśnicki Piotr,
 Ostra Góra 31,
 16-140 Korycin,
 tel.: 601 741 979

Cecha	Śr. dla rasy	Wynik buhaja
Wysokość w kłębie [cm]	132,58	133
Obwód klatki piersiowej [cm]	199,37	199
Masa ciała w 210 dniu [kg]	275,87	274
Masa ciała w 420 dniu [kg]	519,80	534
Średnica mięśnia najdłuższego grzbietu [cm]	8,75	8,9
Wskaźnik mięsności	105,62	108,57
Wskaźnik rozwoju	107,90	107,86
Wskaźnik oceny zbiorczej	102,57	104,74

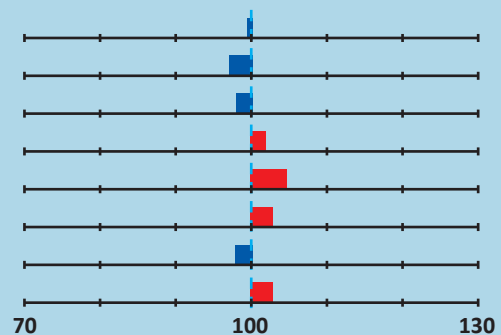
Rodowód

O:	JAKUSZ PL005140839831	OO:	GROSZ PL005007353005
		MO:	IDYLLIQUE PL005007480992
M:	MARIANNE SE06996112274	OM:	RAFAEL AV SVALTE SE627230337
		MM:	MARIANNE SE66881104

Przyrost [g]	
210 dni	420 dni
1145	1259
Masa urodzeniowa [kg]	
34	

Ocena wartości hodowlanej	196,67
Umięśnienie	43
Kośćciec	24
Cechy funkcjonalne	17
Łącznie	84

Diagram liniowy buhaja



Nazwa **PILSNER**
 Numer **PL005294034427**
 Data urodzenia 04-12-2011
 Genotyp 100%
 Hodowca Spółdzielcza Agrofirma Witkowo,
 ZR Bralęcín,
 Witkowo, 73-102 Stargard Szczeciński,
 tel.: 91 578 39 26

Cecha	Śr. dla rasy	Wynik buhaja
Wysokość w kłębie [cm]	132,58	131
Obwód klatki piersiowej [cm]	199,37	208
Masa ciała w 210 dniu [kg]	275,87	248
Masa ciała w 420 dniu [kg]	519,80	529
Średnica mięśnia najdłuższego grzbietu [cm]	8,75	9,4
Wskaźnik mięsności	105,62	108,89
Wskaźnik rozwoju	107,90	107,26
Wskaźnik oceny zbiorczej	102,57	104,74

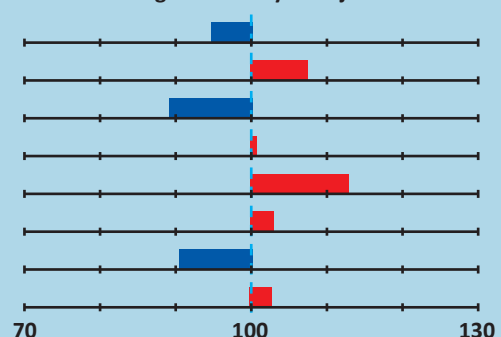
Rodowód

O:	MAJTEK PL005172065666	OO:	JODEK PL005086346349
		MO:	SALL LIZZI PL005008336991
M:	LISE 8 PL005008334935	OM:	ELBRUS PL005008336267
		MM:	MARIELYST LISE PL005008336960

Przyrost [g]	
210 dni	420 dni
978	1358
Masa urodzeniowa [kg]	
42	

Ocena wartości hodowlanej	100,97
Umięśnienie	45
Kośćciec	26
Cechy funkcjonalne	17
Łącznie	88

Diagram liniowy buhaja



Nazwa **PIM**
 Numer **PL005226048881**
 Data urodzenia 22-08-2011
 Genotyp 100%
 Hodowca Agro-Skandawa,
 Aptyny 12,
 11-410 Barciany,
 tel.: 89 753-30-04

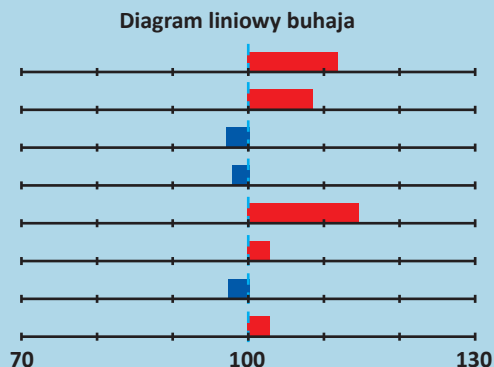
Cecha	Śr. dla rasy	Wynik buhaja
Wysokość w kłębie [cm]	132,58	138
Obwód klatki piersiowej [cm]	199,37	209
Masa ciała w 210 dniu [kg]	275,87	272
Masa ciała w 420 dniu [kg]	519,80	518
Średnica mięśnia najdłuższego grzbietu [cm]	8,75	9,5
Wskaźnik mięsności	105,62	108,56
Wskaźnik rozwoju	107,90	107,84
Wskaźnik oceny zbiorczej	102,57	104,73

Rodowód

O:	LEY-MN FR1895093031	OO:	ETONNANT FR1989001621
		MO:	CLEMENTINE FR2387053186
M:	INKA PL005020024546	OM:	ENZYM (ET) PL005007352756
		MM:	JNIKA PL005006685060

Przyrost [g]	
210 dni	420 dni
1107	1171
Masa urodzeniowa [kg]	
40	

Ocena wartości hodowlanej	104,94
Umięśnienie	47
Kośćciec	28
Cechy funkcjonalne	18
Łącznie	93



Nazwa **PAN**
 Numer **PL005226047686**
 Data urodzenia 02-07-2011
 Genotyp 100%
 Hodowca Agro-Skandawa,
 Aptyny 12,
 11-410 Barciany,
 tel.: 89 753-30-04

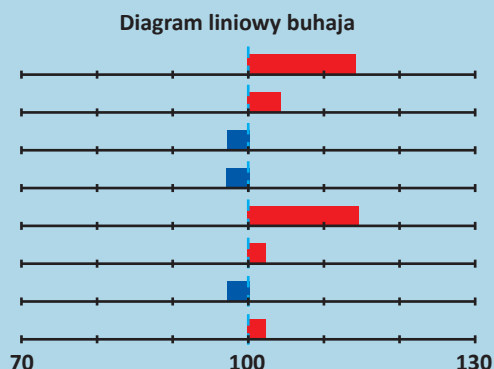
Cecha	Śr. dla rasy	Wynik buhaja
Wysokość w kłębie [cm]	132,58	139
Obwód klatki piersiowej [cm]	199,37	205
Masa ciała w 210 dniu [kg]	275,87	272
Masa ciała w 420 dniu [kg]	519,80	515
Średnica mięśnia najdłuższego grzbietu [cm]	8,75	9,5
Wskaźnik mięsności	105,62	108,23
Wskaźnik rozwoju	107,90	107,82
Wskaźnik oceny zbiorczej	102,57	104,47

Rodowód

O:	LEY-MN FR1895093031	OO:	ETONNANT FR1989001621
		MO:	CLEMENTINE FR2387053186
M:	FALA PL005036642491	OM:	CYKOR POLLMSY002124
		MM:	JIP PL005006574944

Przyrost [g]	
210 dni	420 dni
1107	1159
Masa urodzeniowa [kg]	
40	

Ocena wartości hodowlanej	104,04
Umięśnienie	47
Kośćciec	28
Cechy funkcjonalne	18
Łącznie	93



Nazwa **PAKT**
 Numer **PL005226048270**
 Data urodzenia 24-07-2011
 Genotyp 100%
 Hodowca Agro-Skandawa,
 Aptyny 12,
 11-410 Barciany,
 tel.: 89 753-30-04

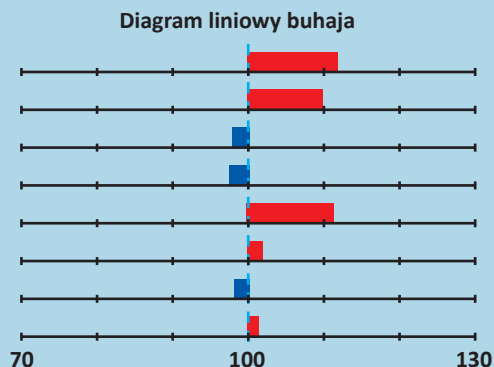
Cecha	Śr. dla rasy	Wynik buhaja
Wysokość w kłębie [cm]	132,58	138
Obwód klatki piersiowej [cm]	199,37	210
Masa ciała w 210 dniu [kg]	275,87	274
Masa ciała w 420 dniu [kg]	519,80	517
Średnica mięśnia najdłuższego grzbietu [cm]	8,75	9,3
Wskaźnik mięsności	105,62	107,78
Wskaźnik rozwoju	107,90	107,9
Wskaźnik oceny zbiorczej	102,57	104,16

Rodowód

O:	LEY-MN FR1895093031	OO:	ETONNANT FR1989001621
		MO:	CLEMENTINE FR2387053186
M:	SANDRA PL005036653244	OM:	ENZYM (ET) PL005007352756
		MM:	JANDRA 1 PL005000168286

Przyrost [g]	
210 dni	420 dni
1113	1159
Masa urodzeniowa [kg]	
40	

Ocena wartości hodowlanej	103,90
Umięśnienie	47
Kośćciec	28
Cechy funkcjonalne	18
łącznie	93



Nazwa **RYWAL**
 Numer **PL005253536337**
 Data urodzenia 05-02-2012
 Genotyp 100%
 Hodowca Kaczyński Leszek,
 Roszki Włodki,
 18-100 Łapy,
 tel.: 85 715 16 36

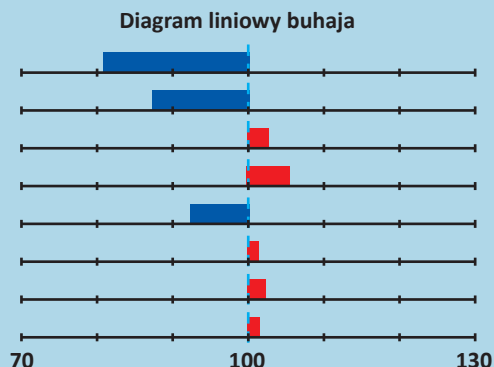
Cecha	Śr. dla rasy	Wynik buhaja
Wysokość w kłębie [cm]	132,58	125
Obwód klatki piersiowej [cm]	199,37	190
Masa ciała w 210 dniu [kg]	275,87	288
Masa ciała w 420 dniu [kg]	519,80	548
Średnica mięśnia najdłuższego grzbietu [cm]	8,75	8,2
Wskaźnik mięsności	105,62	107,4
Wskaźnik rozwoju	107,90	108,19
Wskaźnik oceny zbiorczej	102,57	103,99

Rodowód

O:	KURD PL005180654807	OO:	IROKEZ PL0050998477341
		MO:	JONQUILLE 4 PL005007478623
M:	JIJI 4 PL005007481401	OM:	KROTON POLLM- SY000137
		MM:	JIJI 1 PL005007481142

Przyrost [g]	
210 dni	420 dni
1206	1248
Masa urodzeniowa [kg]	
35	

Ocena wartości hodowlanej	115,48
Umięśnienie	40
Kośćciec	25
Cechy funkcjonalne	17
łącznie	82



Nazwa **RAMZES**
 Numer **PL005296857420**
 Data urodzenia 06-02-2012
 Genotyp 100%
 Hodowca Tryzna Krzysztof,
 Malowice Dolne 15,
 16-100 Sokółka

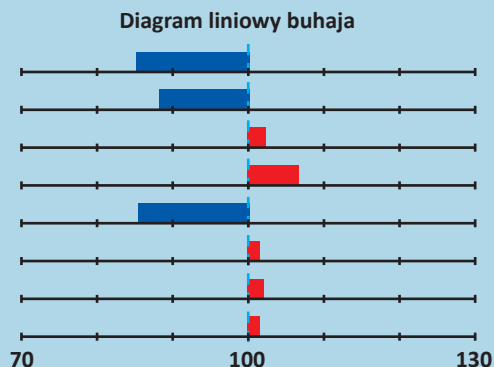
Cecha	Śr. dla rasy	Wynik buhaja
Wysokość w kłębie [cm]	132,58	127
Obwód klatki piersiowej [cm]	199,37	191
Masa ciała w 210 dniu [kg]	275,87	287
Masa ciała w 420 dniu [kg]	519,80	553
Średnica mięśnia najdłuższego grzbietu [cm]	8,75	7,8
Wskaźnik mięsności	105,62	107,38
Wskaźnik rozwoju	107,90	108,17
Wskaźnik oceny zbiorczej	102,57	103,97

Rodowód

O:	USTER RI FR0800523412	OO:	RAMEAU FR3566421917
		MO:	PARADE FR0800523067
M:	JONA-4 PL005187042690	OM:	NADRAC FR8797013786
		MM:	JONA PL005011793743

Przyrost [g]	
210 dni	420 dni
1167	1279
Masa urodzeniowa [kg]	
42	

Ocena wartości hodowlanej	102,29
Umięśnienie	41
Kośćciec	25
Cechy funkcjonalne	17
Łącznie	83



Nazwa **PYK**
 Numer **PL005226048331**
 Data urodzenia 24-07-2011
 Genotyp 100%
 Hodowca Agro-Skandawa,
 Aptyny 12,
 11-410 Barciany,
 tel.: 89 753-30-04

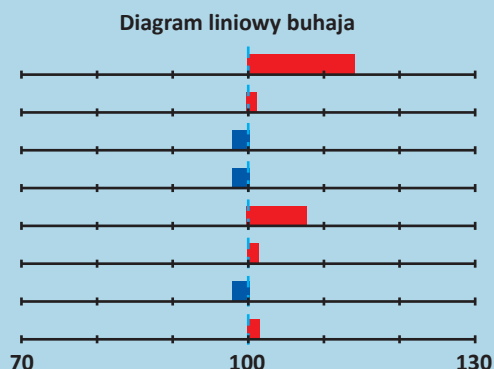
Cecha	Śr. dla rasy	Wynik buhaja
Wysokość w kłębie [cm]	132,58	139
Obwód klatki piersiowej [cm]	199,37	202
Masa ciała w 210 dniu [kg]	275,87	275
Masa ciała w 420 dniu [kg]	519,80	518
Średnica mięśnia najdłuższego grzbietu [cm]	8,75	9,1
Wskaźnik mięsności	105,62	107,51
Wskaźnik rozwoju	107,90	107,88
Wskaźnik oceny zbiorczej	102,57	103,95

Rodowód

O:	LEY-MN FR1895093031	OO:	ETONNANT FR1989001621
		MO:	CLEMENTINE FR2387053186
M:	JOTA 1 PL005178814169	OM:	INDOR PL005097365223
		MM:	JOTA PL005098791182

Przyrost [g]	
210 dni	420 dni
1108	1159
Masa urodzeniowa [kg]	
42	

Ocena wartości hodowlanej	103,33
Umięśnienie	47
Kośćciec	28
Cechy funkcjonalne	18
Łącznie	93



Nazwa **PEDRO**
 Numer **PL005226049529**
 Data urodzenia 16-09-2011
 Genotyp 100%
 Hodowca Agro-Skandawa,
 Aptyny 12,
 11-410 Barciany,
 tel.: 89 753-30-04

Cecha	Śr. dla rasy	Wynik buhaja
Wysokość w kłębie [cm]	132,58	137
Obwód klatki piersiowej [cm]	199,37	203
Masa ciała w 210 dniu [kg]	275,87	273
Masa ciała w 420 dniu [kg]	519,80	518
Średnica mięśnia najdłuższego grzbietu [cm]	8,75	9,2
Wskaźnik mięsności	105,62	107,47
Wskaźnik rozwoju	107,90	107,84
Wskaźnik oceny zbiorczej	102,57	103,9

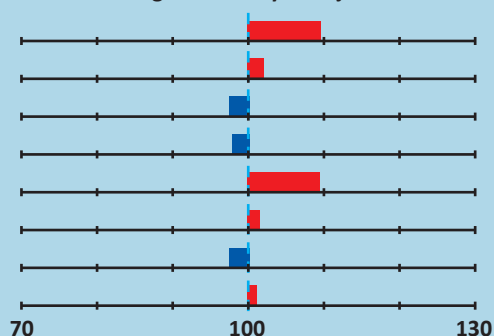
Rodowód

O:	LEY-MN FR1895093031	OO:	ETONNANT FR1989001621
		MO:	CLEMENTINE FR2387053186
M:	ESKA PL005098765633	OM:	ENZYM (ET) PL005007352756
		MM:	JUSTINE 1 PL005006685435

Przyrost [g]	
210 dni	420 dni
1108	1169
Masa urodzeniowa [kg]	
40	

Ocena wartości hodowlanej	103,43
Umięśnienie	47
Kośćciec	28
Cechy funkcjonalne	18
Łącznie	93

Diagram liniowy buhaja



Nazwa **PARRET**
 Numer **PL005306319566**
 Data urodzenia 20-08-2011
 Genotyp 100%
 Hodowca Długie Stare Sp. z o.o.,
 Długie Stare, ul. Wiosenna 5,
 64-100 Leszno,
 tel.: 65 520 26 70

Cecha	Śr. dla rasy	Wynik buhaja
Wysokość w kłębie [cm]	132,58	136
Obwód klatki piersiowej [cm]	199,37	208
Masa ciała w 210 dniu [kg]	275,87	273
Masa ciała w 420 dniu [kg]	519,80	529
Średnica mięśnia najdłuższego grzbietu [cm]	8,75	8,6
Wskaźnik mięsności	105,62	107,33
Wskaźnik rozwoju	107,90	107,87
Wskaźnik oceny zbiorczej	102,57	103,81

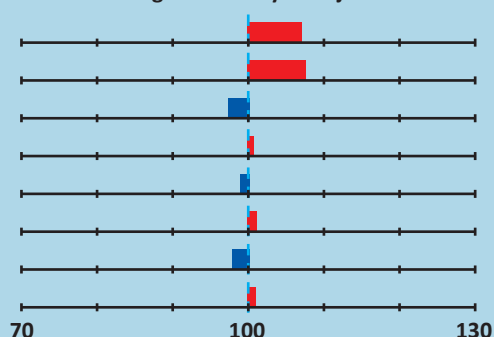
Rodowód

O:	KADR PL005131838096	OO:	HARPUN PL005058494917
		MO:	LUCIDE II PL005008374610
M:	BARRETTE FR8725210819	OM:	ROXY FR8725210312
		MM:	SOFIA FR8725210356

Przyrost [g]	
210 dni	420 dni
1159	1221
Masa urodzeniowa [kg]	
30	

Ocena wartości hodowlanej	99,69
---------------------------	-------

Diagram liniowy buhaja



Nazwa **RIK**
 Numer **PL005294035011**
 Data urodzenia 03-01-2012
 Genotyp 100%
 Hodowca Spółdzielcza Agrofirma Witkowo,
 ZR Bralęcín,
 Witkowo, 73-102 Stargard Szczeciński,
 tel.: 91 578 39 26

Cecha	Śr. dla rasy	Wynik buhaja
Wysokość w kłębie [cm]	132,58	133
Obwód klatki piersiowej [cm]	199,37	203
Masa ciała w 210 dniu [kg]	275,87	267
Masa ciała w 420 dniu [kg]	519,80	516
Średnica mięśnia najdłuższego grzbietu [cm]	8,75	9,5
Wskaźnik mięsności	105,62	107,34
Wskaźnik rozwoju	107,90	107,7
Wskaźnik oceny zbiorczej	102,57	103,75

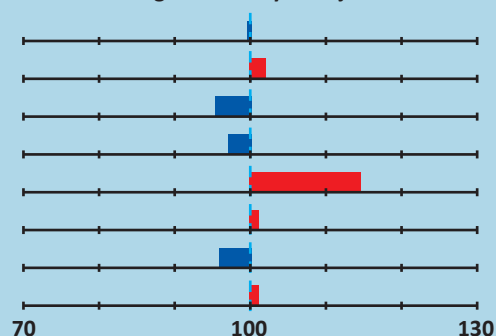
Rodowód

O:	KIERAT PL005172063914	OO:	JANAS PL005056881801
		MO:	LOLITA 3 PL005008342404
M:	MEDA-2 PL005218625960	OM:	IKAR PL005056881771
		MM:	MEDA 4 PL005077206010

Przyrost [g]	
210 dni	420 dni
1048	1200
Masa urodzeniowa [kg]	
47	

Ocena wartości hodowlanej	101,91
Umięśnienie	48
Kośćciec	26
Cechy funkcjonalne	18
Łącznie	92

Diagram liniowy buhaja



Nazwa **RAP**
 Numer **PL005244080559**
 Data urodzenia 02-04-2012
 Genotyp 100%
 Hodowca Przedsiębiorstwo Rolniczo-Hodowlane
 GAŁOPOL Sp. z o.o.,
 Gałowo, ul. Wierzbowa 10, 64-500 Szamotuły,
 tel.: 61 292 09 54, 61 292 09 65

Cecha	Śr. dla rasy	Wynik buhaja
Wysokość w kłębie [cm]	132,58	135
Obwód klatki piersiowej [cm]	199,37	200
Masa ciała w 210 dniu [kg]	275,87	273
Masa ciała w 420 dniu [kg]	519,80	526
Średnica mięśnia najdłuższego grzbietu [cm]	8,75	8,8
Wskaźnik mięsności	105,62	107,25
Wskaźnik rozwoju	107,90	107,83
Wskaźnik oceny zbiorczej	102,57	103,74

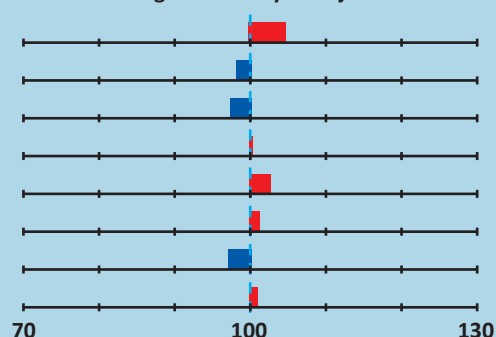
Rodowód

O:	NYGUS PL005206045572	OO:	VIVAT B FR8604154613
		MO:	ARGENTINA FR6137223368
M:	BOUGIE FR4955967484	OM:	ULYSSE FR1931171299
		MM:	TABLE FR4955967251

Przyrost [g]	
210 dni	420 dni
1102	1213
Masa urodzeniowa [kg]	
42	

Ocena wartości hodowlanej	105,03
---------------------------	---------------

Diagram liniowy buhaja



Nazwa **PUZON**
 Numer **PL005226048133**
 Data urodzenia 20-07-2011
 Genotyp 100%
 Hodowca Agro-Skandawa,
 Aptyny 12,
 11-410 Barciany,
 tel.: 89 753-30-04

Cecha	Śr. dla rasy	Wynik buhaja
Wysokość w kłębie [cm]	132,58	140
Obwód klatki piersiowej [cm]	199,37	201
Masa ciała w 210 dniu [kg]	275,87	271
Masa ciała w 420 dniu [kg]	519,80	516
Średnica mięśnia najdłuższego grzbietu [cm]	8,75	9
Wskaźnik mięsności	105,62	107,04
Wskaźnik rozwoju	107,90	107,78
Wskaźnik oceny zbiorczej	102,57	103,56

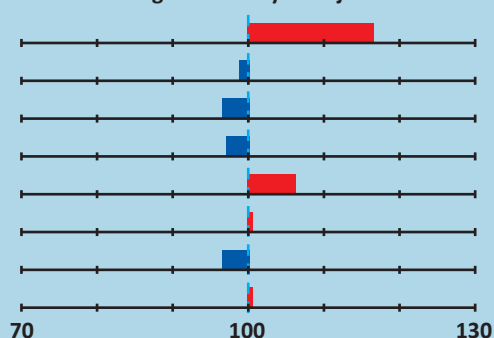
Rodowód

O:	LEY-MN FR1895093031	OO:	ETONNANT FR1989001621
		MO:	CLEMENTINE FR2387053186
M:	CAMPINE 1 PL005178814183	OM:	INDOR PL005097365223
		MM:	CAMPINE PL005006574814

Przyrost [g]	
210 dni	420 dni
1106	1168
Masa urodzeniowa [kg]	
39	

Ocena wartości hodowlanej	102,57
Umięśnienie	47
Kośćciec	28
Cechy funkcjonalne	18
Łącznie	93

Diagram liniowy buhaja



Nazwa **REBUS**
 Numer **PL005297785494**
 Data urodzenia 10-04-2012
 Genotyp 100%
 Hodowca Wądołowski Marek,
 Taraskowo 36,
 18-430 Wizna,
 tel.: 86 219 16 25

Cecha	Śr. dla rasy	Wynik buhaja
Wysokość w kłębie [cm]	132,58	126
Obwód klatki piersiowej [cm]	199,37	203
Masa ciała w 210 dniu [kg]	275,87	265
Masa ciała w 420 dniu [kg]	519,80	543
Średnica mięśnia najdłuższego grzbietu [cm]	8,75	8,3
Wskaźnik mięsności	105,62	107,03
Wskaźnik rozwoju	107,90	107,67
Wskaźnik oceny zbiorczej	102,57	103,51

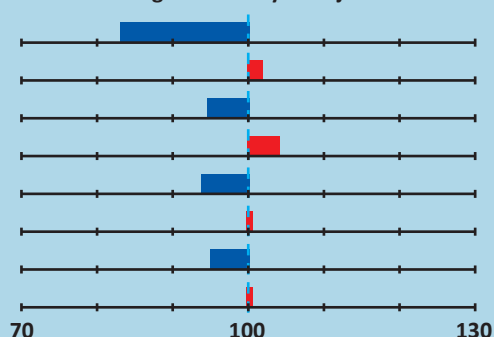
Rodowód

O:	LAS PL005161948932	OO:	ISTER PL005089954183
		MO:	RILANA DE0346573544
M:	NORA-1 PL005156102684	OM:	HOL PL005029739870
		MM:	NAĆ PL005011318052

Przyrost [g]	
210 dni	420 dni
1080	1333
Masa urodzeniowa [kg]	
38	

Ocena wartości hodowlanej	103,47
Umięśnienie	41
Kośćciec	25
Cechy funkcjonalne	18
Łącznie	84

Diagram liniowy buhaja



Nazwa **PALEC**
 Numer **PL005226048799**
 Data urodzenia 12-08-2011
 Genotyp 100%
 Hodowca Agro-Skandawa,
 Aptyny 12,
 11-410 Barciany,
 tel.: 89 753-30-04

Cecha	Śr. dla rasy	Wynik buhaja
Wysokość w kłębie [cm]	132,58	136
Obwód klatki piersiowej [cm]	199,37	209
Masa ciała w 210 dniu [kg]	275,87	274
Masa ciała w 420 dniu [kg]	519,80	521
Średnica mięśnia najdłuższego grzbietu [cm]	8,75	9
Wskaźnik mięsności	105,62	107,19
Wskaźnik rozwoju	107,90	107,9
Wskaźnik oceny zbiorczej	102,57	103,72

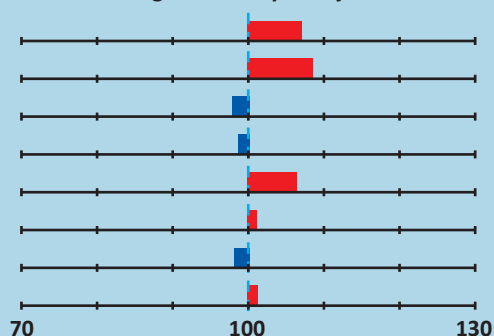
Rodowód

O:	LEY-MN FR1895093031	OO:	ETONNANT FR1989001621
		MO:	CLEMENTINE FR2387053186
M:	INGE 1 PL005178814251	OM:	INDOR PL005097365223
		MM:	INGE PL005011322370

Przyrost [g]	
210 dni	420 dni
1106	1176
Masa urodzeniowa [kg]	
42	

Ocena wartości hodowlanej	102,86
Umięśnienie	45
Kośćciec	25
Cechy funkcjonalne	16
Łącznie	86

Diagram liniowy buhaja



Nazwa **RAF**
 Numer **PL005244080443**
 Data urodzenia 19-03-2012
 Genotyp 100%
 Hodowca Przedsiębiorstwo Rolniczo-Hodowlane
 GAŁOPOL Sp. z o.o.,
 Gałowo, ul. Wierzbowa 10, 64-500 Szamotuły,
 tel.: 61 292 09 54, 61 292 09 65

Cecha	Śr. dla rasy	Wynik buhaja
Wysokość w kłębie [cm]	132,58	132
Obwód klatki piersiowej [cm]	199,37	200
Masa ciała w 210 dniu [kg]	275,87	293
Masa ciała w 420 dniu [kg]	519,80	519
Średnica mięśnia najdłuższego grzbietu [cm]	8,75	9,2
Wskaźnik mięsności	105,62	106,76
Wskaźnik rozwoju	107,90	108,34
Wskaźnik oceny zbiorczej	102,57	103,57

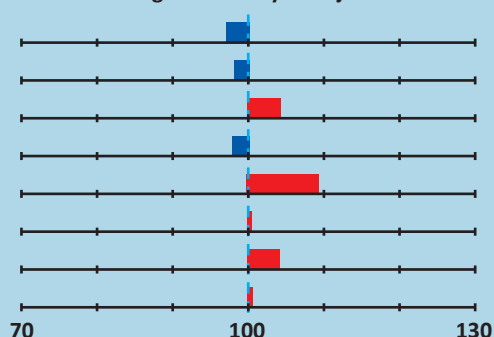
Rodowód

O:	NYGUS PL005206045572	OO:	VIVAT B FR8604154613
		MO:	ARGENTINA FR6137223368
M:	BEAUTYBEAU FR3538168022	OM:	MAJEURE FR3596056551
		MM:	MINNIE FR3596023206

Przyrost [g]	
210 dni	420 dni
1177	1063
Masa urodzeniowa [kg]	
46	

Ocena wartości hodowlanej	105,41
---------------------------	---------------

Diagram liniowy buhaja



Nazwa **PETRICE**
 Numer **PL005306319559**
 Data urodzenia 18-08-2011
 Genotyp 100%
 Hodowca Długie Stare Sp. z o.o.,
 Długie Stare, ul. Wiosenna 5,
 64-100 Leszno,
 tel.: 65 520 26 70

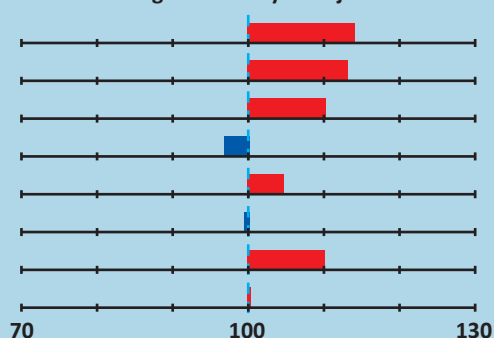
Cecha	Śr. dla rasy	Wynik buhaja
Wysokość w kłębie [cm]	132,58	139
Obwód klatki piersiowej [cm]	199,37	213
Masa ciała w 210 dniu [kg]	275,87	311
Masa ciała w 420 dniu [kg]	519,80	515
Średnica mięśnia najdłuższego grzbietu [cm]	8,75	8,9
Wskaźnik mięsności	105,62	106,39
Wskaźnik rozwoju	107,90	108,84
Wskaźnik oceny zbiorczej	102,57	103,49

Rodowód

O:	KADR PL005131838096	OO:	HARPUN PL005058494917
		MO:	LUCIDE II PL005008374610
M:	BEATRICE FR8725210814	OM:	RESEDA FR3615080582
		MM:	RUSTINE FR8725210272

Przyrost [g]	
210 dni	420 dni
1330	930
Masa urodzeniowa [kg]	
32	

Diagram liniowy buhaja



Ocena wartości hodowlanej	100,50
---------------------------	---------------

Nazwa **PALANT**
 Numer **PL005226047969**
 Data urodzenia 13-07-2011
 Genotyp 100%
 Hodowca Agro-Skandawa,
 Aptyny 12,
 11-410 Barciany,
 tel.: 89 753-30-04

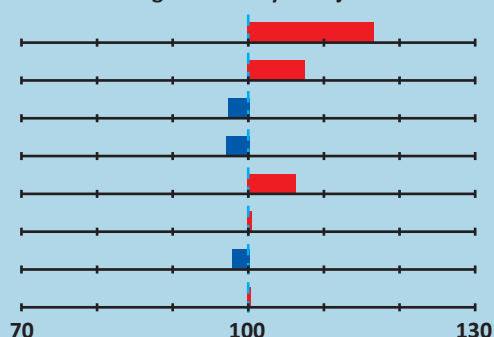
Cecha	Śr. dla rasy	Wynik buhaja
Wysokość w kłębie [cm]	132,58	140
Obwód klatki piersiowej [cm]	199,37	208
Masa ciała w 210 dniu [kg]	275,87	273
Masa ciała w 420 dniu [kg]	519,80	515
Średnica mięśnia najdłuższego grzbietu [cm]	8,75	9
Wskaźnik mięsności	105,62	106,87
Wskaźnik rozwoju	107,90	107,86
Wskaźnik oceny zbiorczej	102,57	103,46

Rodowód

O:	LEY-MN FR1895093031	OO:	ETONNANT FR1989001621
		MO:	CLEMENTINE FR2387053186
M:	CANDELLA PL005178814930	OM:	INDOR PL005097365223
		MM:	CANADELLA PL005006671797

Przyrost [g]	
210 dni	420 dni
1107	1159
Masa urodzeniowa [kg]	
40	

Diagram liniowy buhaja



Ocena wartości hodowlanej	102,43
---------------------------	---------------

Umięśnienie	46
Kośćciec	28
Cechy funkcjonalne	18
Łącznie	92

Nazwa **POL**
 Numer **PL005226049833**
 Data urodzenia 09-10-2011
 Genotyp 100%
 Hodowca Agro-Skandawa,
 Aptyny 12,
 11-410 Barciany,
 tel.: 89 753-30-04

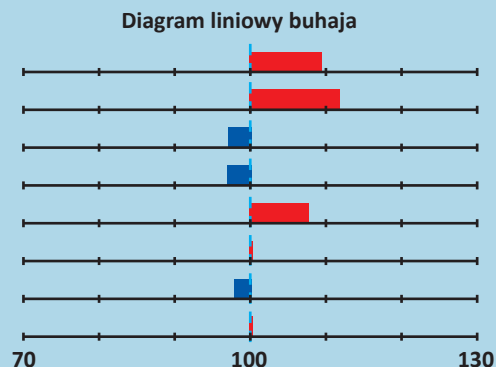
Cecha	Śr. dla rasy	Wynik buhaja
Wysokość w kłębie [cm]	132,58	137
Obwód klatki piersiowej [cm]	199,37	212
Masa ciała w 210 dniu [kg]	275,87	272
Masa ciała w 420 dniu [kg]	519,80	516
Średnica mięśnia najdłuższego grzbietu [cm]	8,75	9,1
Wskaźnik mięsności	105,62	106,82
Wskaźnik rozwoju	107,90	107,86
Wskaźnik oceny zbiorczej	102,57	103,43

Rodowód

O:	KADR PL005131838096	OO:	HARPUN PL005058494917
		MO:	LUCIDE II PL005008374610
M:	BEATRICE FR8725210814	OM:	RESEDA FR3615080582
		MM:	RUSTINE FR8725210272

Przyrost [g]	
210 dni	420 dni
1105	1164
Masa urodzeniowa [kg]	
40	

Ocena wartości hodowlanej	102,29
Umięśnienie	47
Kośćciec	28
Cechy funkcjonalne	18
Łącznie	93



Nazwa **PORT**
 Numer **PL005226048775**
 Data urodzenia 12-08-2011
 Genotyp 100%
 Hodowca Agro-Skandawa,
 Aptyny 12,
 11-410 Barciany,
 tel.: 89 753-30-04

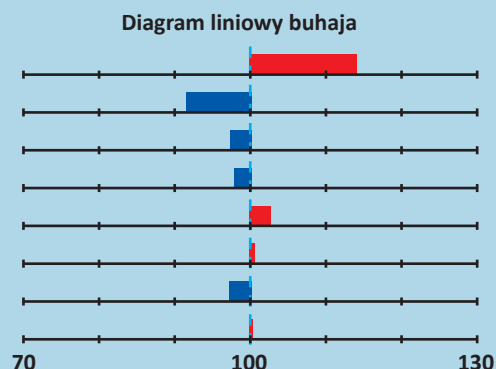
Cecha	Śr. dla rasy	Wynik buhaja
Wysokość w kłębie [cm]	132,58	139
Obwód klatki piersiowej [cm]	199,37	194
Masa ciała w 210 dniu [kg]	275,87	273
Masa ciała w 420 dniu [kg]	519,80	519
Średnica mięśnia najdłuższego grzbietu [cm]	8,75	8,8
Wskaźnik mięsności	105,62	106,77
Wskaźnik rozwoju	107,90	107,8
Wskaźnik oceny zbiorczej	102,57	103,36

Rodowód

O:	LEY-MN FR1895093031	OO:	ETONNANT FR1989001621
		MO:	CLEMENTINE FR2387053186
M:	AMANDE NL426029700	OM:	HARDI FR1992012812
		MM:	PARABOLE NL239517816

Przyrost [g]	
210 dni	420 dni
1106	1183
Masa urodzeniowa [kg]	
41	

Ocena wartości hodowlanej	101,58
Umięśnienie	43
Kośćciec	25
Cechy funkcjonalne	16
Łącznie	84



Nazwa **PIONIER**
 Numer **PL005294034472**
 Data urodzenia 05-12-2011
 Genotyp 100%
 Hodowca Spółdzielcza Agrofirma Witkowo,
 ZR Bralęcín,
 Witkowo, 73-102 Stargard Szczeciński,
 tel.: 91 578 39 26

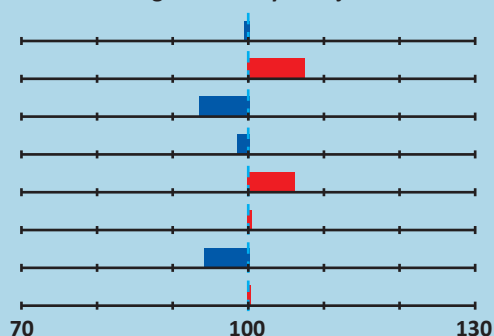
Cecha	Śr. dla rasy	Wynik buhaja
Wysokość w kłębie [cm]	132,58	133
Obwód klatki piersiowej [cm]	199,37	208
Masa ciała w 210 dniu [kg]	275,87	261
Masa ciała w 420 dniu [kg]	519,80	522
Średnica mięśnia najdłuższego grzbietu [cm]	8,75	9
Wskaźnik mięsności	105,62	106,83
Wskaźnik rozwoju	107,90	107,58
Wskaźnik oceny zbiorczej	102,57	103,32

Rodowód

O:	NOSEK PL005218626745	OO:	KLAUDIUSZ PL005135049344
		MO:	LUCIANA-9 PL005133295446
M:	EKGARD-4 PL005133295194	OM:	FOKUS PL005007457635
		MM:	EKGARD 3 PL005008342350

Przyrost [g]	
210 dni	420 dni
1100	1250
Masa urodzeniowa [kg]	
30	

Diagram liniowy buhaja



Ocena wartości hodowlanej	96,76
---------------------------	--------------

Nazwa **PILOT**
 Numer **PL005226049734**
 Data urodzenia 01-10-2011
 Genotyp 100%
 Hodowca Agro-Skandawa,
 Aptyny 12,
 11-410 Barciany,
 tel.: 89 753-30-04

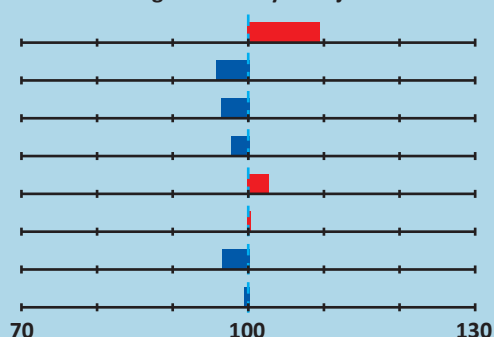
Cecha	Śr. dla rasy	Wynik buhaja
Wysokość w kłębie [cm]	132,58	137
Obwód klatki piersiowej [cm]	199,37	198
Masa ciała w 210 dniu [kg]	275,87	271
Masa ciała w 420 dniu [kg]	519,80	519
Średnica mięśnia najdłuższego grzbietu [cm]	8,75	8,8
Wskaźnik mięsności	105,62	106,41
Wskaźnik rozwoju	107,90	107,77
Wskaźnik oceny zbiorczej	102,57	103,08

Rodowód

O:	JANKO PL005056882099	OO:	OBELIX FR1998000226
		MO:	LENTILLE PL005008336434
M:	BRENDA PL005036647748	OM:	CYKOR POLLMSY002124
		MM:	BREDA PL005006574678

Przyrost [g]	
210 dni	420 dni
1101	1192
Masa urodzeniowa [kg]	
40	

Diagram liniowy buhaja



Ocena wartości hodowlanej	103,66
---------------------------	---------------

Umięśnienie	46
Kośćciec	28
Cechy funkcjonalne	18
Łącznie	92

Nazwa **POLOT**
 Numer **PL005226049864**
 Data urodzenia 12-10-2011
 Genotyp 100%
 Hodowca Agro-Skandawa,
 Aptyny 12,
 11-410 Barciany,
 tel.: 89 753-30-04

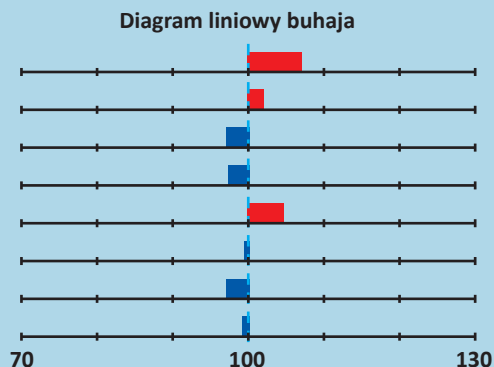
Cecha	Śr. dla rasy	Wynik buhaja
Wysokość w kłębie [cm]	132,58	136
Obwód klatki piersiowej [cm]	199,37	203
Masa ciała w 210 dniu [kg]	275,87	272
Masa ciała w 420 dniu [kg]	519,80	517
Średnica mięśnia najdłuższego grzbietu [cm]	8,75	8,9
Wskaźnik mięsności	105,62	106,2
Wskaźnik rozwoju	107,90	107,82
Wskaźnik oceny zbiorczej	102,57	102,94

Rodowód

O:	NASTRO AR000970525	OO:	JOLLY SI930153
		MO:	IABA AR930337
M:	AGNES NL438710018	OM:	THOMAS LCO NL337828885
		MM:	TINA NL322207303

Przyrost [g]	
210 dni	420 dni
1106	1169
Masa urodzeniowa [kg]	
40	

Ocena wartości hodowlanej	101,06
Umięśnienie	46
Kośćciec	26
Cechy funkcjonalne	18
Łącznie	90



Nazwa **REMIKS**
 Numer **PL005223287849**
 Data urodzenia 15-01-2012
 Genotyp 100%
 Hodowca Klimza Jacek i Celina,
 ul. Topolowa 4,
 42-772 Pawonków,
 tel.: 34 353 41 22



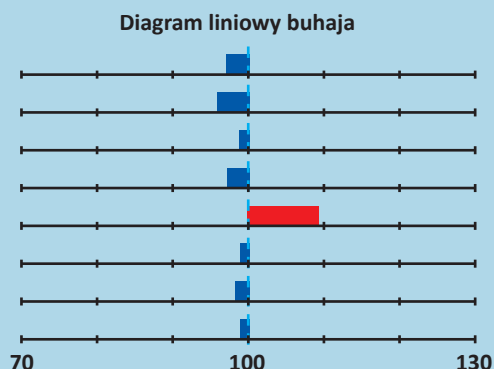
Cecha	Śr. dla rasy	Wynik buhaja
Wysokość w kłębie [cm]	132,58	132
Obwód klatki piersiowej [cm]	199,37	198
Masa ciała w 210 dniu [kg]	275,87	277
Masa ciała w 420 dniu [kg]	519,80	515
Średnica mięśnia najdłuższego grzbietu [cm]	8,75	9,2
Wskaźnik mięsności	105,62	106,08
Wskaźnik rozwoju	107,90	107,92
Wskaźnik oceny zbiorczej	102,57	102,89

Rodowód

O:	DACTYLE FR3615209341	OO:	ADAM FR3615085120
		MO:	AZALEE 5 FR3615055985
M:	FOKA PL005007357416	OM:	CUDAK POLLMSY002121
		MM:	LIVA PL005007357256

Przyrost [g]	
210 dni	420 dni
1129	1135
Masa urodzeniowa [kg]	
40	

Ocena wartości hodowlanej	96,53
Umięśnienie	49
Kośćciec	26
Cechy funkcjonalne	19
Łącznie	94



Nazwa **PALANT**
 Numer **PL005253536276**
 Data urodzenia 02-12-2011
 Genotyp 100%
 Hodowca Kaczyński Leszek,
 Roszki Włodki,
 18-100 Łapy,
 tel.: 85 715 16 36

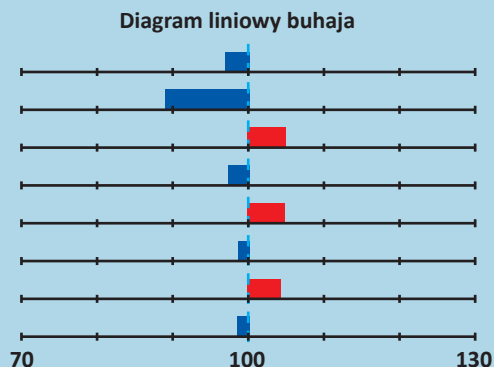
Cecha	Śr. dla rasy	Wynik buhaja
Wysokość w kłębie [cm]	132,58	132
Obwód klatki piersiowej [cm]	199,37	192
Masa ciała w 210 dniu [kg]	275,87	295
Masa ciała w 420 dniu [kg]	519,80	517
Średnica mięśnia najdłuższego grzbietu [cm]	8,75	8,9
Wskaźnik mięsności	105,62	105,5
Wskaźnik rozwoju	107,90	108,35
Wskaźnik oceny zbiorczej	102,57	102,63

Rodowód

O:	KURD PL005180654807	OO:	IROKEZ PL005099847734
		MO:	JONQUILLE 4 PL005007478623
M:	JONQUILLE 3 PL005007481715	OM:	KROTON POLLMSY000137
		MM:	JONQUILLE PL005007480879

Przyrost [g]	
210 dni	420 dni
1222	1059
Masa urodzeniowa [kg]	
38	

Ocena wartości hodowlanej	110,89
Umięśnienie	42
Kośćciec	25
Cechy funkcjonalne	17
łącznie	84



Nazwa **ROBSON**
 Numer **PL005304090115**
 Data urodzenia 02-12-2011
 Genotyp 100%
 Hodowca Kaczyński Leszek,
 Roszki Włodki,
 18-100 Łapy,
 tel.: 85 715 16 36

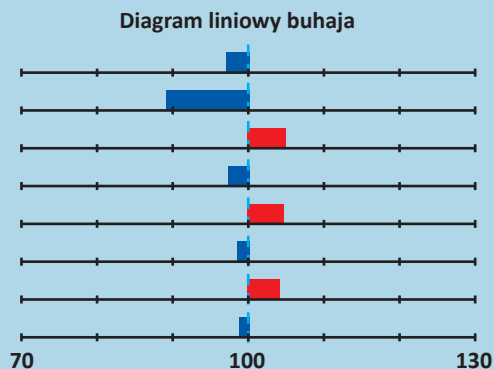
Cecha	Śr. dla rasy	Wynik buhaja
Wysokość w kłębie [cm]	132,58	132
Obwód klatki piersiowej [cm]	199,37	192
Masa ciała w 210 dniu [kg]	275,87	295
Masa ciała w 420 dniu [kg]	519,80	517
Średnica mięśnia najdłuższego grzbietu [cm]	8,75	8,9
Wskaźnik mięsności	105,62	105,5
Wskaźnik rozwoju	107,90	108,35
Wskaźnik oceny zbiorczej	102,57	102,63

Rodowód

O:	KURD PL005180654807	OO:	IROKEZ PL005099847734
		MO:	JONQUILLE 4 PL005007478623
M:	JONQUILLE 3 PL005007481715	OM:	KROTON POLLMSY000137
		MM:	JONQUILLE PL005007480879

Przyrost [g]	
210 dni	420 dni
1222	1059
Masa urodzeniowa [kg]	
38	

Ocena wartości hodowlanej	101,63
Umięśnienie	42
Kośćciec	25
Cechy funkcjonalne	17
łącznie	84





SALERS

Nazwa **PORT**
 Numer **PL005255534942**
 Data urodzenia 24-11-2011
 Genotyp 100%
 Hodowca Spółdzielcza Agrofirma Witkowo,
 ZR Tychowo
 Witkowo, 73-102 Stargard Szczeciński,
 tel.: 91 578 39 26

Cecha	Śr. dla rasy	Wynik buhaja
Wysokość w kłębie [cm]	138,13	138
Obwód klatki piersiowej [cm]	200,50	205
Masa ciała w 210 dniu [kg]	310,50	344
Masa ciała w 420 dniu [kg]	545,69	623
Średnica mięśnia najdłuższego grzbietu [cm]	8,82	8,8
Wskaźnik mięsności	111,23	124,27
Wskaźnik rozwoju	108,78	109,68
Wskaźnik oceny zbiorczej	101,97	111,9

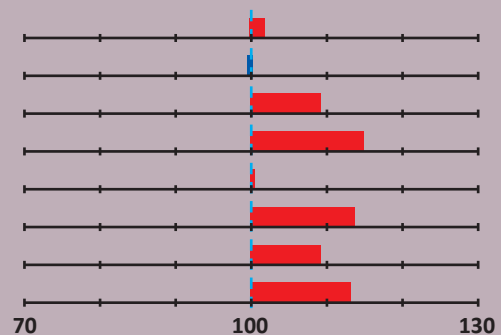
Rodowód

O:	BRONSON FR7608321621	OO:	UNIVERS FR7608321418
		MO:	TOUTOUNE FR7608321325
M:	DAPHNE-7 PL005135054669	OM:	HETMAN PL005043745413
		MM:	DAPHNE 6 PL005008342923

Przyrost [g]	
210 dni	420 dni
1454	1327
Masa urodzeniowa [kg]	
39	

Ocena wartości hodowlanej	121,74
Umięśnienie	46
Kośćciec	28
Cechy funkcjonalne	18
Łącznie	92

Diagram liniowy buhaja



Nazwa **POMRUK**
 Numer **PL005255534911**
 Data urodzenia 02-12-2011
 Genotyp 100%
 Hodowca Spółdzielcza Agrofirma Witkowo,
 ZR Tychowo
 Witkowo, 73-102 Stargard Szczeciński,
 tel.: 91 578 39 26

Cecha	Śr. dla rasy	Wynik buhaja
Wysokość w kłębie [cm]	138,13	135
Obwód klatki piersiowej [cm]	200,50	206
Masa ciała w 210 dniu [kg]	310,50	348
Masa ciała w 420 dniu [kg]	545,69	608
Średnica mięśnia najdłuższego grzbietu [cm]	8,82	9,5
Wskaźnik mięsności	111,23	123,33
Wskaźnik rozwoju	108,78	109,78
Wskaźnik oceny zbiorczej	101,97	111,25

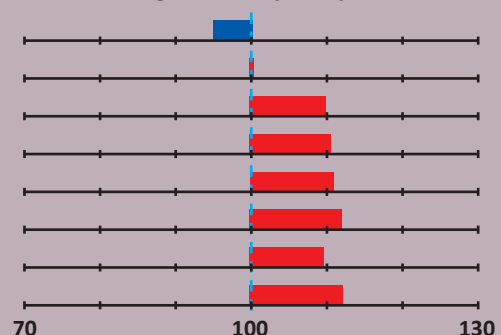
Rodowód

O:	BRONSON FR7608321621	OO:	UNIVERS FR7608321418
		MO:	TOUTOUNE FR7608321325
M:	DAMA-1 PL005174169065	OM:	JAKUB PL005053694664
		MM:	DAMA PL005043745277

Przyrost [g]	
210 dni	420 dni
1491	1235
Masa urodzeniowa [kg]	
35	

Ocena wartości hodowlanej	119,25
Umięśnienie	48
Kośćciec	28
Cechy funkcjonalne	15
Łącznie	91

Diagram liniowy buhaja



Nazwa **PORTOS**
 Numer **PL005255534539**
 Data urodzenia 11-11-2011
 Genotyp 100%
 Hodowca Spółdzielcza Agrofirma Witkowo,
 ZR Tychowo
 Witkowo, 73-102 Stargard Szczeciński,
 tel.: 91 578 39 26

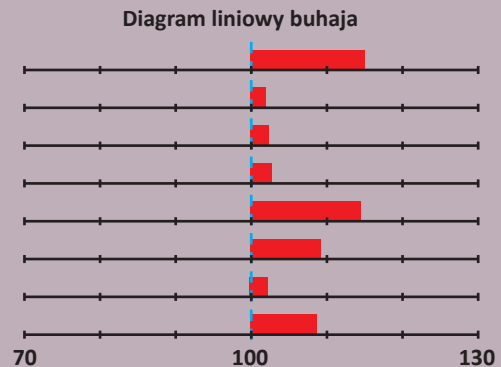
Cecha	Śr. dla rasy	Wynik buhaja
Wysokość w kłębie [cm]	138,13	144
Obwód klatki piersiowej [cm]	200,50	208
Masa ciała w 210 dniu [kg]	310,50	326
Masa ciała w 420 dniu [kg]	545,69	576
Średnica mięśnia najdłuższego grzbietu [cm]	8,82	9,7
Wskaźnik mięsności	111,23	120,09
Wskaźnik rozwoju	108,78	109,21
Wskaźnik oceny zbiorczej	101,97	108,65

Rodowód

O:	KONAR PL005149746284	OO:	JANOSIK PL005056913274
		MO:	EPIC 13 PL005053710500
M:	DIXIE-15 PL005135054874	OM:	HETMAN PL005043745413
		MM:	DIXIE 1 PL005008346945

Przyrost [g]	
210 dni	420 dni
1397	1175
Masa urodzeniowa [kg]	
33	

Ocena wartości hodowlanej	113,04
Umięśnienie	50
Kośćciec	26
Cechy funkcjonalne	18
Łącznie	94



Nazwa **PROTON**
 Numer **PL005255534607**
 Data urodzenia 17-11-2011
 Genotyp 100%
 Hodowca Spółdzielcza Agrofirma Witkowo,
 ZR Tychowo
 Witkowo, 73-102 Stargard Szczeciński,
 tel.: 91 578 39 26

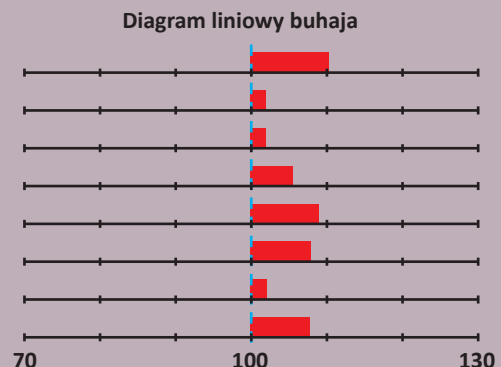
Cecha	Śr. dla rasy	Wynik buhaja
Wysokość w kłębie [cm]	138,13	142
Obwód klatki piersiowej [cm]	200,50	208
Masa ciała w 210 dniu [kg]	310,50	323
Masa ciała w 420 dniu [kg]	545,69	581
Średnica mięśnia najdłuższego grzbietu [cm]	8,82	9,3
Wskaźnik mięsności	111,23	119,36
Wskaźnik rozwoju	108,78	109,14
Wskaźnik oceny zbiorczej	101,97	108,08

Rodowód

O:	KONAR PL005149746284	OO:	JANOSIK PL005056913274
		MO:	EPIC 13 PL005053710500
M:	ULA 4 PL005135054027	OM:	HARPUN PL005043745529
		MM:	FORMULA 4 PL005008343388

Przyrost [g]	
210 dni	420 dni
1365	1226
Masa urodzeniowa [kg]	
36	

Ocena wartości hodowlanej	112,53
Umięśnienie	48
Kośćciec	26
Cechy funkcjonalne	16
Łącznie	90



Nazwa **PULS**
 Numer **PL005269831815**
 Data urodzenia 04-12-2011
 Genotyp 100%
 Hodowca Spółdzielcza Agrofirma Witkowo,
 ZR Tychowo
 Witkowo, 73-102 Stargard Szczeciński,
 tel.: 91 578 39 26

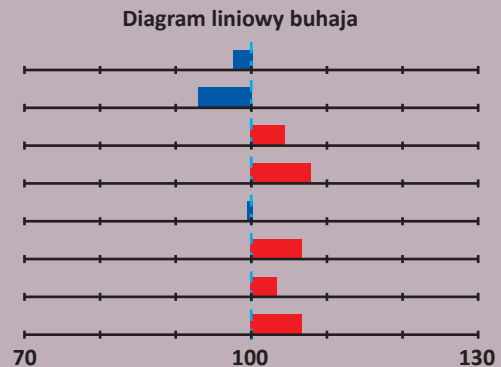
Cecha	Śr. dla rasy	Wynik buhaja
Wysokość w kłębie [cm]	138,13	136
Obwód klatki piersiowej [cm]	200,50	199
Masa ciała w 210 dniu [kg]	310,50	329
Masa ciała w 420 dniu [kg]	545,69	590
Średnica mięśnia najdłuższego grzbietu [cm]	8,82	8,7
Wskaźnik mięsności	111,23	118
Wskaźnik rozwoju	108,78	109,26
Wskaźnik oceny zbiorczej	101,97	107,13

Rodowód

O:	NARCYZ PL005193474676	OO:	JAKUB PL005053694664
		MO:	JEWEL 5 PL005008343173
M:	ULA-5 PL005193474225	OM:	OPOPEYE FR5500159402
		MM:	ULA 4 PL005135054027

Przyrost [g]	
210 dni	420 dni
1412	1244
Masa urodzeniowa [kg]	
32	

Ocena wartości hodowlanej	111,84
Umięśnienie	44
Kośćciec	28
Cechy funkcjonalne	17
Łącznie	89



Nazwa **PASAŻ**
 Numer **PL005269831747**
 Data urodzenia 03-12-2011
 Genotyp 100%
 Hodowca Spółdzielcza Agrofirma Witkowo,
 ZR Tychowo
 Witkowo, 73-102 Stargard Szczeciński,
 tel.: 91 578 39 26

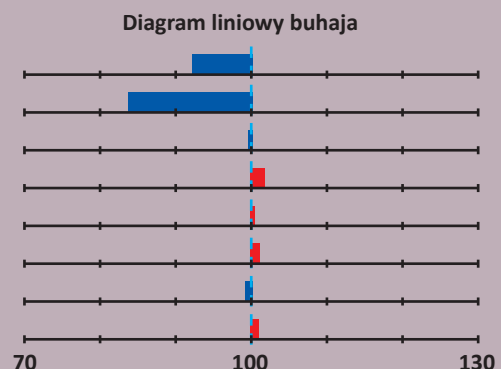
Cecha	Śr. dla rasy	Wynik buhaja
Wysokość w kłębie [cm]	138,13	134
Obwód klatki piersiowej [cm]	200,50	189
Masa ciała w 210 dniu [kg]	310,50	314
Masa ciała w 420 dniu [kg]	545,69	570
Średnica mięśnia najdłuższego grzbietu [cm]	8,82	8,8
Wskaźnik mięsności	111,23	114,56
Wskaźnik rozwoju	108,78	108,83
Wskaźnik oceny zbiorczej	101,97	104,44

Rodowód

O:	BRONSON FR7608321621	OO:	UNIVERS FR7608321418
		MO:	TOUTOUNE FR7608321325
M:	DAPHNA-5 PL005193474737	OM:	JAGOR PL005135054362
		MM:	DAPHNE 3 PL005008342237

Przyrost [g]	
210 dni	420 dni
1300	1221
Masa urodzeniowa [kg]	
41	

Ocena wartości hodowlanej	108,61
Umięśnienie	42
Kośćciec	26
Cechy funkcjonalne	16
Łącznie	84





SIMENTAL MIĘSNY

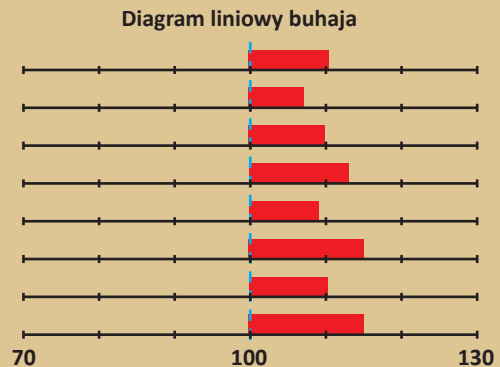
Nazwa **PAJAC**
 Numer **PL005305829592**
 Data urodzenia 12-12-2011
 Genotyp 100%
 Hodowca Spółdzielcza Agrofirma Witkowo,
 ZR Poczernin
 Witkowo, 73-102 Stargard Szczeciński,
 tel.: 91 578 39 26

Cecha	Śr. dla rasy	Wynik buhaja
Wysokość w kłębie [cm]	140,81	142
Obwód klatki piersiowej [cm]	211,54	213
Masa ciała w 210 dniu [kg]	323,50	348
Masa ciała w 420 dniu [kg]	561,81	618
Średnica mięśnia najdłuższego grzbietu [cm]	8,60	9,3
Wskaźnik mięsności	113,74	125,65
Wskaźnik rozwoju	109,16	109,81
Wskaźnik oceny zbiorczej	103,97	112,96

Rodowód

O:	MARINES PL005213573136	OO:	BAR 5 P EVOLUTION 418S PT657323
		MO:	BAGAZJA 4 PL005077200964
M:	BATUMI-7 PL005179417741	OM:	JAZON PL005086350773
		MM:	BATUMI 3 PL005008338766

Przyrost [g]		Ocena wartości hodowlanej	114,21
210 dni	420 dni	Umięśnienie	45
1526	1288	Kośćciec	26
Masa urodzeniowa [kg]		Cechy funkcjonalne	18
28		Łącznie	89



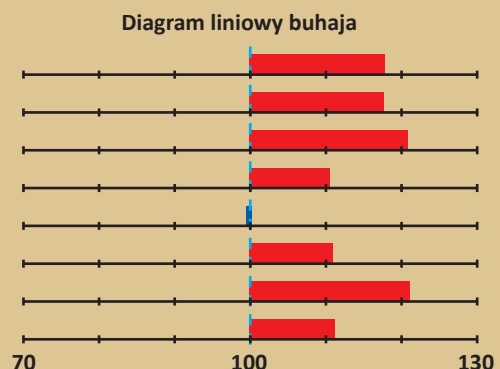
Nazwa **PRIAZ**
 Numer **PL005243783376**
 Data urodzenia 23-11-2011
 Genotyp 100%
 Hodowca Spółdzielcza Agrofirma Witkowo,
 ZR Poczernin
 Witkowo, 73-102 Stargard Szczeciński,
 tel.: 91 578 39 26

Cecha	Śr. dla rasy	Wynik buhaja
Wysokość w kłębie [cm]	140,81	145
Obwód klatki piersiowej [cm]	211,54	224
Masa ciała w 210 dniu [kg]	323,50	386
Masa ciała w 420 dniu [kg]	561,81	605
Średnica mięśnia najdłuższego grzbietu [cm]	8,60	8,7
Wskaźnik mięsności	113,74	122,14
Wskaźnik rozwoju	109,16	110,8
Wskaźnik oceny zbiorczej	103,97	110,78

Rodowód

O:	BAR 5 P EVOLUTION 418S PT657323	OO:	BAR 5 P SA EXPERT 826 M CAPT598604KN
		MO:	BAR 5 SA LADY SISKI 409M CAT583215
M:	BROZJA 4 PL005053725283	OM:	ELTON PL005008347164
		MM:	BROZJA 2 PL005008340400

Przyrost [g]		Ocena wartości hodowlanej	110,50
210 dni	420 dni	Umięśnienie	47
1671	1023	Kośćciec	28
Masa urodzeniowa [kg]		Cechy funkcjonalne	18
35		Łącznie	93

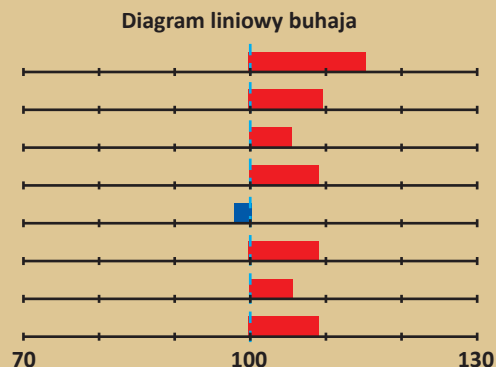


Nazwa **POZORANT**
 Numer **PL005305829387**
 Data urodzenia 04-12-2011
 Genotyp 100%
 Hodowca Spółdzielcza Agrofirma Witkowo,
 ZR Poczernin
 Witkowo, 73-102 Stargard Szczeciński,
 tel.: 91 578 39 26

Cecha	Śr. dla rasy	Wynik buhaja
Wysokość w kłębie [cm]	140,81	144
Obwód klatki piersiowej [cm]	211,54	216
Masa ciała w 210 dniu [kg]	323,50	333
Masa ciała w 420 dniu [kg]	561,81	597
Średnica mięśnia najdłuższego grzbietu [cm]	8,60	8,6
Wskaźnik mięsności	113,74	120,29
Wskaźnik rozwoju	109,16	109,43
Wskaźnik oceny zbiorczej	103,97	108,88

Rodowód

O:	KANZAS PL005174165982	OO:	HARON PL005043782258
		MO:	BAZYLEA 3 PL005053725337
M:	BARKA-6 PL005135051064	OM:	GARDAN-GARD PL005043780803
		MM:	BARKA 1 PL005008340554



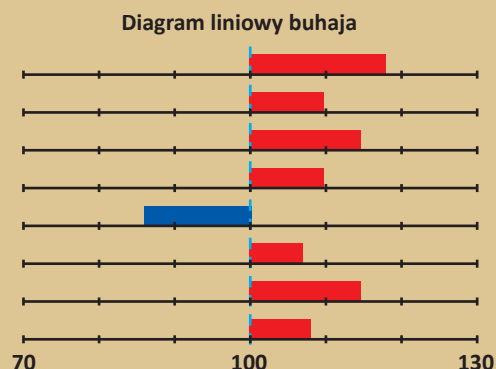
Przyrost [g]		Ocena wartości hodowlanej	104,95
210 dni	420 dni	Umięśnienie	44
1430	1256	Kośćciec	25
Masa urodzeniowa [kg]		Cechy funkcjonalne	17
33		Łącznie	86

Nazwa **PRION**
 Numer **PL005243783291**
 Data urodzenia 21-11-2011
 Genotyp 100%
 Hodowca Spółdzielcza Agrofirma Witkowo,
 ZR Poczernin
 Witkowo, 73-102 Stargard Szczeciński,
 tel.: 91 578 39 26

Cecha	Śr. dla rasy	Wynik buhaja
Wysokość w kłębie [cm]	140,81	145
Obwód klatki piersiowej [cm]	211,54	216
Masa ciała w 210 dniu [kg]	323,50	364
Masa ciała w 420 dniu [kg]	561,81	600
Średnica mięśnia najdłuższego grzbietu [cm]	8,60	7,9
Wskaźnik mięsności	113,74	118,84
Wskaźnik rozwoju	109,16	110,21
Wskaźnik oceny zbiorczej	103,97	108,13

Rodowód

O:	ROCKY ET DK4152400877	OO:	PAYMASTER CA0000299385
		MO:	HEDI DK4152400467
M:	BIAFRA-7 PL005213572863	OM:	BAR 5 P SA EVOLUTION 418S PT657323
		MM:	BIAFRA-6 PL005086350650



Przyrost [g]		Ocena wartości hodowlanej	105,33
210 dni	420 dni	Umięśnienie	44
1589	1105	Kośćciec	26
Masa urodzeniowa [kg]		Cechy funkcjonalne	16
30		Łącznie	86

Nazwa **PIGMEJ**
 Numer **PL005305829240**
 Data urodzenia 01-12-2011
 Genotyp 100%
 Hodowca Spółdzielcza Agrofirma Witkowo,
 ZR Poczernin
 Witkowo, 73-102 Stargard Szczeciński,
 tel.: 91 578 39 26

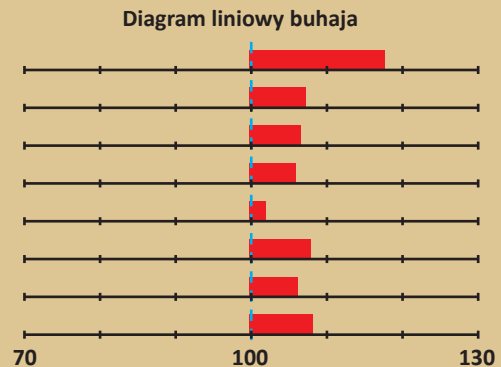
Cecha	Śr. dla rasy	Wynik buhaja
Wysokość w kłębie [cm]	140,81	145
Obwód klatki piersiowej [cm]	211,54	213
Masa ciała w 210 dniu [kg]	323,50	334
Masa ciała w 420 dniu [kg]	561,81	584
Średnica mięśnia najdłuższego grzbietu [cm]	8,60	8,9
Wskaźnik mięsności	113,74	119,18
Wskaźnik rozwoju	109,16	109,44
Wskaźnik oceny zbiorczej	103,97	108,07

Rodowód

O:	MARINES PL005213573136	OO:	BAR 5 P SA EVOLUTION 418S PT657323
		MO:	BAGAZJA 4 PL005077200964
M:	BIGAMIA 6 PL005008340578	OM:	CYPRIAN POLSIMY000302
		MM:	BIGAMIA PL005008340141

Przyrost [g]	
210 dni	420 dni
1425	1187
Masa urodzeniowa [kg]	
35	

Ocena wartości hodowlanej	105,20
Umięśnienie	44
Kośćciec	26
Cechy funkcjonalne	17
Łącznie	87



Nazwa **PAPAJ**
 Numer **PL005305829561**
 Data urodzenia 11-12-2011
 Genotyp 100%
 Hodowca Spółdzielcza Agrofirma Witkowo,
 ZR Poczernin
 Witkowo, 73-102 Stargard Szczeciński,
 tel.: 91 578 39 26

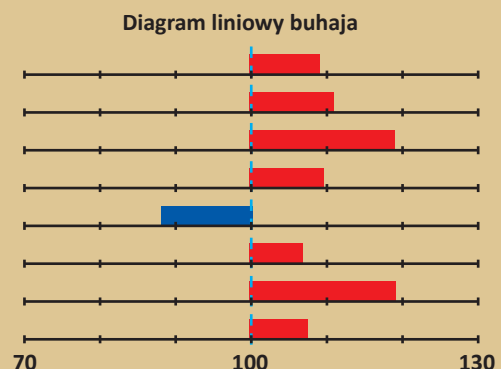
Cecha	Śr. dla rasy	Wynik buhaja
Wysokość w kłębie [cm]	140,81	141
Obwód klatki piersiowej [cm]	211,54	218
Masa ciała w 210 dniu [kg]	323,50	377
Masa ciała w 420 dniu [kg]	561,81	600
Średnica mięśnia najdłuższego grzbietu [cm]	8,60	8
Wskaźnik mięsności	113,74	118,44
Wskaźnik rozwoju	109,16	110,55
Wskaźnik oceny zbiorczej	103,97	107,97

Rodowód

O:	BAR 5 P SA EVOLUTION 418S PT657323	OO:	BAR 5 P SA EXPERT 826M CAPT598604KN
		MO:	BAR 5 P SA LADY SİSKA 409M CAT583215
M:	BOGNA 6 PL005135051378	OM:	GALAR PL005043780797
		MM:	BOGNA 1 PL005008340967

Przyrost [g]	
210 dni	420 dni
1644	1064
Masa urodzeniowa [kg]	
32	

Ocena wartości hodowlanej	104,86
Umięśnienie	44
Kośćciec	25
Cechy funkcjonalne	17
Łącznie	86

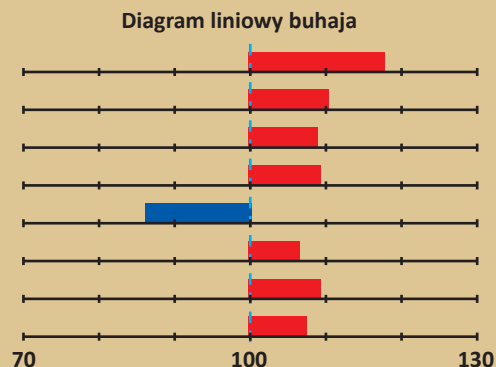


Nazwa **POR**
 Numer **PL005305829455**
 Data urodzenia 07-12-2011
 Genotyp 100%
 Hodowca Spółdzielcza Agrofirma Witkowo,
 ZR Poczernin
 Witkowo, 73-102 Stargard Szczeciński,
 tel.: 91 578 39 26

Cecha	Śr. dla rasy	Wynik buhaja
Wysokość w kłębie [cm]	140,81	145
Obwód klatki piersiowej [cm]	211,54	217
Masa ciała w 210 dniu [kg]	323,50	344
Masa ciała w 420 dniu [kg]	561,81	598
Średnica mięśnia najdłuższego grzbietu [cm]	8,60	7,9
Wskaźnik mięsności	113,74	118,5
Wskaźnik rozwoju	109,16	109,71
Wskaźnik oceny zbiorczej	103,97	107,68

Rodowód

O:	ROCKY ET DK4152400877	OO:	PAYMASTER CA0000299385
		MO:	HEIDI DK4152400467
M:	BURG-4 PL005213573051	OM:	BAR 5 P SA EVOLUTION 418S PT657323
		MM:	BURG 3 PL005077201725



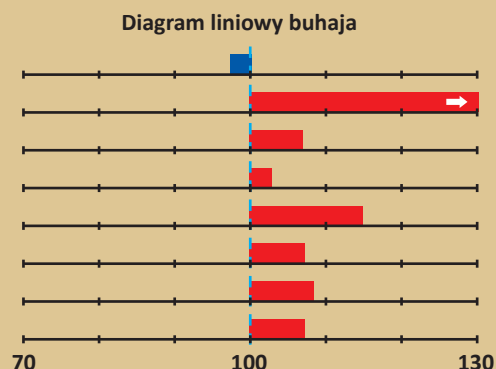
Przyrost [g]		Ocena wartości hodowlanej	104,47
210 dni	420 dni	Umięśnienie	46
1505	1210	Kośćciec	28
Masa urodzeniowa [kg]		Cechy funkcjonalne	18
28		Łącznie	92

Nazwa **PINIO**
 Numer **PL005243783321**
 Data urodzenia 23-11-2011
 Genotyp 100%
 Hodowca Spółdzielcza Agrofirma Witkowo,
 ZR Poczernin
 Witkowo, 73-102 Stargard Szczeciński,
 tel.: 91 578 39 26

Cecha	Śr. dla rasy	Wynik buhaja
Wysokość w kłębie [cm]	140,81	136
Obwód klatki piersiowej [cm]	211,54	240
Masa ciała w 210 dniu [kg]	323,50	336
Masa ciała w 420 dniu [kg]	561,81	575
Średnica mięśnia najdłuższego grzbietu [cm]	8,60	9,7
Wskaźnik mięsności	113,74	118,51
Wskaźnik rozwoju	109,16	109,63
Wskaźnik oceny zbiorczej	103,97	107,66

Rodowód

O:	BAR 5 P SA EVOLUTION 418S PT657323	OO:	BAR 5 P SA EXPERT 826M CAPT598604KN
		MO:	BAR 5 P SA LADY SISKI 409M CAT583215
M:	BIGAMIA-4 PL005213574232	OM:	KRAJAN PL005135051316
		MM:	BAGIRMA 2 PL005053725276



Przyrost [g]		Ocena wartości hodowlanej	104,43
210 dni	420 dni	Umięśnienie	48
1457	1128	Kośćciec	26
Masa urodzeniowa [kg]		Cechy funkcjonalne	18
30		Łącznie	92

Nazwa **RUM**
 Numer **PL005305830659**
 Data urodzenia 06-01-2012
 Genotyp 100%
 Hodowca Spółdzielcza Agrofirma Witkowo,
 ZR Poczernin
 Witkowo, 73-102 Stargard Szczeciński,
 tel.: 91 578 39 26

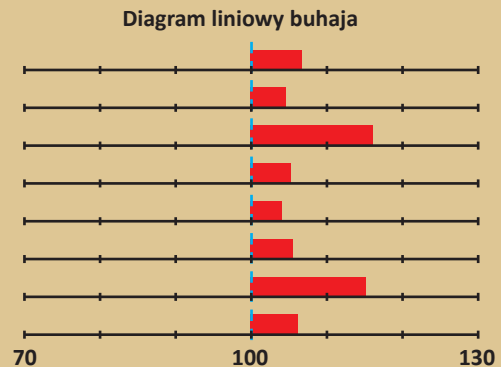
Cecha	Śr. dla rasy	Wynik buhaja
Wysokość w kłębie [cm]	140,81	140
Obwód klatki piersiowej [cm]	211,54	210
Masa ciała w 210 dniu [kg]	323,50	367
Masa ciała w 420 dniu [kg]	561,81	579
Średnica mięśnia najdłuższego grzbietu [cm]	8,60	9
Wskaźnik mięsności	113,74	117,75
Wskaźnik rozwoju	109,16	110,25
Wskaźnik oceny zbiorczej	103,97	107,35

Rodowód

O:	LUZ PL005174168167	OO:	IROC ROCKED 57K CASS533920KN
		MO:	BERMYCA-5 PL005086350353
M:	BAGAZA 3 PL005077201749	OM:	EMIR PL005008341360
		MM:	BAGAZA-1 PL005043780590

Przyrost [g]	
210 dni	420 dni
1611	1050
Masa urodzeniowa [kg]	
29	

Ocena wartości hodowlanej	106,84
Umięśnienie	44
Kośćciec	27
Cechy funkcjonalne	19
Łącznie	90



Nazwa **POP**
 Numer **PL005305829264**
 Data urodzenia 01-12-2011
 Genotyp 100%
 Hodowca Spółdzielcza Agrofirma Witkowo,
 ZR Poczernin
 Witkowo, 73-102 Stargard Szczeciński,
 tel.: 91 578 39 26

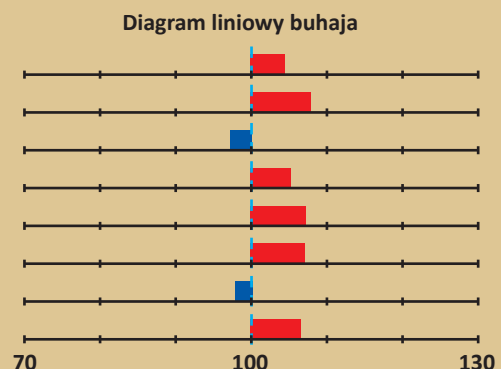
Cecha	Śr. dla rasy	Wynik buhaja
Wysokość w kłębie [cm]	140,81	139
Obwód klatki piersiowej [cm]	211,54	214
Masa ciała w 210 dniu [kg]	323,50	306
Masa ciała w 420 dniu [kg]	561,81	579
Średnica mięśnia najdłuższego grzbietu [cm]	8,60	9,2
Wskaźnik mięsności	113,74	118,19
Wskaźnik rozwoju	109,16	108,75
Wskaźnik oceny zbiorczej	103,97	107,07

Rodowód

O:	BAR 5 P SA EVOLUTION 418S PT657323	OO:	BAR 5 P SA EXPERT 826M CAPT598604KN
		MO:	BAR 5 P SA LADY SİSKA 409M CAT583215
M:	BIREMA-5 PL005194877025	OM:	KOBCZYK PL005135051125
		MM:	BIREMA-3 PL0050772077833

Przyrost [g]	
210 dni	420 dni
1292	1297
Masa urodzeniowa [kg]	
35	

Ocena wartości hodowlanej	102,66
Umięśnienie	46
Kośćciec	26
Cechy funkcjonalne	19
Łącznie	91





PZHiPBM

POLSKI ZWIĄZEK HODOWCÓW I PRODUCENTÓW BYDŁA MIĘSNEGO

Polski Związek Hodowców i Producentów Bydła Mięsnego jest jedynym pełnoprawnym reprezentantem środowiska hodowców i producentów bydła mięsnego w Polsce.

- prowadzimy Księgi Hodowlane
- dokonujemy oceny wartości użytkowej i hodowlanej bydła
 - prowadzimy szkolenia hodowców
 - organizujemy wyjazdy na wystawy krajowe i zagraniczne
- współpracujemy z organizacjami hodowców w innych krajach
 - organizujemy wspólną sprzedaż bydła
 - nasi zootechnicy
 - pracują w całej Polsce
 - są doradcami w gospodarstwach hodowców

będąc członkiem Związku

otrzymujesz bezpłatnie nasz związkowy kwartalnik
BYDŁO MIĘSNE
oraz
inne katalogi i publikacje wydawane przez Związek

możesz bezpłatnie korzystać z usług
Krajowego Konsultanta Weterynaryjnego PZHiPBM



www.bydlo.com.pl

ul. Rakowiecka 32
02-532 Warszawa
tel.: 22 849 19 10
tel.: 609 843 729
fax: 22 849 32 32
e-mail: bydlo@bydlo.com.pl