

 AGRO BIEGANÓW



# KATALOG

**BUHAJE LIMOUSINE**

**AGRO BIEGANÓW**

**WIOSNA 2020**

## **BUHAJE Z BIEGANOWA – WIĘKSZY ZYSK POPRZEZ INWESTYCJĘ W GENETYKĘ STADA**

Spółka Agro Bieganów posiada ponad dwudziestoletnie doświadczenie w selekcji i odchowcie buhajków rasy limousine do hodowli. Wiele stad w Polsce jest opartych na materiale hodowlanym stanowiącym potomstwo buhajów z Bieganowa.

Nasze obserwacje oparte na badaniach porównawczych wyników oceny EUROP sprzedaży materiału rzeźnego pochodzącego po buhajach naszej hodowli i pozyskiwanego z naszego stada komercyjnego liczącego 500 krów oraz materiału rzeźnego pochodzącego z zakupu od producentów odsadków z terenu całej Polski, jednoznacznie potwierdzają istotną przewagę w zdolności opasowej i jakości rzeźnej zwierząt z naszej hodowli. W pracy hodowlanej i w odchowcie buhajków naszymi priorytetami są od lat:

### **- odpowiedni dobór rodziców do kojarzeń**

Ojcami buhajków są buhaje limousine kupowane w czołowych stadach we Francji (GAEC Hilaire, SCEA de Nouailhas, EARL Bourdarias, EARL Mazalaigue etc). Głównymi kryteriami wyboru są budowa, pochodzenie, wartość hodowlana przodków, łagodny temperament i libido buhaja. Korzystamy również z inseminacji stosując nasienie elitarnych buhajów z oferty firmy KBS Genetic.

Matkami buhajków są czołowe krowy z naszego stada, poddawane ocenie wartości użytkowej przez specjalistów PZHiPBM. Nad walorami hodowlanymi oraz potencjałem produkcyjnym stada pracujemy wspólnie już 25 lat. Krowy odznaczają się prawidłową budową, zrównoważoną prezentacją cech zarówno rozwoju szkieletowego, umięśnienia jak również cech funkcjonalnych. Łatwość wycieleń, dobra płodność i mleczność to kolejne atuty naszych krów. Nasze krowy od wielu lat zdobywają championaty na wystawach krajowych. Aktualnie realizujemy również program hodowli osobników bezrożnych (polled).

### **- selekcja i kwalifikacja buhajków do odchowu hodowlanego**

Przy współpracy ze specjalistą PZHiPBM wybieramy najlepsze osobniki spośród odsadzonych w danym sezonie cieląt, dobrze rozwinięte, zdrowe. Wyselekcjonowane buhajki muszą prognozować uzyskanie z nich wartościowych rozplodników.

### **- opas kontrolny w wychowalni**

Buhajki są żywione wg standardu dla tej grupy zwierząt wzorowanym na systemie stosowanym na stacji oceny w Lanaud. Żywienie oparte o kiszonki z kukurydzy i traw oraz dodatek pasz białkowych, energetycznych i mineralno-witaminowych gwarantuje prawidłowy rozwój zarówno umięśnienia jak i ram ciała oraz organów wewnętrznych poprzez uzyskanie dobowych przyrostów na poziomie 1200 – 1300 g. Nie prowadzi to do zatuczenia zwierząt i obniżenia płodności, a utrzymanie grupowe w systemie wolnowybiegowym stymuluje harmonijny rozwój kośćca, stawów i mięśni. Stosowany w Bieganowie system odchowu buhajów gwarantuje ich wysoką płodność i skuteczność krycia oraz długi okres użytkowania w stadzie, co potwierdzają opinie hodowców będących wieloletnimi odbiorcami naszych rozplodników.

### **- standardy weterynaryjne**

Dbamy o zdrowie naszych zwierząt realizując programy profilaktyczne, stały monitoring weterynaryjny i bioasekurację stada. Stanowi to gwarancję zakupu u nas zdrowych zwierząt.

*Zarząd  
Agro Bieganów sp. z o. o.*

Nr kat. 1

**ABBE****PL005356206137****ur. 2018-10-30**

O

**WILHELM****PL005328292908**

ur. 2016-03-02

hod. Agro Bieganów

OO

**DECLIC-BEN****FR3615189886**

hod. EARL Benoit -IA KBS

OOO

**VIRGIL B MH+ FR8604154068**

MOO

**URRIKA-BEN FR3615044850**

MO

**ISOLLE 8****PL005298365428**

hod. Agro Bieganów

OMO

**CAMPUS FR1932599641**

MMO

**ISOLLE 7 PL005132313981**

M

**IBELLE V****PL005287171887**

2015-11-22 Bieganów

wyc 4 / żyw ur 4 / odch 4

OM

**CAMPUS****FR1932599641**

Hod. GAEC Lagrafeuil-Puech

OOM

**SUPPLICE FR5454494965**

MOM

**OTARIE FR1930378241**

MM

**IBELLE 4****PL005122268260**

wyc 8 / żyw ur 8 / odch 8

OMM

**SANTON FR8724650698**

MMM

**IBELLE PL005007501826****Ocena osobnicza buhaja**

Parametr	Wynik
Masa ciała przy urodzeniu kg	<b>37</b>
Masa ciała 210 dni kg	<b>302</b>
Przyrost 0 - 210 dni g	<b>1260</b>
Masa ciała 420 dni kg	<b>579</b>
Przyrost 210 - 420 dni g	<b>1319</b>
Umięśnienie 420 dni	<b>74</b>
Szkielet 420 dni	<b>81</b>
Funkcjonalność 420 dni	<b>75</b>

Data	Masa ciała kg
2019-11-23	<b>501</b>
<b>Test DNA112953</b>	

Dekornizowany buhaja w typie mixt, dobrze umięśniony szczególnie w partii zadu. Polecany do krycia jałówek w stadach hodowlanych, ze względu na wysoki indeks łatwości porodów u przodków buhajka.

Nr kat. 2

**ZINDI****PL005414946531****ur. 2018-06-06**

O

**LUCKY Pp****FR1939051865**

ur. 2015-08-16

hod. EARL Bourdarias

OO

**ERMITE RRE VS ef**  
**FR3566422795**  
hod. GAEC Launay

OOO

UDIN RR VS ef FR1627496848

MOO

IDOLE RRE FR3593054050

MO

**GARANCE Pp**  
**FR1935071365**  
hod. EARL Bourdarias

OMO

ECREVIN FR1933399353

MMO

DESERTE RR FR1933399365

M

**INDI****PL005252077183**

2012-02-21 Bieganów

wyc 4 / żyw ur 4 / odch 4

OM

**DETENTE**  
**FR3721652804**  
hod. EARL Pinon

OOM

SUN SHINE RRE VS FR1931148575

MOM

OISIVE FR2298003832

MM

**INDIENNE 4**  
**PL005064486982**  
wyc 8 / żyw ur 8 / odch 7

OMM

DIALOG DE0076009796

MMM

INDIENNE POLLMSX001208 imp  
Francja**Ocena osobnicza buhaja**

Parametr	Wynik
Masa ciała przy urodzeniu kg	<b>38</b>
Masa ciała 210 dni kg	<b>284</b>
Przyrost 0 - 210 dni g	<b>1173</b>
Masa ciała 420 dni kg	<b>552</b>
Przyrost 210 - 420 dni g	<b>1273</b>
Umięśnienie 420 dni	<b>71</b>
Szkielet 420 dni	<b>80</b>
Funkcjonalność 420 dni	<b>75</b>

Data	Masa ciała kg
2019-11-23	<b>670</b>
<b>Test DNA112958</b>	

**Rożny buhaj w typie mixt – elevage poprawnie zbudowany i umięśniony. W rodowodzie dziadka ze strony matki wiele legend francuskiej hodowli limousine SUN SHINE, IDEAL, HARICOT. Polecany do stad hodowlanych w celu poprawy kalibru i długości.**

POLLED

Nr kat. 3



AWANS Pp

PL005414946586

ur. 2018-06-06

O

LUCKY Pp

FR1939051865

ur. 2015-08-16

hod. EARL Bourdarias

OO

ERMITE RRE VS ef

FR3566422795

hod. GAEC Launay

OOO

UDIN RR VS ef FR1627496848

MOO

IDOLE RRE FR3593054050

MO

GARANCE Pp

FR1935071365

hod. EARL Bourdarias

OMO

ECREVIN FR1933399353

MMO

DESERTE RR FR1933399365

M

JAVANAISE IV

PL005173376334

2007-09-01 Bieganów

wyc 7 / żyw ur 7 / odch 7

OM

LINO RR VS IA KBS

FR8795004426

Hod. EARL J. Marcailloux

OOM

GALOPIN FR8791050832

MOM

ALLUMETTE RRE FR8785003591

MM

JAVANAISE III

PL005074104753

wyc 5 / żyw ur 5 / odch 5

OMM

REVEUR FR1930989582

MMM

JAVANAISE PL005064487019

## Ocena osobnicza buhaja



Parametr	Wynik
Masa ciała przy urodzeniu kg	40
Masa ciała 210 dni kg	286
Przyrost 0 - 210 dni g	1173
Masa ciała 420 kg	544
Przyrost 210 - 420 dni g	1228
Umięśnienie 420 dni	81
Szkielet 420 dni	79
Funkcjonalność 420 dni	78

Data	Masa ciała kg
2019-11-23	661
Test DNA112954	

Elitarne pochodzenie tego heterozygotycznie bezroźnego buhaja gwarantuje uzyskanie doskonałego potomstwa w stadzie, do którego zostanie zakupiony. Syn LUCKY'EGO – buhaja nowej generacji francuskiego limousine. Matka JAVANAISE IV to córka LINO RR VS - dwukrotnego championa Salonu Paryskiego z lat 1998 i 2000.

Nr kat. 4

**ABIK****PL005414946630****ur. 2018-06-06**

O

**LUCKY Pp****FR1939051865****ur. 2015-08-16****hod. EARL Bourdarias**

OO

**ERMITE RRE VS ef****FR3566422795****hod. GAEC Launay**

OOO

**UDIN RR VS ef FR1627496848**

MOO

**IDOLE RRE FR3593054050**

MO

**GARANCE Pp****FR1935071365****hod. EARL Bourdarias**

OMO

**ECREVIN FR1933399353**

MMO

**DESERTE RR FR1933399365**

M

**IBERIE 5****PL005173376242****2007-09-01 Bieganów****wyc 9 / żyw ur 9 / odch 8**

OM

**UNTEL****FR8723740805****hod. GAEC Nanot et N.  
Fraiseix**

OOM

**OBELISQUE RR VS FR8723740286**

MOM

**ISABELLE RRE FR8793001775**

MM

**IBERIE 4****PL005007882482****wyc 5 / żyw ur 5 / odch 5**

OMM

**NICOLAS FR8719366438**

MMM

**IBERIE II PL005007501796****Ocena osobnicza buhaja**

<u>Parametr</u>	<u>Wynik</u>
Masa ciała przy urodzeniu kg	<b>39</b>
Masa ciała 210 dni kg	<b>293</b>
Przyrost 0 - 210 dni g	<b>1209</b>
Masa ciała 420 kg	<b>540</b>
Przyrost 210 - 420 dni g	<b>1174</b>
Umięśnienie 420 dni	<b>81</b>
Szkielet 420 dni	<b>77</b>
Funkcjonalność 420 dni	<b>80</b>

<u>Data</u>	<u>Masa ciała kg</u>
2019-11-23	<b>650</b>
<b>Test DNA112944</b>	

**Rożny buhaja w typie mixt. Długi grzbiet i lędźwie o wyrównanej linii. Szeroki i wyraźnie wysklepiony zad. Ojcem matki IBERIE 5 był UNTEL zakupiony z hodowli Nadine Fraiseix i prezentowany w 2005 roku w Paryżu na Simagena 2005 w ramach konkursu Eurolimousine.**

Nr kat. 5

**ADAN****PL005414946753****ur. 2018-06-20**

O

**LUCKY Pp****FR1939051865**

ur. 2015-08-16

hod. EARL Bourdarias

OO

**ERMITE RRE VS ef**  
**FR3566422795**  
hod. GAEC Launay

OOO

UDIN RR VS ef FR1627496848

MOO

IDOLE RRE FR3593054050

MO

**GARANCE Pp**  
**FR1935071365**  
hod. EARL Bourdarias

OMO

ECREVIN FR1933399353

MMO

DESERTE RR FR1933399365

M

**IDIANA****PL005298363868**

2012-08-24 Bieganów

wyc 4 / żyw ur 4 / odch 4

OM

**DETENTE**  
**FR3721652804**  
hod. EARL Pinon

OOM

SUN SHINE RRE VS FR1931148575

MOM

OISIVE FR2298003832

MM

**IDA 4**  
**PL005064487682**  
wyc 12 / żyw ur 12 / odch 12

OMM

NICOLAS FR8719366438

MMM

IDA PL005064487255

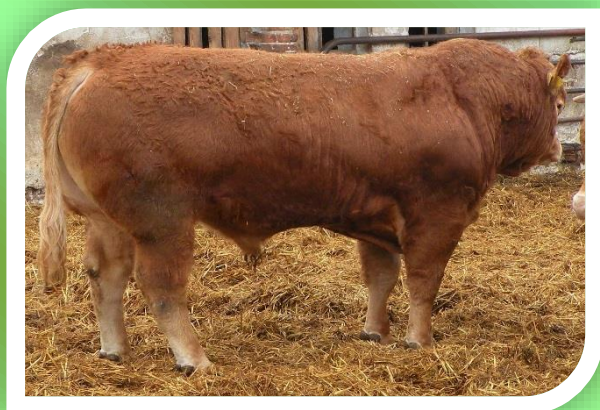
**Ocena osobnicza buhaja**

Parametr	Wynik
Masa ciała przy urodzeniu kg	39
Masa ciała 210 dni kg	295
Przyrost 0 - 210 dni g	1217
Masa ciała 420 dni kg	563
Przyrost 210 - 420 dni g	1277
Umięśnienie 420 dni	77
Szkielet 420 dni	77
Funkcjonalność 420 dni	73

Data	Masa ciała kg
2019-11-23	670
Test DNA112947	

Różny buhaja w typie mixt, wysoki o bardzo dobrym umięśnieniu. W rodowodzie dziadka ze strony matki wiele „gwiazd” francuskiej hodowli limousine SUN SHINE, IDEAL, HARCOT. Polecany do stad hodowlanych w celu poprawy umięśnienia.

Nr kat. 6

**APOLLO Pp****PL005414946920****ur. 2018-06-20**

O

**LUCKY Pp****FR1939051865****ur. 2015-08-16****hod. EARL Bourdarias**

OO

**ERMITE RRE VS ef****FR3566422795****hod. GAEC Launay**

OOO

**UDIN RR VS ef FR1627496848**

MOO

**IDOLE RRE FR3593054050**

MO

**GARANCE Pp****FR1935071365****hod. EARL Bourdarias**

OMO

**ECREVIN FR1933399353**

MMO

**DESERTE RR FR1933399365**

M

**JODŁA****PL005244821572****2011-10-02 Bieganów****wyc 4 / żyw ur 4 / odch 4**

OM

**ACAJOU****FR8723741126****Hod. GAEC Nanot**

OOM

**UNIVERSEL FR8734010239**

MOM

**TOULOUSE FR8761730089**

MM

**JOUE IV****PL005173374446****wyc 9 / żyw ur 9 / odch 9**

OMM

**UNTEL FR8723740805**

MMM

**JOUE V PL005074033398****Ocena osobnicza buhaja**

Parametr	Wynik
Masa ciała przy urodzeniu kg	40
Masa ciała 210 dni kg	299
Przyrost 0 - 210 dni g	1234
Masa ciała 420 dni kg	563
Przyrost 210 - 420 dni g	1258
Umięśnienie 420 dni	79
Szkielet 420 dni	76
Funkcjonalność 420 dni	70

Data	Masa ciała kg
2019-11-23	670
Test DNA112947	

**Heterozygotycznie bezrozny buhaja w typie mixt o bardzo dobrym umięśnieniu. Polecany do stad hodowlanych i towarowych umięśnienia.**

Nr kat. 7



AWIT

PL005414947347

ur. 2018-07-04

O

LUCKY Pp

FR1939051865

ur. 2015-08-16

hod. EARL Bourdarias

OO

ERMITE RRE VS ef  
FR3566422795  
hod. GAEC Launay

OOO

UDIN RR VS ef FR1627496848

MOO

IDOLE RRE FR3593054050

MO

GARANCE Pp  
FR1935071365  
hod. EARL Bourdarias

OMO

ECREVIN FR1933399353

MMO

DESERTE RR FR1933399365

M

JOWITA

PL005298364056

2012-08-24 Bieganów

wyc 3 / żyw ur 3 / odch 3

OM

DETENTE  
FR3721652804  
hod. EARL Pinon

OOM

SUN SHINE RRE VS FR1931148575

MOM

OISIVE FR2298003832

MM

JOUE 1  
PL005064487057  
wyc 13 / żyw ur 13 / odch 13

OMM

MARIANO RJ FR3696014227

MMM

JOUE POLLMSX001126 imp Francja

Ocena osobnicza buhaja



Parametr	Wynik
Masa ciała przy urodzeniu kg	39
Masa ciała 210 dni kg	314
Przyrost 0 - 210 dni g	1310
Masa ciała 420 dni kg	622
Przyrost 210 - 420 dni g	1465
Umięśnienie 420 dni	79
Szkielet 420 dni	76
Funkcjonalność 420 dni	78

Data	Masa ciała kg
2019-11-23	734
Test DNA112955	

Rożny buhaja w typie mixt o doskonałych parametrach tempa wzrostu i umięśnienia. Matka z rodziny JOUE charakteryzującej się znakomitą płodnością i długowiecznością. Polecany do produkcji materiału hodowlanego w stadach zarodowych.

POLLED

Nr kat. 8



AGNGLO Pp

PL005414947583

ur. 2018-07-17

O

LUCKY Pp

FR1939051865

ur. 2015-08-16

hod. EARL Bourdarias

OO

ERMITE RRE VS ef

FR3566422795

hod. GAEC Launay

OOO

UDIN RR VS ef FR1627496848

MOO

IDOLE RRE FR3593054050

MO

GARANCE Pp

FR1935071365

hod. EARL Bourdarias

OMO

ECREVIN FR1933399353

MMO

DESERTE RR FR1933399365

M

JONGLEUSE 1

PL005082582086

2012-08-24 Bieganów

wyc 11 / żyw ur 11 / odch 11

OM

SCOUBI DOU

FR1634778037

hod. EARL Duron

OOM

LORIENT MN RRE VS FR1995007352

MOM

LEVRETTE FR1695114394

MM

JONGLEUSE

PL005007501123 imp Francja

wyc 11 / żyw ur 11 / odch 11

OMM

FLASCH FR8790001062

MMM

CHARMEUSE FR2387052889

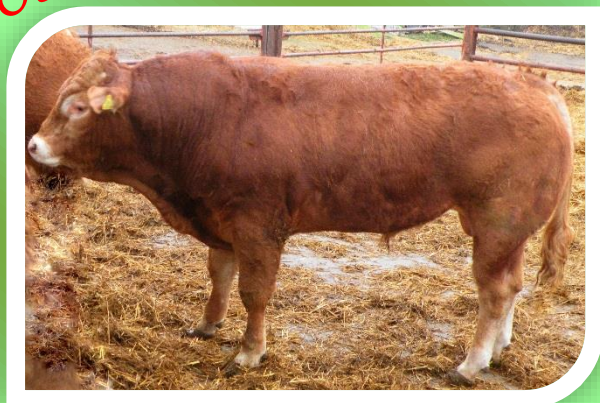
Ocena osobnicza buhaja



Parametr	Wynik
Masa ciała przy urodzeniu kg	37
Masa ciała 210 dni kg	304
Przyrost 0 - 210 dni g	1269
Masa ciała 420 kg	567
Przyrost 210 - 420 dni g	1257
Umięśnienie 420 dni	77
Szkielet 420 dni	79
Funkcjonalność 420 dni	80

Data	Masa ciała kg
2019-11-23	645
Test DNA112952	

Heterozygotycznie bezrożny buhaj w typie mixt, prawidłowo zbudowany i umięśniony. Matka z rodziny JONGLEUSE charakteryzującej się znakomitą płodnością i długowiecznością. Polecany do stad hodowlanych i towarowych. Można używać do krycia jałówek.

**POLLED****Nr kat. 9****ASCON****PL005414948405****ur. 2018-08-17**

O

**LOANA Pp****FR1939119338****ur. 2015-09-04****EARL Mazalaigue**

OO

**GAULOIS RR VS ef****FR2312843771****GAEC de Chatelus**

OOO

**TIGRIS PP RR VS ef DE1402624243**

MOO

**BECASSE RR FR2307138828**

MO

**HANNA RR****FR1936009030****EARL Mazalaigue**

OMO

**BONUS FR8700840982**

MMO

**EVASION RR FR1933438587**

M

**ICENA****PL005199377759****2009-11-19 Bieganów****wyc 8 / żyw ur 8 / odch 8**

OM

**VAINQUEUR****FR8723470231****hod. Ch. Lafarge**

OOM

**PEDALO Tabs PS FR8703240044**

MOM

**HAVAIENNE FR8792001768**

MM

**ICONE III****PL005074034838****wyc 6 / żyw ur 6 / odch 6**

OMM

**REVEUR FR1930989582**

MMM

**ICONE PL005007500751 imp Francja****Ocena osobnicza buhaja**

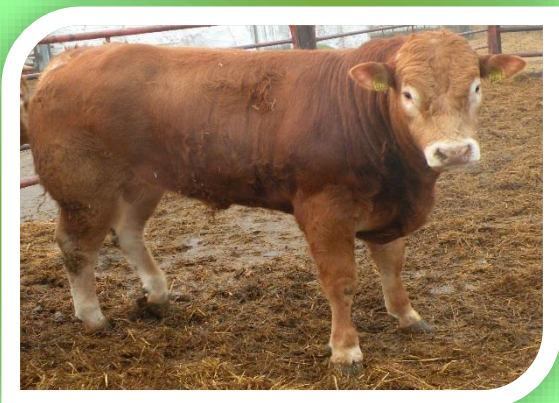
<u>Parametr</u>	<u>Wynik</u>
Masa ciała przy urodzeniu kg	<b>37</b>
Masa ciała 210 dni kg	<b>260</b>
Przyrost 0 - 210 dni g	<b>1060</b>
Masa ciała 420 kg	<b>476</b>
Przyrost 210 - 420 dni g	<b>1029</b>
Umięśnienie 420 dni	<b>71</b>
Szkielet 420 dni	<b>74</b>
Funkcjonalność 420 dni	<b>80</b>

<u>Data</u>	<u>Masa ciała kg</u>
2019-11-23	<b>530</b>
<b>Test DNA 112946</b>	

Heterozygotycznie bezroźny buhaj w typie mixt, prawidłowo zbudowany i umięśniony. Syn LOANY. Polecany do produkcji odsadków w stadach towarowych.

POLLED

Nr kat. 10



AJOLA Pp

PL005414948474

ur. 2018-08-17

O

LOANA Pp

FR1939119338

ur. 2015-09-04

EARL Mazalaigue

OO

GAULOIS RR VS ef

FR2312843771

GAEC de Chatelus

OOO

TIGRIS PP RR VS ef DE1402624243

MOO

BECASSE RR FR2307138828

MO

HANNA RR

FR1936009030

EARL Mazalaigue

OMO

BONUS FR8700840982

MMO

EVASION RR FR1933438587

M

JOLI

PL005265526937

2009-11-19 Bieganów

wyc 7 / żyw ur 7 / odch 7

OM

VAINQUEUR

FR8723470231

hod. Ch. Lafarge

OOM

PEDALO Tabs PS FR8703240044

MOM

HAVAIENNE FR8792001768

MM

JOLLE V

PL005074033938

wyc 5 / żyw ur 5 / odch 5

OMM

DEWIS PL005064490804

MMM

JOUE 1 PL005064487057

## Ocena osobnicza buhaja



Parametr	Wynik
Masa ciała przy urodzeniu kg	37
Masa ciała 210 dni kg	286
Przyrost 0 - 210 dni g	1184
Masa ciała 420 kg	522
Przyrost 210 - 420 dni g	1123
Umięśnienie 420 dni	76
Szkielet 420 dni	71
Funkcjonalność 420 dni	75

Data	Masa ciała kg
2019-11-23	575
Test DNA 112951	

Heterozygotycznie bezroźny buhaja w typie mixt, prawidłowo zbudowany i umięśniony. Pierwszy w Polsce syn LOANY (z linii TIGRISA) wystawiony do sprzedaży. Polecany do krycia jałówek w stadach hodowlanych i towarowych.

Nr kat. 11



ASBO

PL005414948535

ur. 2018-08-22

O

WAHACZ

PL005328292830

ur. 2016-03-02

hod. Agro Bieganów

OO

DECLIC-BEN

FR3615189886

hod. EARL Benoit -IA KBS

OOO

VIRGIL B MH+ FR8604154068

MOO

URRIKA-BEN FR3615044850

MO

IDYLLA

PL005298364582

hod. Agro Bieganów

OMO

DÉTENTE FR3721652804

MMO

IDA 5 PL005074103503

M

ISEBA I

PL005328292540

2015-11-22 Bieganów

wyc 2 / żyw ur 2 / odch 2

OM

GAROU

FR1934127760

Hod. GAEC Hilaire

OOM

DESTROY FR1932945442

MOM

AFGHANE FR1932416653

MM

ISEBA

PL005244822210

wyc 6 / żyw ur 6 / odch 6

OMM

VIRTUEL FR1931737631

MMM

ISERE IV PL005132316951

## Ocena osobnicza buhaja



Parametr	Wynik
Masa ciała przy urodzeniu kg	38
Masa ciała 210 dni kg	294
Przyrost 0 - 210 dni g	1219
Masa ciała 420 dni kg	528
Przyrost 210 - 420 dni g	1112
Umięśnienie 420 dni	69
Szkielet 420 dni	76
Funkcjonalność 420 dni	80

Data	Masa ciała kg
2019-11-23	570
Test DNA112949	

Dekornizowany buhaj w typie mixt- elevage. Długi, o płaskich, prawidłowo ustawionych łopatkach - polecany do krycia jałówek w stadach hodowlanych i towarowych.

POLLED

Nr kat. 12



AMPER Pp

PL005414948634

ur. 2018-08-22

O

LUCKY Pp

FR1939051865

ur. 2015-08-16

hod. EARL Bourdarias

OO

ERMITE RRE VS ef

FR3566422795

hod. GAEC Launay

OOO

UDIN RR VS ef FR1627496848

MOO

IDOLE RRE FR3593054050

MO

GARANCE Pp

FR1935071365

hod. EARL Bourdarias

OMO

ECREVIN FR1933399353

MMO

DESERTE RR FR1933399365

M

IMPA

PL005265527965

2011-10-22 Bieganów

wyc 7 / żyw ur 7 / odch 7

OM

ACAJOU

FR8723741126

Hod. GAEC Nanot

OOM

UNIVERSEL FR8734010239

MOM

TOULOUSE FR8761730089

MM

IMPASSE 5

PL005173376396

wyc 10 / żyw ur 10 / odch 9

OMM

MALIBU MH+ Tabs PS FR3696026196

MMM

IMPASSE 4 PL005074104494

## Ocena osobnicza buhaja



Parametr	Wynik
Masa ciała przy urodzeniu kg	38
Masa ciała 210 dni kg	271
Przyrost 0 - 210 dni g	1107
Masa ciała 420 dni kg	499
Przyrost 210 - 420 dni g	1086
Umięśnienie 420 dni	76
Szkielet 420 dni	76
Funkcjonalność 420 dni	78

Data	Masa ciała kg
2019-11-23	550
Test DNA112943	

Heterozygotycznie bezroźny buhaj w typie mixt. Polecany do stad towarowych do produkcji odsadków.

Nr kat. 13

POLLED



AMPAS

PL005414948849

ur. 2018-09-03

O

LUCKY Pp

FR1939051865

ur. 2015-08-16

hod. EARL Bourdarias

OO

ERMITE RRE VS ef

FR3566422795

hod. GAEC Launay

OOO

UDIN RR VS ef FR1627496848

MOO

IDOLE RRE FR3593054050

MO

GARANCE Pp

FR1935071365

hod. EARL Bourdarias

OMO

ECREVIN FR1933399353

MMO

DESERTE RR FR1933399365

M

IMPASSE 4

PL005074104494

2004-10-06 Bieganów

wyc 11 / żyw ur 12 / odch 11

OM

REVEUR

FR1930989582

OOM

JEANSONNET RR IA VE FR2394011796

MOM

MAROUISE RR FR1996002048

MM

IMPASSE 1

PL005007501604

wyc 10 / żyw ur 10 / odch 10

OMM

JONASZ POLLMSY000102

MMM

IMPASSE PL005007501208 imp Francja

## Ocena osobnicza buhaja



Parametr	Wynik
Masa ciała przy urodzeniu kg	39
Masa ciała 210 dni kg	270
Przyrost 0 - 210 dni g	1098
Masa ciała 420 kg	519
Przyrost 210 - 420 dni g	1189
Umięśnienie 420 dni	74
Szkielet 420 dni	73
Funkcjonalność 420 dni	78

Data	Masa ciała kg
2019-11-23	587
Test DNA112942	

Heterozygotycznie bezrożny buhaj w typie mixt. Polecany do stad towarowych do produkcji odsadków.

POLLED

Nr kat. 14



ATARI Pp

PL005414948924

ur. 2018-09-03

O

LOANA Pp

FR1939119338

ur. 2015-09-04

EARL Mazalaigue

OO

GAULOIS RR VS ef

FR2312843771

GAEC de Chatelus

OOO

TIGRIS PP RR VS ef DE1402624243

MOO

BECASSE RR FR2307138828

MO

HANNA RR

FR1936009030

EARL Mazalaigue

OMO

BONUS FR8700840982

MMO

EVASION RR FR1933438587

M

ISERE

PL005244821398

2011-09-19 Bieganów

wyc 6 / żyw ur 6 / odch 6

OM

ACAJOU

FR8723741126

hod. GAEC Nanot

OOM

UNIVERSEL FR8734010239

MOM

TOULOUSE FR8761730089

MM

ISERE 4

PL005173374248

wyc 7 / żyw ur 7 / odch 7

OMM

UNTEL FR8723740805

MMM

ISERE 1 PL005007501239

Ocena osobnicza buhaja



Parametr	Wynik
Masa ciała przy urodzeniu kg	39
Masa ciała 210 dni kg	280
Przyrost 0 - 210 dni g	1147
Masa ciała 420 kg	556
Przyrost 210 - 420 dni g	1316
Umięśnienie 420 dni	74
Szkielet 420 dni	80
Funkcjonalność 420 dni	78

Data	Masa ciała kg
2019-11-23	590
Test DNA 112948	

Heterozygotycznie bezrozny buhaj mixt, bardzo dobrze zbudowany i umięśniony. Drugi w Polsce syn LOANY (z linii TIGRISA) wystawiony do sprzedaży. Polecany użycia w stadach hodowlanych.

Nr kat. 15



AJKO

PL005414948955

ur. 2018-09-13

O

LUCKY Pp

FR1939051865

ur. 2015-08-16

hod. EARL Bourdarias

OO

ERMITE RRE VS ef

FR3566422795

hod. GAEC Launay

OOO

UDIN RR VS ef FR1627496848

MOO

IDOLE RRE FR3593054050

MO

GARANCE Pp

FR1935071365

hod. EARL Bourdarias

OMO

ECREVIN FR1933399353

MMO

DESERTE RR FR1933399365

M

JOUE

PL005298363943

2012-08-24 Bieganów

wyc 4 / żyw ur 4 / odch 4

OM

DETENTE

FR3721652804

hod. EARL Pinon

OOM

SUN SHINE RRE VS FR1931148575

MOM

OISIVE FR2298003832

MM

JOLIE III

PL005074103473

wyc 6 / żyw ur 6 / odch 6

OMM

OEILLET FR1930198633

MMM

JOUE 2 PL005064487637

## Ocena osobnicza buhaja



Parametr	Wynik
Masa ciała przy urodzeniu kg	38
Masa ciała 210 dni kg	306
Przyrost 0 - 210 dni g	1276
Masa ciała 420 dni kg	579
Przyrost 210 - 420 dni g	1301
Umięśnienie 420 dni	76
Szkielet 420 dni	77
Funkcjonalność 420 dni	75

Data	Masa ciała kg
2019-11-23	600
Test DNA112945	

Różny buhaja w typie mixt – elevage, o prawidłowych parametrach rozwoju szkieletowego. Matka z rodziny JOUE charakteryzującej się znakomitą płodnością i długowiecznością. Polecany zarówno do produkcji materiału hodowlanego jak i odsadków w stadach towarowych.

POLLED

Nr kat. 16



PL005369935680

ur. 2018-05-28

**Brak kwalifikacji i wpisu do sekcji głównej (G) księgi – matka w sekcji dodatkowej (W) księgi bydła rasy limousine**

O

LUCKY Pp

FR1939051865

ur. 2015-08-16

hod. EARL Bourdarias

OO

ERMITE RRE VS ef

FR3566422795

hod. GAEC Launay

UDIN RR VS ef FR1627496848

IDOLE RRE FR3593054050

MO

GARANCE Pp

FR1935071365

hod. EARL Bourdarias

ECREVIN FR1933399353

DESERTE RR FR1933399365

M

JAWA (W)

PL005244821701

2011-10-03 Bieganów

wyc 5 / żyw ur 5 / odch 5

OM

ACAJOU

FR8723741126

Hod. GAEC Nanot

UNIVERSEL FR8734010239

TOULOUSE FR8761730089

MM

JAVANAISE 5 (b.k.)

PL005173376556

Sprzedaż na rzeź po pierwszym wycieleniu

LINO RR VS IA KBS FR8795004426

JAVANAISE IV PL005074103756

## Ocena osobnicza buhaja

Parametr	Wynik
Masa ciała przy urodzeniu kg	38
Masa ciała 210 dni kg	273
Przyrost 0 - 210 dni g	1190
Masa ciała 420 kg	509
Przyrost 210 - 420 dni g	1124

Data	Masa ciała kg
2019-11-23	610

Heterozygotycznie bezroźny buhaj w typie mixt. Oferowany jedynie do stad towarowych prowadzących produkcję odsadków z przeznaczeniem na materiał rzeźny.

POLLED

Nr kat. 17



PL005414947934

ur. 2018-07-31

**Brak kwalifikacji i wpisu do sekcji głównej (G) księgi – matka w sekcji dodatkowej (W) księgi bydła rasy limousine**

O

LUCKY Pp

FR1939051865

ur. 2015-08-16

hod. EARL Bourdarias

OO

ERMITE RRE VS ef

FR3566422795

hod. GAEC Launay

UDIN RR VS ef FR1627496848

IDOLE RRE FR3593054050

MO

GARANCE Pp

FR1935071365

hod. EARL Bourdarias

ECREVIN FR1933399353

DESERTE RR FR1933399365

M

JULA (W)

PL005237755556

2010-05-17 Bieganów

wyc 8 / żyw ur 8 / odch 8

OM

ACAJOU

FR8723741126

Hod. GAEC Nanot

UNIVERSEL FR8734010239

TOULOUSE FR8761730089

MM

JYJY V (b.k.)

PL005074105699

Sprzedaż na rzeź po pierwszym wycieleniu

SANTON FR8724650698

JIJI 4 PL005064487514

## Ocena osobnicza buhaja

Parametr	Wynik
Masa ciała przy urodzeniu kg	40
Masa ciała 210 dni kg	305
Przyrost 0 - 210 dni g	1262
Masa ciała 420 kg	572
Przyrost 210 - 420 dni g	1271

Data	Masa ciała kg
2019-11-23	610

Heterozygotycznie bezroźny buhaj w typie mixt. Oferowany jedynie do stad towarowych prowadzących produkcję odsadków z przeznaczeniem na materiał rzeźny.

# OFERTA AGRO BIEGANÓW sp. z o. o.

## ❖ KUPUJEMY:

- ✓ buhajki - odsadki w wadze 240 – 280 kg rasy limousine i mieszańce z wysokim dolewem rasy limousine

## ❖ SPRZEDAJEMY:

### MATERIAŁ HODOWLANY

- ✓ buhajki hodowlane rasy limousine w wieku powyżej 15 miesięcy
- ✓ jałówki hodowlane rasy limousine czystej rasy niecielne w wieku 12-18 miesięcy
- ✓ jałówki hodowlane z dolewem powyżej 93,8% limousine niecielne w wieku 12-18 miesięcy

### MATERIAŁ RZEŹNY

- ✓ buhaje rzeźne rasy limousine i mieszańce z dolewem powyżej 87,5% w wadze powyżej 620 kg netto
- ✓ jałówki rzeźne rasy limousine i mieszańce z dolewem powyżej 87,5% w wadze powyżej 550 kg netto
- ✓ krowy rzeźne rasy limousine i mieszańce z dolewem powyżej 87,5%

**AGRO BIEGANÓW sp. z o. o.**

Bieganów nr 19, 69-108 CYBINKA

Tel. 667670418

**[www.limousine-bieganow.com](http://www.limousine-bieganow.com)**